

Os desafios da Biodiversidade Urbana em Lisboa

Fernando Louro Alves

Grupo de Missão Biodiversidade 2020
CML – DMAU – DAEP - DGMPFM

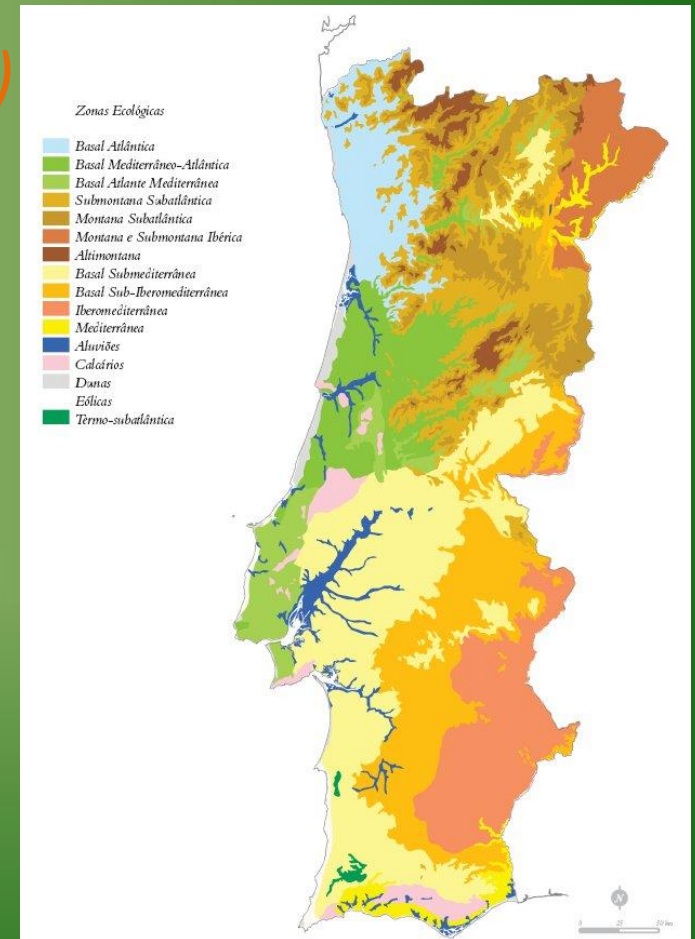


Biodiversidade em Lisboa

1. *Lisboa, Portugal e a Biodiversidade*
2. *A Biodiversidade como indicador da Qualidade do Ambiente Urbano*
3. *Serviços Prestados pelos Ecossistemas*
4. *Uma estratégia para a Biodiversidade em Lisboa em 2020. A Década das Nações Unidas da Biodiversidade (2011-2020)*
5. *Matriz dos Indicadores de Biodiversidade de Lisboa*
6. *Promover a melhoria do desempenho em Biodiversidade em Lisboa. Plano de Ação Local para a Biodiversidade em Lisboa*
7. *Potenciar a Biodiversidade em Lisboa*

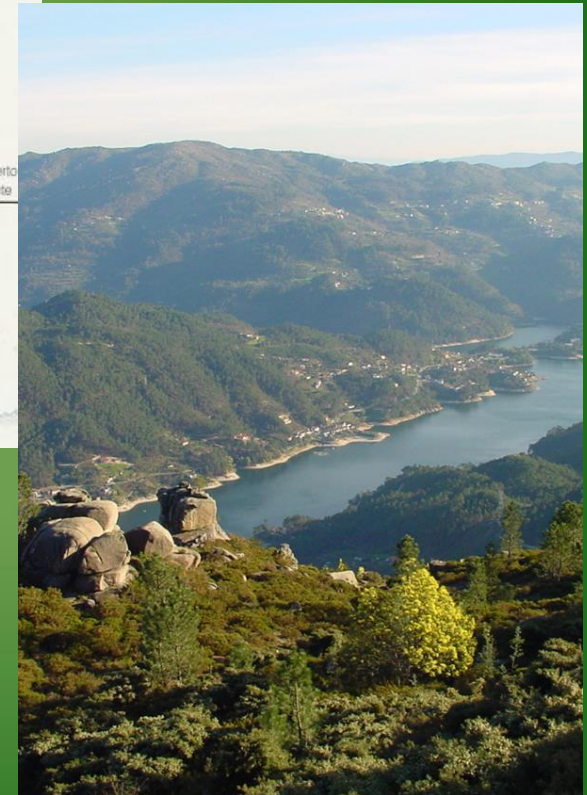
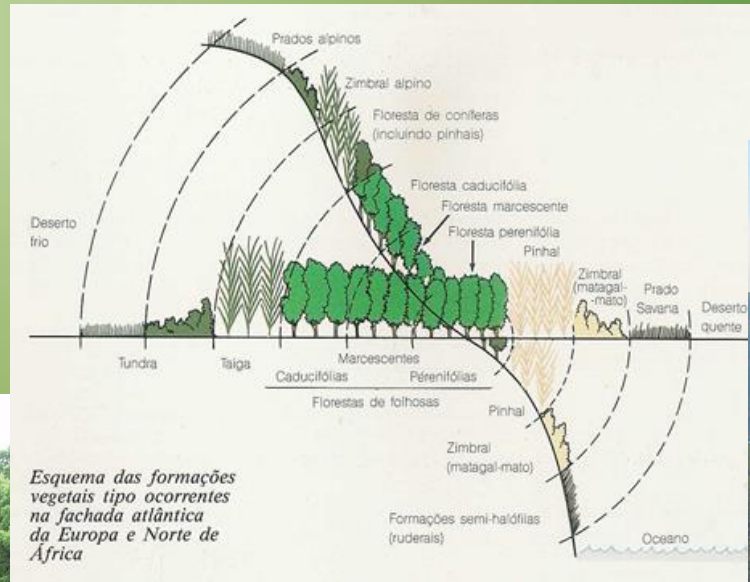
1. Lisboa, Portugal e a Biodiversidade

1.1. A latitude do país e o atravessar de diversos biomas (desde o Mediterrâneo ao Atlântico)



1. Lisboa, Portugal e a Biodiversidade

1.2. A Altitude (desde o Basal ao Montano).



1. Lisboa, Portugal e a Biodiversidade

1.3. A continentalidade ibérica e a Proximidade relativamente ao mar



Fernando Louro Alves



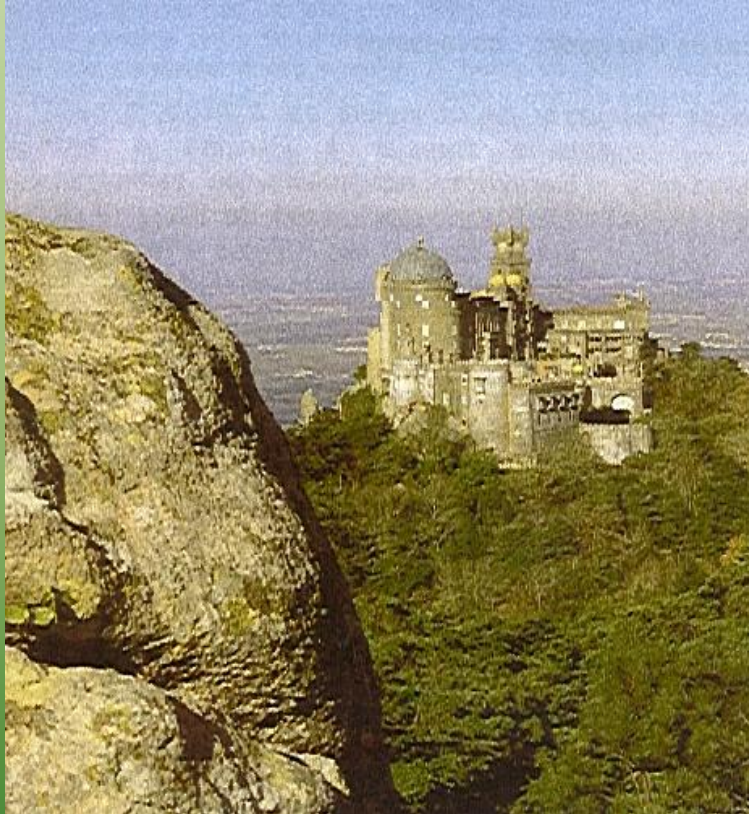
1. Lisboa, Portugal e a Biodiversidade

1.4. *As grandes regiões zoogeográficas: ponto de encontro e ponto de passagem de animais migradores de regiões diferentes.*



1. Lisboa, Portugal e a Biodiversidade

1.5. Os lugares de grandes variações: ex.Sintra e Lisboa



Fernando Louro Alves



1. Lisboa, Portugal e a Biodiversidade

1.6. *Os Descobrimentos e a importação das espécies exóticas. A globalização. O coleccionismo naturalista do romantismo e a adoção das novas espécies e a sua inclusão na nossa própria cultura do lugar: ex. Laranja, Oliveira, Castanha, Bougainvillea e Araucaria, Jacaranda e Olaia*



Fernando Louro Alves



1. Lisboa, Portugal e a Biodiversidade

1.7. Lisboa uma cidade com tantos valores naturais



Fernando Louro Alves



1. Lisboa, Portugal e a Biodiversidade

1.8. O caso do Parque Florestal de Monsanto



Fernando Louro Alves



1. Lisboa, Portugal e a Biodiversidade

1.9. O repositório da Biodiversidade em Lisboa



1. Lisboa, Portugal e a Biodiversidade

1.9. O repositório da Biodiversidade em Lisboa

61,3 ha Áreas naturais, 1512,5 ha de Áreas semi-naturais, 1856,2 há de Áreas naturalizadas

42,9 % conectividade ao nível do solo e 60,6 % ao nível das copas

23 tipos de ecossistemas relevantes

129,4 ha de hortas e agricultura indiferenciada

Aves	128 naturais	16 exóticas	2 domésticas	148
Flora	342	2840		3182
Fungos	140			
Mamíferos	21			
Répteis	18			
Anfibios	12			
Peixes	45			
Borboletas	33 a 61			
Macroinvertebrados bentónicos		257		

1. Lisboa, Portugal e a Biodiversidade

1.9. O repositório da Biodiversidade em Lisboa

1355,8 ha protegidos como perímetros florestais

225,9 ha Fitomonumentos

16,9 ha Geomonumentos

106,6 ha Monumentos naturais relevantes para a biodiversidade nativa

32 espécies de flora invasora e 2 peixes invasores

39,37 % do território permeável

1558 ha de copado

1303,6 ha de áreas verdes públicas + 649,5 ha de uso não público

27 m² espaços verde / habitante

32,7 % da população servida c/ esp. Verdes c/ + de 7500 m²

46,3 x 10⁶ € orçamento para a Biodiversidade

17 Projetos em Biodiversidade

Fernando Louro Alves



1. Lisboa, Portugal e a Biodiversidade

1.9. O repositório da Biodiversidade em Lisboa

Existe estratégia e plano de ação

102 entidades ligadas à Biodiversidade – Capacidade Institucional

57 entidades em cooperação em temas ligados à Biodiversidade

4 agentes ligados à cooperação internacional

Elementos de Biodiversidade incluídos nos *currícula* escolares

811 eventos ligados à Biodiversidade

2. A Biodiversidade como indicador de Qualidade de Ambiente Urbano

A matriz de exigências das diferentes espécies naturais no âmbito das suas relações com o ambiente envolvente é tão complexa quanto a do Homem.

Se conseguirmos criar condições habitacionais boas para elas (em particular das espécies consideradas indicadoras), provavelmente estaremos a criar boas condições também para o Homem.

Por outro lado, uma paisagem naturalizada conduz a uma melhor qualidade de vida para a maioria dos Homens.

3. Serviços Prestados pelo Ecossistema

Os Ecossistemas mais ricos em Biodiversidade prestam um conjunto de serviços à Humanidade, em particular em meio urbano, que poucos se permitem duvidar:

- 1. Melhoria da Qualidade do Ar e Sequestro do Carbono*
- 2. Equilíbrio Hídrico e melhoria da eficiência do Ciclo da água*
- 3. Substrato para atividades de recreio, lazer, desporto e eventos culturais*

3. Serviços Prestados pelo Ecossistema

4. *Constituição de um mosaico com o edificado, mais rico, e melhorador da qualidade da paisagem com repercussões na qualidade de vida, na produtividade laboral, na diminuição das doenças de natureza social, no equilíbrio mental dos cidadãos, ...*
5. *Atenuar a paisagem sonora complementando a poluição sonora.*
6. *Melhoria do Conforto térmico e Diminuição da Intensidade da Ilha térmica.*
7. *Substrato de vida para animais e plantas selvagens*

4. Uma Estratégia para a Biodiversidade em Lisboa em 2020

4.1. *A Década das Nações Unidas da Biodiversidade (2011-2020). O Ano Internacional da Biodiversidade (2010) e o Countdown 2010*



4. Uma Estratégia para a Biodiversidade em Lisboa em 2020

4.2. Os princípios norteadores emanados das organizações internacionais e o seu pulsar entre nós



4. Uma Estratégia para a Biodiversidade em Lisboa em 2020

4.3. A elaboração de uma estratégia: Lisboa E-Nova, Câmara Municipal de Lisboa, Inst. Cons. Natureza e das Florestas, e a Faculdade de Ciências da Universidade de Lisboa



Fernando Louro Alves



4. Uma Estratégia para a Biodiversidade em Lisboa em 2020

A Biodiversidade existente em Lisboa

4.4. *Os trabalhos realizados até hoje e a sua sistematização e compilação em bases de dados.*



Fernando Louro Alves



4. Uma Estratégia para a Biodiversidade em Lisboa em 2020

A Biodiversidade existente em Lisboa

4.4. Uma boa caracterização da situação de referência



4. Uma Estratégia para a Biodiversidade em Lisboa em 2020

4.5. *A organização de um Workshop de levantamento dos problemas sentidos, aberto a especialistas – 7 Junho 2011 FCUL*

Workshop “Biodiversidade: Uma Oportunidade para a Qualidade de Vida Urbana”

4.6. *A organização de uma Conferência Internacional sobre Biodiversidade Urbana em Lisboa, em 23 Novembro 2011 – Museu da Eletricidade*



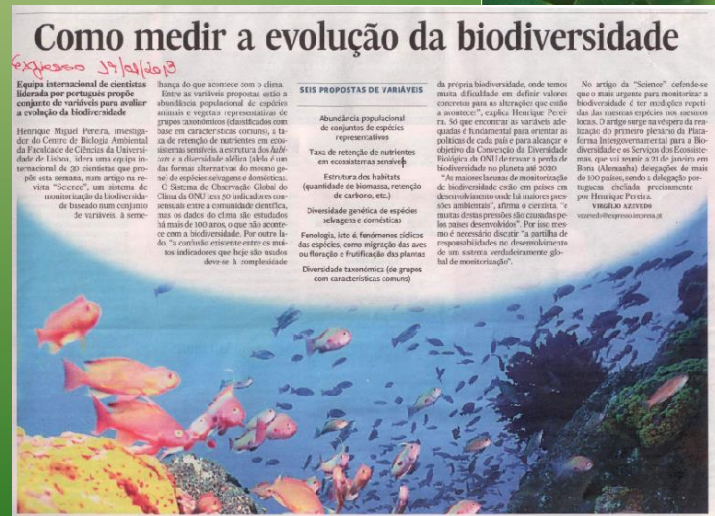
Fernando Louro Alves



4. Uma Estratégia para a Biodiversidade em Lisboa em 2020

4.7. A edição de um livro com a *Estratégia e a Caracterização da situação de Referência em 2012* (2 edições)

4.8. A apresentação dos resultados a nível internacional e o retorno que temos obtido quer da CBD quer de outras organizações internacionais.



Fernando Louro Alves



5. Matriz dos Indicadores de Biodiversidade em Lisboa

5.1. *Como avaliar o desempenho em matéria de Biodiversidade: as Matrizes de Curitiba e de Singapura e a sua adaptação ao caso de Lisboa. Comparar dados com outras cidades mas sobretudo comparar evoluções e melhorias de desempenho*

5.2. *Indicadores e Valores dos indicadores: número de espécies e outros focos de abordagem: os indicadores de natureza territorial e os indicadores de natureza cidadã (política, social, participativa, etc...)*

Indicadores de Biodiversidade (propriamente dita)

Indicadores de serviços de ecossistema

Indicadores de gestão da diversidade e governança

6. Promover a melhoria do desempenho em Biodiversidade em Lisboa. **Plano de Ação Local para a Biodiversidade em Lisboa**

Sensibilizar (para agir)

Aumentar os conhecimentos (para melhor agir)

Agir (em prol da Biodiversidade)

6.1. Conjunto de regulamentos de suporte

6.2. Criação de bases de dados e de plataformas de comunicação

6.3. Participação pública

6. *Promover a melhoria do desempenho em Biodiversidade em Lisboa. Plano de Ação Local para a Biodiversidade em Lisboa*

Discussão do Plano em Reunião de Câmara dia 27 de Maio

Abrangência da sua implementação de natureza multissetorial (internas e externas ao município; instituições e sociedade civil) e com repercussões também globais nos diferentes setores de atividade.

Ex. Turismo (alternativa de pólos de atração e de espetros de atividade: vivência de experiências alternativas). Atração de empresas e de novos habitantes.

Fernando Louro Alves



7. Potenciar a Biodiversidade em Lisboa

Promover a melhoria do desempenho em Biodiversidade em Lisboa.

- 1. Valorizar os Hotspots de Biodiversidade divulgando a sua importância na constituição de unidades paisagísticas mais interessantes. (Também através da divulgação nacional e internacional.)*
- 2. Utilizá-los como substrato de experiências pedagógicas, turísticas, ou como consequência de parcerias de responsabilidade social das empresas*

7. Potenciar a Biodiversidade em Lisboa

3. *Utilizar os hotspots de Biodiversidade como contribuintes para a melhoria da Qualidade do Ambiente Urbano, da Qualidade de Vida dos Cidadãos e como elementos de destaque no que respeita à competitividade da cidade na fixação de habitantes e empresas motor da economia.*
4. *Promover a articulação de diferentes parceiros da sociedade em geral, na sua fruição, manutenção, salvaguarda e proteção*
5. *Impedir que outros destruam o esforço coletivo de conservação e manutenção da Biodiversidade*



Os desafios da Biodiversidade Urbana em Lisboa

Fernando Louro Alves

Grupo de Missão Biodiversidade 2020
CML – DMAU – DAEP – DGMPFM
louro.alves@cm-lisboa.pt

