

A vertical line of decorative icons on the left side of the slide. From top to bottom: a city skyline with several buildings, two small human figures standing on a horizontal line, a tree, and a house. A thick blue line starts from the top right, goes left, then curves down and left, then curves down and left again, ending at the house icon.

MOBILIDADE PARTILHADA

INOVAÇÃO PARA CIDADES MAIS HABITÁVEIS

Fórum da Mobilidade da Rede "Eurocidades"

16 Março 2017 – Edifício sede EDP

Óscar Rodrigues
www.emel.pt



SISTEMAS DE TRANSPORTES PARTILHADOS

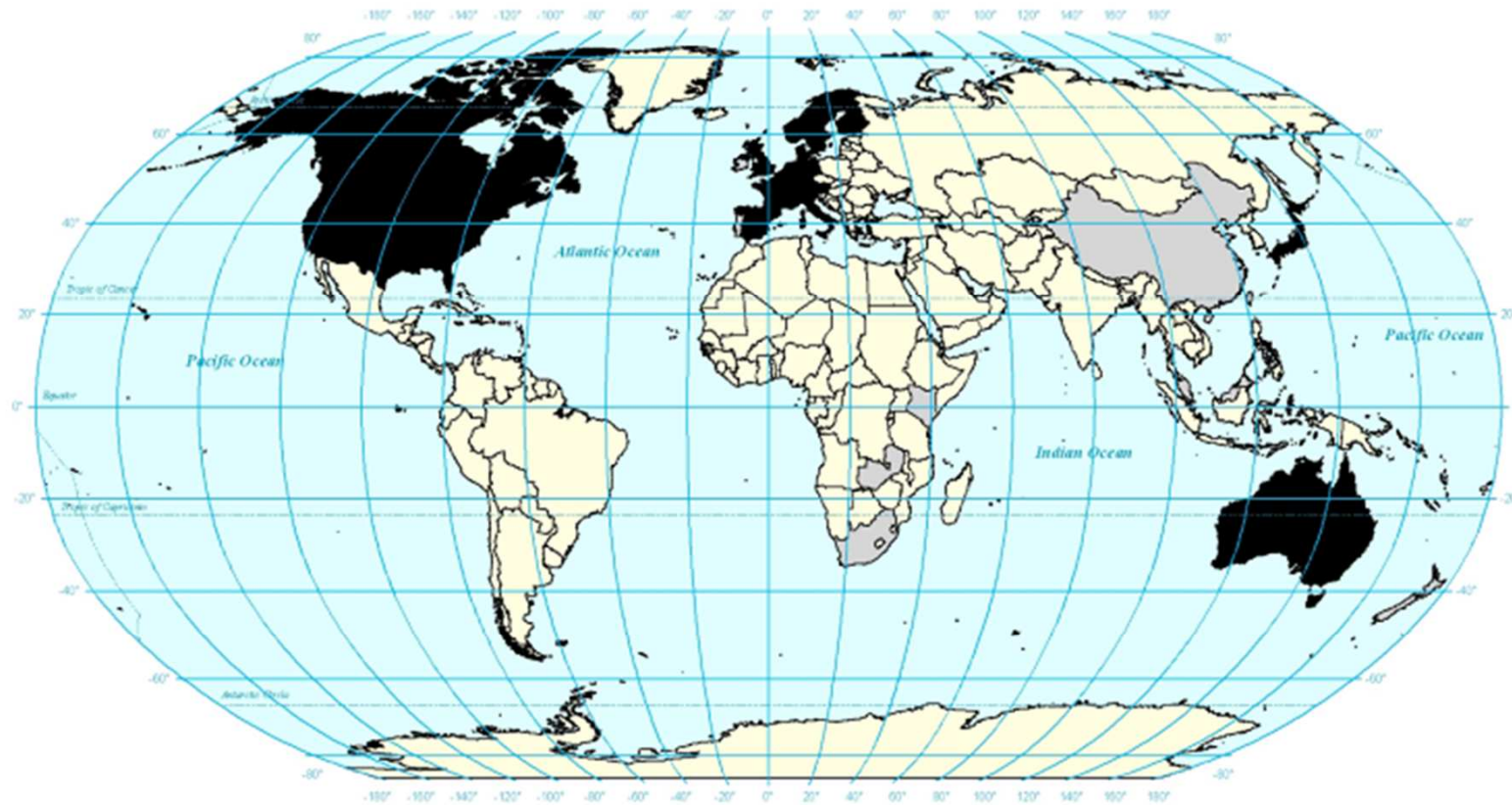


- Flexibilidade
- Diversidade
- Melhor ambiente
- Sustentabilidade
- Integração
- Complexidade
- Poupança
- Escolha
- Autonomia



CAR-SHARING



SISTEMAS DE CAR-SHARING NO MUNDO



Legend

-  Countries with Existing Carsharing Operations
-  Possible Carsharing Countries

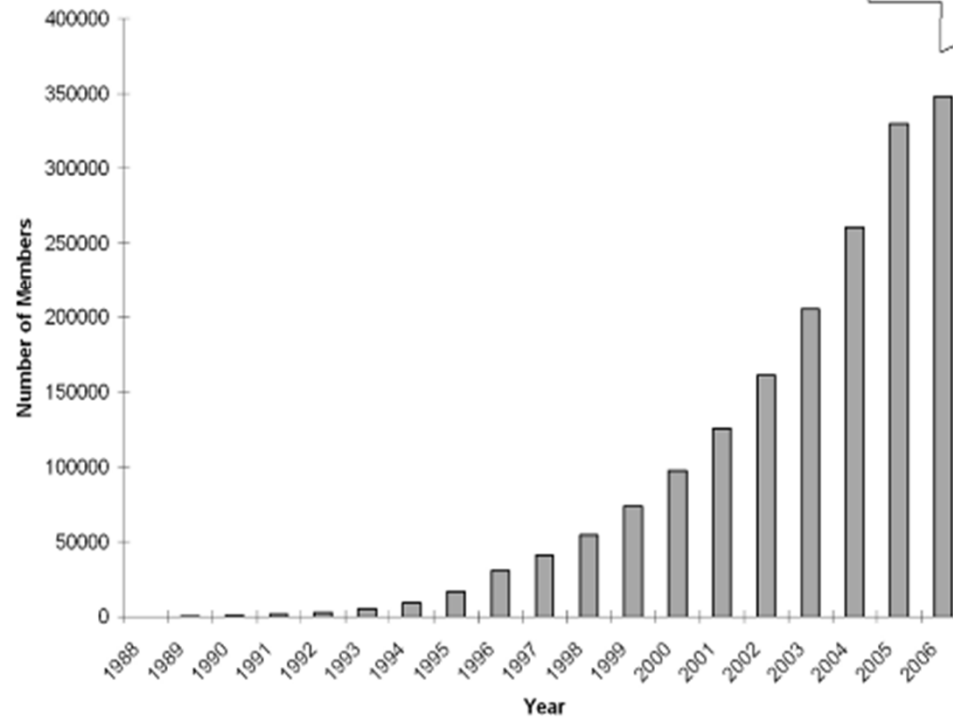
Fonte: Shaheen S., Cohen A., Worldwide carsharing Growth: An International Comparison, 2007

SISTEMAS DE CAR-SHARING NO MUNDO

Nº de países	18
Nº de Cidades	981
Nº de Operadores	320
Nº de estações	3.900
Nº de veículos	11.700
Nº de Clientes	348.000

Fonte: The World Carsharing Consortium

Growth of Carsharing Worldwide 1988 - Present



Continent	Estimated Membership	Estimated # of Vehicles
Europe	213,424	7,686
North America	117,656	3,337
Asia	15,700	608
Australia	1,130	65
Worldwide	347,910	11,696

Fonte: Shaheen S., Cohen A., Worldwide carsharing Growth: An International Comparison, 2007

SISTEMA DE CAR-SHARING NA CIDADE DE LISBOA



Lançado pela Carris em 2008

8 estações / parques Mob

12 automóveis (Smart, Aygo, Jazz e Prius)

Suprimido em 2014

SE VAI ALI E JÁ VEM
VÁ COM O MOB CARSHARING.

Acesso através do cartão Lisboa Viva em integração com a rede de TP

Disponibilização de lugares MOB carsharing nos parques da EMEL

Inclusão do estacionamento no preço de aluguer do MOB carsharing

Obrigatoriedade de devolução da viatura no local de recolha

Reduzida dimensão da frota e fraca divulgação do serviço



SISTEMA DE CAR-SHARING NA CIDADE DE LISBOA

citydrive



- Serviço inovador lançado em 2014
- 42 viaturas disponíveis
- 5.200 utilizadores nos primeiros 2 anos
- Seguro e estacionamento incluídos
- Plataforma Mobiag



SISTEMA DE CAR-SHARING NA CIDADE DE LISBOA

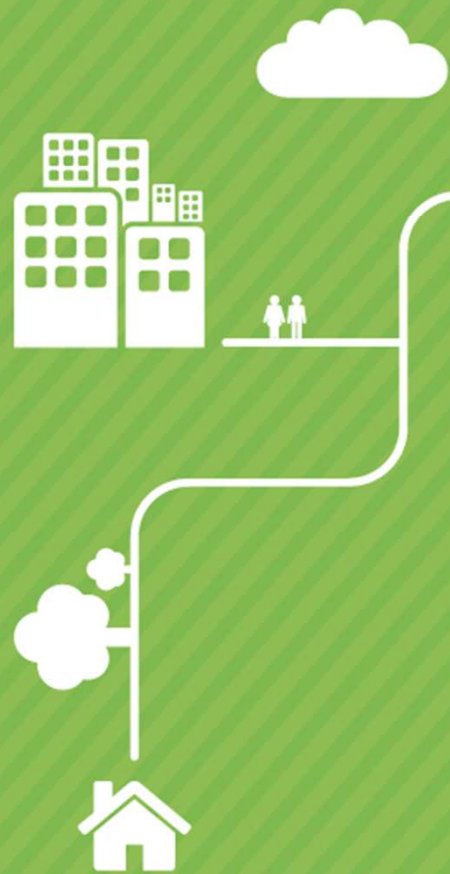


- Aluguer de veículos à hora
- Reserva imediata por APP
- Veículos 100% eléctricos
- Plataforma Mobiag
- Condições especiais para Empresas

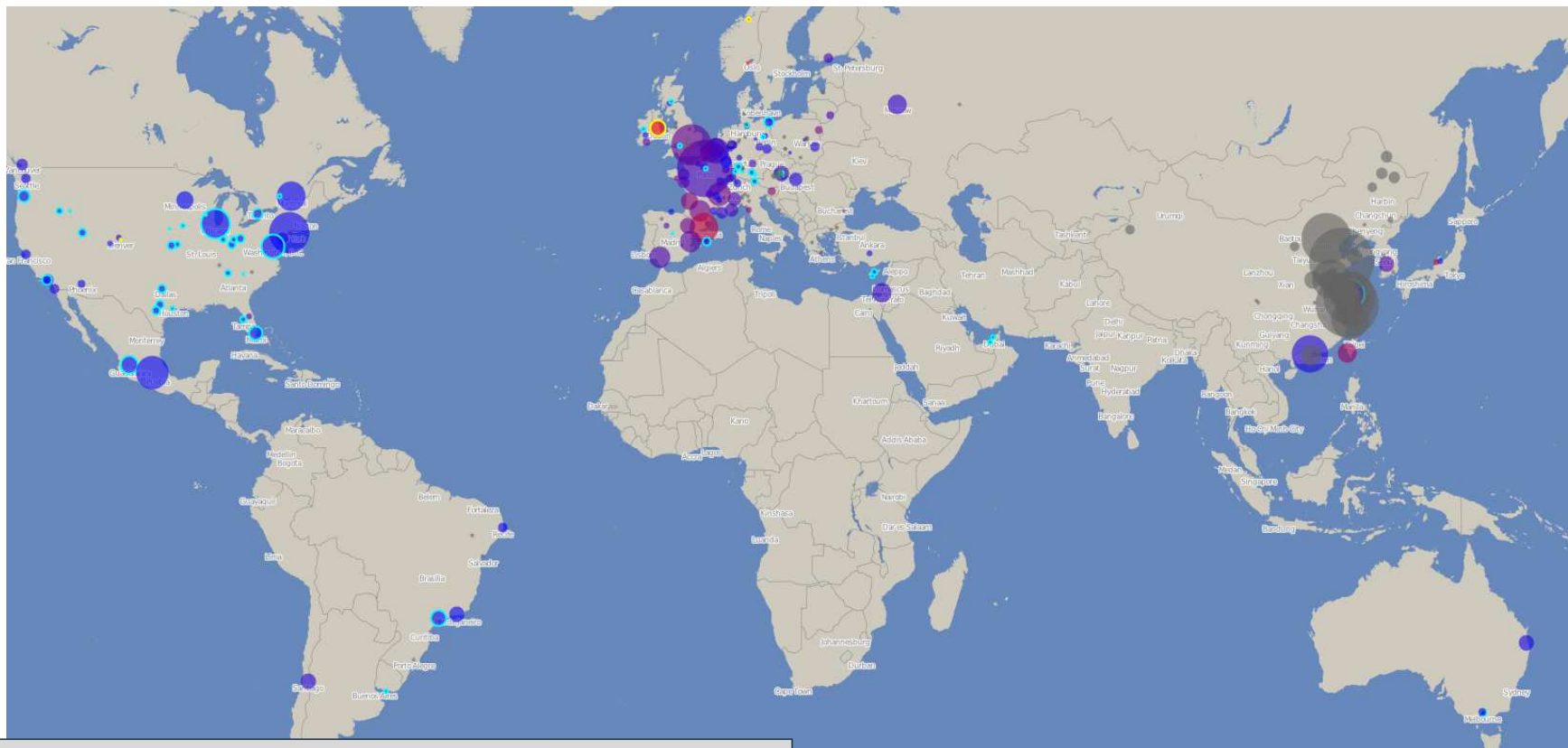




BIKE – SHARING EM LISBOA



BENCHMARKING | Nº SISTEMAS NO MUNDO



+ 900 Cidades
+ 1 Milhão bicicletas

<http://bikes.oobrien.com/>

PLANO INTEGRADO PARA LISBOA: MOBILIDADE CICLÁVEL

Plano Municipal “**Lisboa Ciclável**” com 4 eixos:

- Construção de rede alargada de **ciclovias** (+ 150 Km)
- Sistema de **Bike-Sharing** (1410 bicicletas – 140 estações)
- **Estacionamento** para bicicletas (infra-estruturas de apoio)
- **Comunicação** (sinalização e sinalética)



BENCHMARKING | SISTEMAS DE BIKE SHARING NA EUROPA



Barcelona

Bicing

420 estações

6 000 bicicletas

Convencional



Londres

Santander Cycles

700 estações

10 000 bicicletas

Convencional



Madrid

BiciMad

165 estações

2 028 bicicletas

Eléctrico



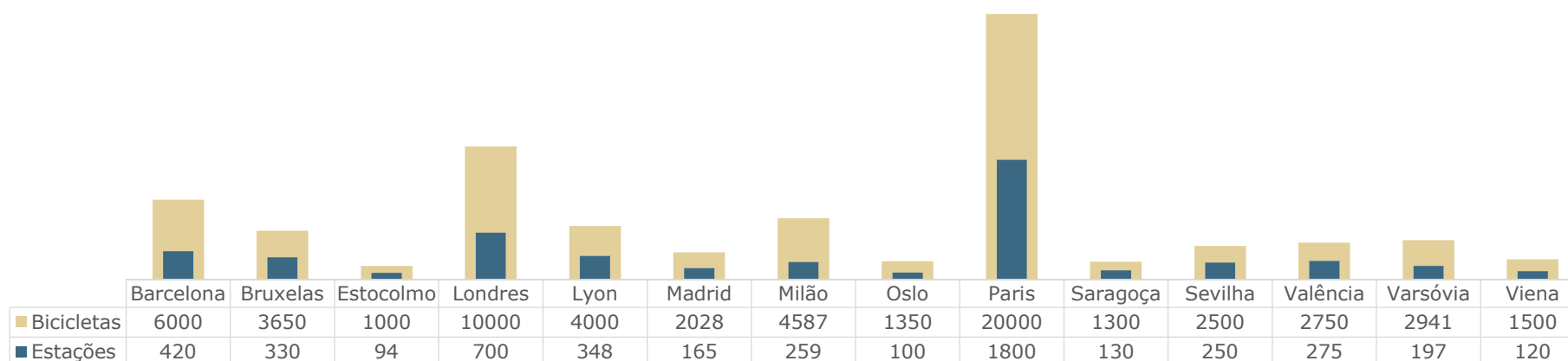
Paris

Velib'

1 800 estações

20 000 bicicletas

Convencional



DIMENSIONAMENTO DO SBPP | METODOLOGIA

- Análise de diversos sistemas de várias cidades no mundo, com e sem sucesso.
- Indicações do *The Bike-Share Planning Guide* do *Institute for Transportation & Development Policy*.

A localização das estações foi definida tendo em consideração a proximidade a:

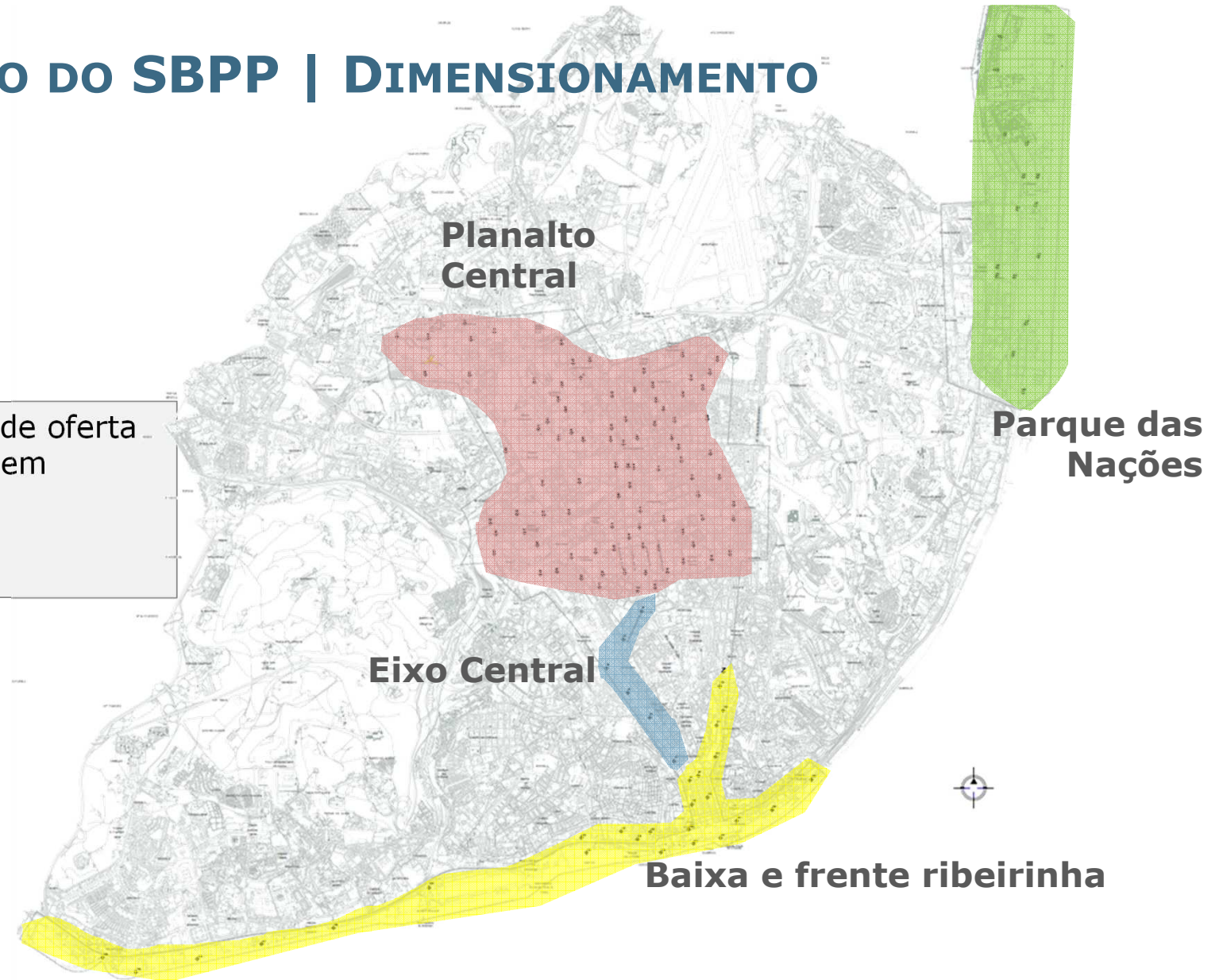
- interfaces de transportes públicos;
- pólos de emprego, de educação e culturais;
- principais centralidades;
- grandes espaços verdes ou parques;
- rede ciclável existente e prevista;
- ruas com declive inferior a 5%.



DIMENSIONAMENTO DO SBPP | DIMENSIONAMENTO

Dimensionamento do nível de oferta do serviço de Bike Sharing em Lisboa:

- **140 Estações**
- **1410 Bicicletas**



OBJECTO DO CONCURSO

- Fornecimento de **bicicletas** (1410);
- Fornecimento e instalação de **estações** (140);
- **Operação e gestão logística da rede**, durante **8 anos**, que inclui:
 - Reposicionamento das bicicletas pelas estações da rede;
 - Manutenção preventiva e correctiva e limpeza das bicicletas e estações;
 - Reposição dos equipamentos objecto de vandalismo;
 - Relocalização de estações no âmbito da reorganização da rede;
- Fornecimento de mais bicicletas e estações no âmbito da **expansão da rede**;
- **Cumprimento dos níveis de serviço.**

VALOR DO CONCURSO

Valor Base

28 904 000 €

Valor Adjudicação

23 099 782 €

-20%

Redução face valor base

PROPOSTA VENCEDORA – ÓRBITA, BICICLETAS PORTUGUESAS LDA.

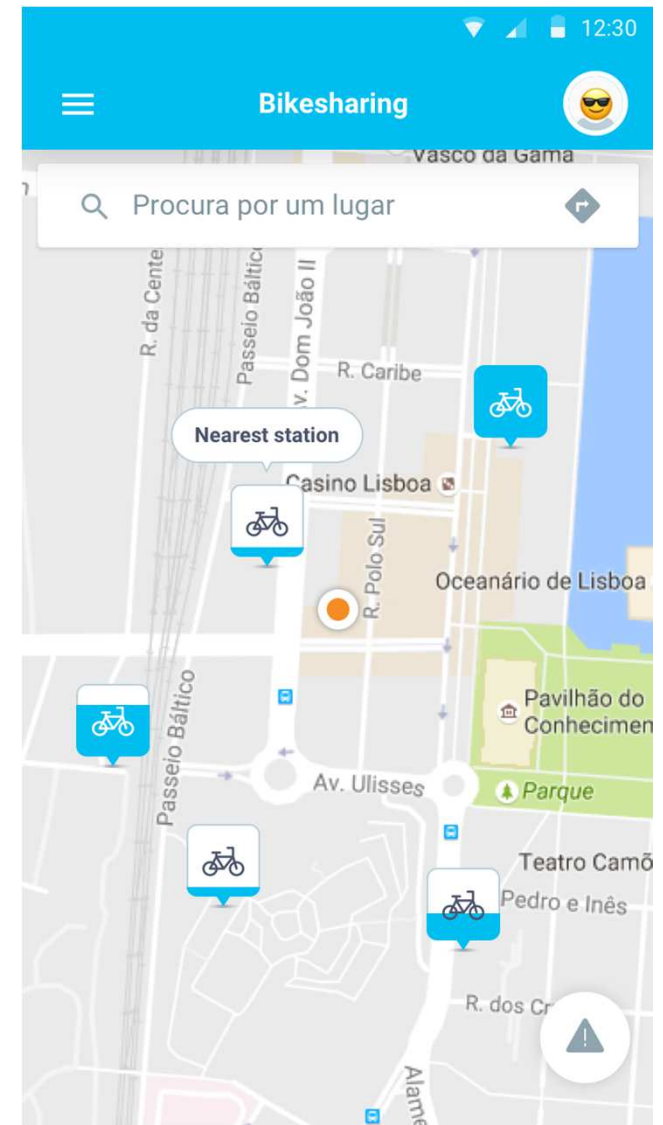
Frota de bicicletas:

- 470 bicicletas convencionais
- 940 bicicletas eléctricas
- As bicicletas possuem GPS
- As estações possuem “wi-fi”



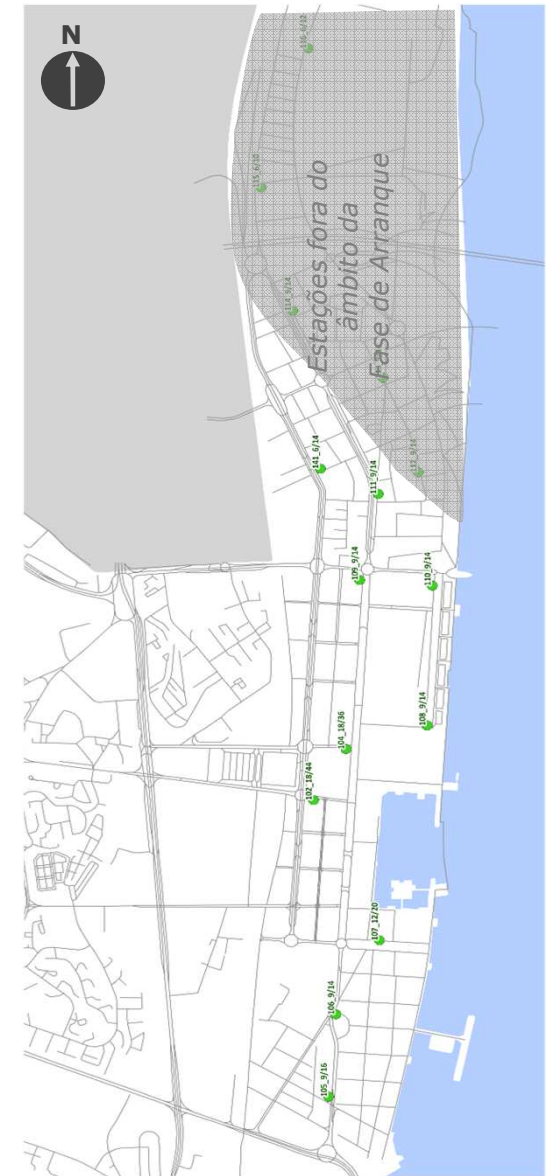
EXPERIÊNCIA DE UTILIZAÇÃO

- Para residentes e para turistas
- Adesão no momento por "App"
- *User friendly*
- Estações com wifi
- Informação em tempo real sobre disponibilidade de bicicletas em cada estação
- Tarifário acessível



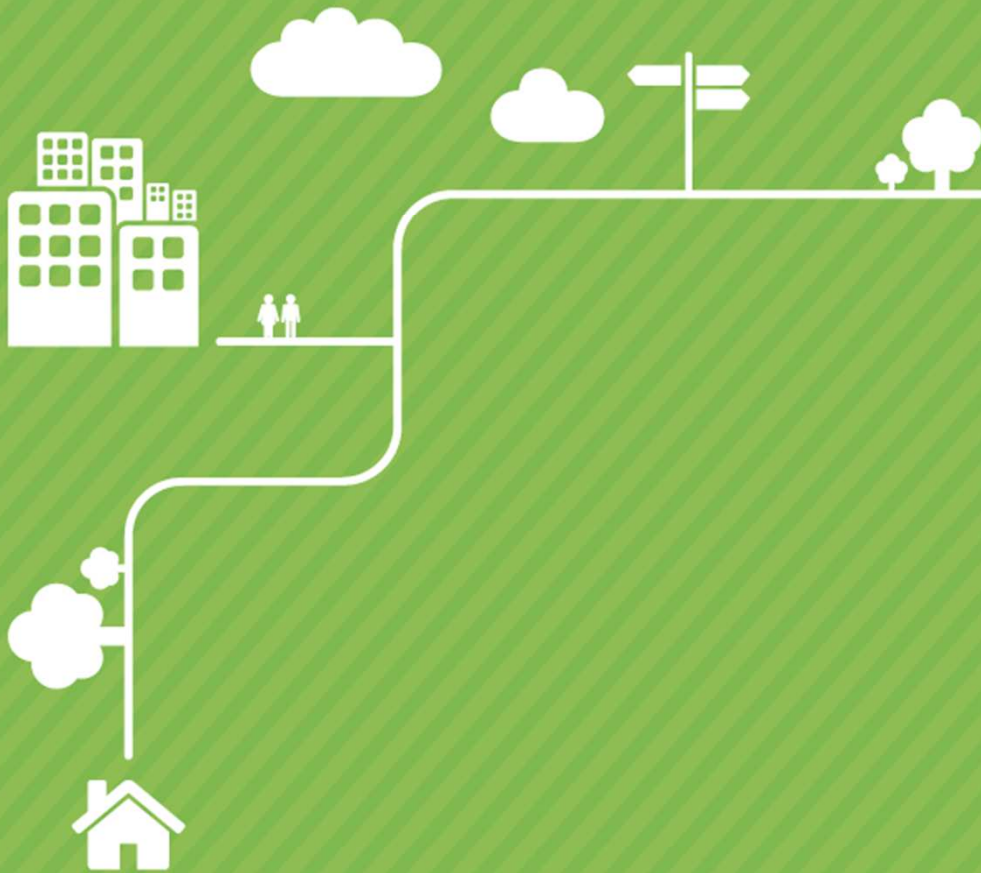
FASE PILOTO – DURAÇÃO 1 MÊS (ABRIL 2017)

- Zona com forte aptidão ciclável:
 - Orografia plana
 - Zona com mix de residentes, trabalhadores e estudantes
 - Zona com utilizadores “early adopters”
 - Ambiente controlado – menor risco de vandalismo
- Destinatários:
 - Family and Friends
 - Voluntários registados
- Objectivos:
 - Testar sistema
 - Envolver os utilizadores no desenvolvimento do sistema
 - Recolha de feedback e recomendações





OUTRAS SOLUÇÕES DE MOBILIDADE PARTILHADA



SISTEMAS DE TRANSPORTES PARTILHADOS - DRT

- Transporte flexível de proximidade
- Direcção para população sénior
- Serviço de bairro

TRANSPORTE SOLIDÁRIO

Mais uma medida do programa Beato Solidário



T: 21 724 86 10 | S: www.jf-sdomingosbenfica.pt | F: www.facebook.com/jf-sdomingosbenfica

M: Rua Real Carapiteira, 1500-542 LISBOA | T: 21 724 86 10 | E: geral@jf-sdomingosbenfica.pt | S: www.jf-sdomingosbenfica.pt | F: www.facebook.com/jf-sdomingosbenfica

Junta de Freguesia de São Domingos de Benfica



O AZULINHO

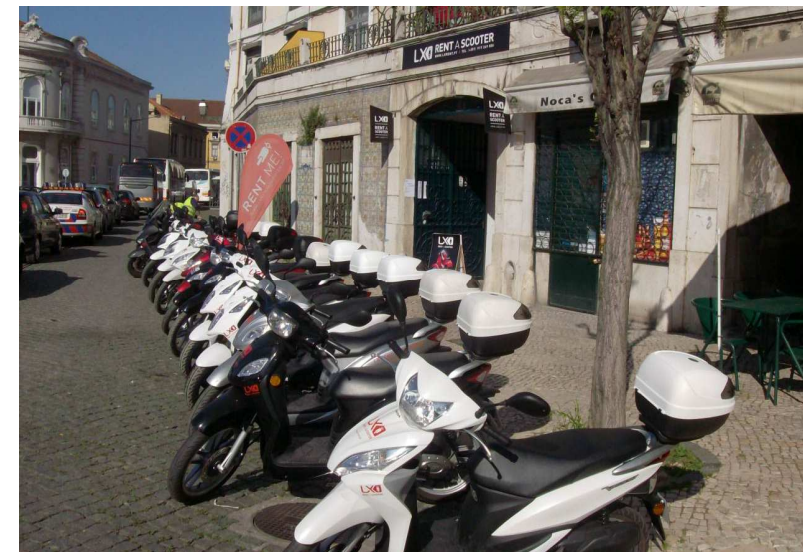


SISTEMAS DE TRANSPORTES PARTILHADOS – SCOOTER-SHARING

- Aluguer temporário de scooter
- Liberdade e conforto
- Condições climatéricas favoráveis



Electric Scooter Sharing





Obrigado!



Óscar Rodrigues

www.emel.pt