



LISBOA, RECURSO EDUCATIVO NA DESCOBERTA DA BIODIVERSIDADE

Seminário “Planeta Terra: Agir pela Biodiversidade”
19 Maio 2010





BIODIVERSIDADE

Diversidade genética, específica e dos ecossistemas;
suporte de vida, dela dependem:

ambiente;
clima;
alimento;
água;
saúde.

Biodiversidade urbana:

controlo da poluição;
regulação do clima;
combate à erosão;
lazer e bem estar.





LISBOA COMO EXEMPLO

Ambiente urbano

Abrigo, alimento, ausência de predadores e competidores naturais, diversos habitats;

Mas também: poluição, veículos, pouca vegetação, espécies exóticas, construção...

Resultado: fauna e flora adaptada ao ambiente urbano, resistente à poluição.



PARQUE FLORESTAL DE MONSANTO

Área: cerca de 900 ha;

Valor natural, paisagístico e suporte de actividades de recreio, lazer e desporto;

Local de abrigo, alimentação e reprodução de diversas espécies;

Enorme diversidade de fauna e flora.



PARQUE FLORESTAL DE MONSANTO

Árvores mais representativas

Sobreiro (*Quercus suber* L.)

Azinheira (*Quercus rotundifolia* Lam)

Carvalho-cerquinho (*Quercus faginea* Lam.)

Carvalho-negral (*Quercus pyrenaica* Willd.)

Carvalho-alvarinho (*Quercus robur* L.)

Carrasco (*Quercus coccifera* L.)

Pinheiro-mansinho (*Pinus pinea* L.)

Pinheiro-das-Canárias (*Pinus canariensis*)

Pinheiro-de-Alepo (*Pinus halepensis* Miller)

Cedro-do-Buçaco (*Cupressus lusitanica* Miller)

Eucalipto (*Eucalyptus globulus* Labill.)

Ulmeiro (*Ulmus campestris* L.)



PARQUE FLORESTAL DE MONSANTO

Fauna

Artrópodes: insectos, aracnídeos

4 espécies de anfíbios: rãs, sapos, salamandra

12 espécies de répteis: várias lagartixas, cobras, osga, sardão



PARQUE FLORESTAL DE MONSANTO

56 espécies de aves inventariadas

Chapim-preto (*Parus ater*)

Toutinegra-de-barrete-preto (*Sylvia atricapilla*)

Melro (*Turdus merula*)

Verdilhão-comum (*Carduelis chloris*)

Chamariz (*Serinus serinus*)

Trepadeira-comum (*Certhia brachydactyla*)

Pica-pau-verde (*Picus viridis*)

Pica-pau-malhado-grande (*Dendrocopos major*)

Águia-de-asa-redonda (*Buteo buteo*)

Peneireiro-vulgar (*Falco tinnunculus*)

Mocho-galego (*Athene noctua*)

Coruja-das-torres (*Tyto alba*)



PARQUE FLORESTAL DE MONSANTO

18 espécies de mamíferos

Rato-cego (*Microtus lusitanicus*)

Rato-das-casas (*Mus musculus*)

Rato-do-campo (*Apodemus sylvaticus dicrurus*)

Esquilo-comum (*Sciurus vulgaris infuscatus*)

Musaranho-comum (*Sorex araneus*)

Morcego-de-ferradura-grande (*Rhinolophus ferrumequinum*)

Morcego-anão (*Pippistrellus pippistrellus*)

Morcego-hortelão (*Eptesicus serotinus*)



PARQUES E JARDINS

Zonas de recreio e lazer;

Vários parques e jardins de Lisboa tem sido alvo de obras de manutenção e requalificação ao longo dos últimos anos;

Foram instalados 20 novos quiosques, requalificados vários parques infantis e está a ser criada uma ligação através de uma rede de percursos e corredores cicláveis.





PARQUES E JARDINS

1 espécie de crustáceos: bicho-de-conta
(*Armadillidium vulgare*)

Anfíbios: rã, sapos, salamandra

Répteis: osga-comum (*Tarentola mauritanica*), cobra-
-de-ferradura (*Coluber hippocrepis*), lagartixa-ibérica
(*Psammodromus hispanicus*)

6 espécies de peixes: carpa, peixe-vermelho, gambúsia



PARQUES E JARDINS

Aves mais comuns

Pardal (*Passer domesticus*)

Pombo (*Columba livia*)

Andorinha-dos-beirais (*Delichon urbica*)

Andorinha-das-chaminés (*Hirundo rustica*)

Andorinhão-preto (*Apus apus*)

Andorinhão-pálido (*Apus pallidus*)

Melro (*Turdus merula*)

Alvéola-branca (*Motacilla alba*)

Chamariz (*Serinus serinus*)

Verdilhão (*Carduelis chloris*)





PARQUES E JARDINS

Aves mais comuns

Pintassilgo (*Carduelis carduelis*)

Chapim-azul (*Parus caeruleus*)

Rola-turca (*Streptopelia decaocto*)

Rabirruivo (*Phoenicurus ochruros*)

Felosa (*Phylloscopus collybita*)

Pato-real (*Anas platyrhynchos*)



BALDIOS E HORTAS

Baldios: zonas verde de grande diversidade
Hortas: produção de alimento

Invertebrados: várias borboletas, abelha, libélula, joaninha, formiga, escaravelhos, gafanhoto, grilo, cigarra, aranhas, bicho-de-conta, minhoca

Pequenos mamíferos: toupeira (*Talpa caeca*), musaranho-de-dentes-brancos-grande (*Crocidura russula*), ouriço-cacheiro (*Erinaceus europaeus*)

Vegetação espontânea: gramíneas, trevos, azedas, papoilas, parietárias, dente-de-leão, malmequer, urtigas, etc...



ESTUÁRIO DO TEJO

Estuário do Tejo: um dos maiores da Europa Ocidental. Engloba uma Zona de Protecção Especial e uma Reserva Natural

Avifauna

Gaivota-de-asa-escura (*Larus fuscus*)

Gaivota-argêntea (*Larus argentatus*)

Guincho (*Larus ridibundus*)

Marrequinha (*Anas crecca*)

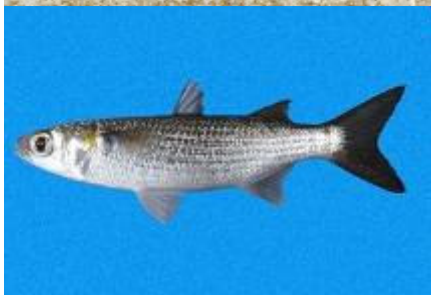
Maçarico-de-bico-direito (*Limosa limosa*)

Pilrito-comum (*Calidris alpina*)

Borrelhos (*Charadrius spp.*)

Garça-real (*Ardea cinerea*)

Flamingos (*Phoenicopterus ruber*)



ESTUÁRIO DO TEJO

Peixes

Robalo-legítimo (*Dicentrarchus labrax*)

Linguado-legítimo (*Solea solea*)

Linguado-branco (*Solea senegalensis*)

Corvina-legítima (*Argyrosomus regius*)

Xarroco (*Halobatrachus didactylus*)

Caboze (*Gobiidae* spp.)

Tainhas (*Mugilidae* spp.)

Enguia (*Anguilla anguilla*)



ESTUÁRIO DO TEJO

Invertebrados

Moluscos

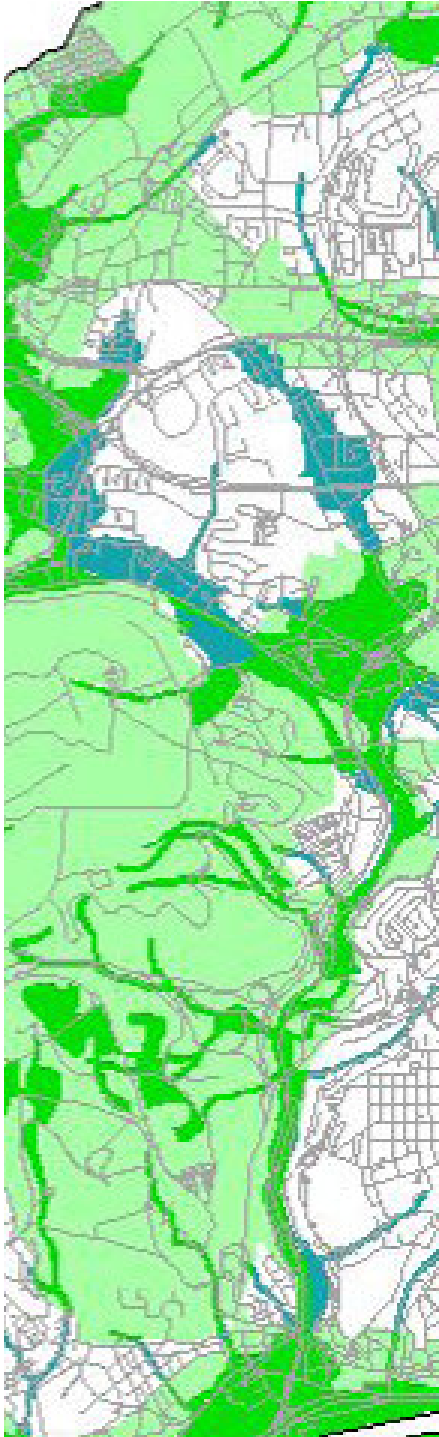
Anelídeos

Artrópodes

Anfípodes

Isópodes

Decápodes



PLANO VERDE

“... tem por objectivo estabelecer a continuidade e sustentabilidade dos sistemas ecológicos e edificado; (...) a biodiversidade dos espaços naturais; a presença da natureza nas diferentes tipologias urbanas; (...)”.

A Estrutura Ecológica configura uma matriz formada e articulada por sistemas e subsistemas: o Sistema de Mobilidade, o Sistema de Circulação da Água e do Ar, o Sistema de Transição Fluvial-Estuarino e o Sistema de Unidades Ecológicas Estruturantes, onde se destacam os Subsistemas Parque Periférico, Zona Ribeirinha, Corredor Verde de Monsanto, Corredor Verde de Chelas e Corredor do Vale de Alcântara.



PROGRAMA BIODIVERSIDADE EM LISBOA CML/2010

Dia B - Campanha Nacional de Observação da Biodiversidade - 22 Maio

Biodiversidade Lisboa 2020, protocolo com a Lisboa E-Nova e com o ICNB - Elaboração da matriz da biodiversidade urbana em Lisboa

Exposição “Plano Verde”

Edição do Guia do Parque Florestal de Monsanto

Reabertura da Estufa Fria de Lisboa

Rotas da Biodiversidade





SUGESTÕES

International year of biodiversity:
www.cbd.int/2010/welcome/

Comité Português para a Biodiversidade:
www.portugalbiodiversidade.org

Campanha biodiversidade na CE:
www.ec.europa.eu/environment/biodiversity/campaign/index_pt.htm

Canto de aves de Portugal:
www.indeks.pt/cantodepassaros

Registo da biodiversidade avistada:
www.biodiversity4all.org

Iniciativas do Museu Nacional de História Natural e Centro de Biologia Ambiental: www.bioeventos2010.ul.pt/

Instituto Conservação da Natureza e da Biodiversidade:
<http://www.icnb.pt>





CONTACTOS

Câmara Municipal de Lisboa
Direcção Municipal de Ambiente Urbano
Departamento de Ambiente e Espaços Verdes

Av. 24 de Julho, 171 C - 1399-021 Lisboa
213912603
daev@cm-lisboa.pt
lisboaverde.cm-lisboa.pt

