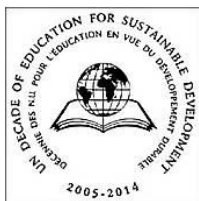


PLATAFORMA MUNICIPAL DE EDUCAÇÃO PARA O DESENVOLVIMENTO SUSTENTÁVEL

CONTEXTO

À semelhança de outras iniciativas desenvolvidas pela Lisboa E-Nova na área da **Sustentabilidade**, a formação da **Plataforma Municipal de Educação para o Desenvolvimento Sustentável (PMEDS)** inscreve-se nas orientações consignadas na **Década da Educação para o Desenvolvimento Sustentável (2005-2014)**, na **Carta Estratégica de Lisboa 2010/24**, no **Documento LX-Europa 2020**, na **Declaração das Cidades Educadoras para o Desenvolvimento Sustentável** e na **Década da Biodiversidade (2011 – 2020)**.



PLATAFORMA MUNICIPAL DE EDUCAÇÃO PARA O DESENVOLVIMENTO SUSTENTÁVEL

CONTEXTO

A PMEDS tem como objectivo primordial, a **identificação e divulgação de projetos educativos de sustentabilidade e responsabilidade social**, muito permeáveis ao **escrutínio da opinião pública**, promovendo o trabalho em Rede, com os mais variados setores e entidades (públicas e privadas), em prol de uma cidadania mais ativa, ambientalmente consistente e economicamente eficaz.



PLATAFORMA MUNICIPAL DE EDUCAÇÃO PARA O DESENVOLVIMENTO SUSTENTÁVEL

LOGOTIPO



PLATAFORMA MUNICIPAL DE EDUCAÇÃO PARA O DESENVOLVIMENTO SUSTENTÁVEL

CONCEITOS (GERAIS)

- A Educação para o Desenvolvimento Sustentável (EDS) **diz respeito a todos**, em todas as fases da vida!
- **É praticada em todas as circunstâncias**: na cidade, na natureza, nas salas de conferência, nos debates participativos, no dia-a-dia das empresas...
- A EDS, engloba ações de **sensibilização, informação, formação e educação**, tendo como objectivos primordiais preservar o ambiente e garantir um desenvolvimento responsável, sustentável e harmonioso.
- A EDS beneficia directamente os indivíduos, as economias públicas e privadas, incentivando **as práticas concretas de sustentabilidade e o contato efectivo com a realidade**.



PLATAFORMA MUNICIPAL DE EDUCAÇÃO PARA O DESENVOLVIMENTO SUSTENTÁVEL



ESTRUTURA

Comité Executivo



Câmara Municipal de Lisboa:

- Dep. de Educação;
- Divisão de Sensibilização e Educação Sanitária e Ambiental;
- Divisão de Gestão e Manutenção do Parque Florestal de Monsanto;
- Gabinete Lisboa, Cidade Educadora;
- Divisão de Cidadania e Inovação Social;
- Dep. de Ambiente e Espaço Público;
- Dep. de Desenvolvimento Social;
- Direção de Economia e Inovação;
- Divisão da Rede de Bibliotecas.

Lisboa E-Nova

Coordenação:
Lisboa E-Nova

Secretariado:
CML / Lisboa E-Nova

Comissão de Acompanhamento



INICIATIVAS EM 2010/2011



"ERA UMA VEZ A TERRA..." Exposição



CENTRO DE INFORMAÇÃO URBANA DE LISBOA
6 a 8 de Outubro de 2010

ESCOLA FERNANDO PESSOA
11 a 15 de Outubro de 2010

ESPAÇO MONSANTO
19 a 24 de Outubro de 2010

CENTRO CULTURAL CASAPIANO
25 a 29 de Outubro de 2010

EDIFÍCIO MUNICIPAL CAMPO GRANDE 25/27
2 a 5 de Novembro de 2010

BIBLIOTECA MUNICIPAL ORLANDO RIBEIRO
8 a 20 de Novembro de 2010

SALA DO ARQUIVO DOS PAÇOS DO CONCELHO
22 a 26 de Novembro de 2010

MUSEU DO ORIENTE
27 de Novembro a 5 de Dezembro de 2010

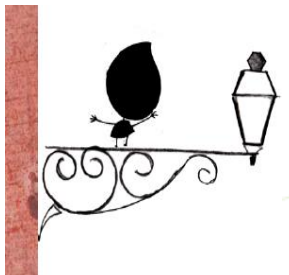
Participe!
www.lisboaenova.org



INICIATIVAS EM 2010/2011



INICIATIVAS EM 2010/2011



Câmara Municipal Lisboa LISBOA e-nova AGENCIA PORTUGUESA DO AMBIENTE Comissão Nacional do GREGO

"Dia da Dona Terra: Agir pela Biodiversidade..."

Cinema S. Jorge
9 de NOVEMBRO de 2010

14:00
RECEÇÃO DOS PARTICIPANTES

14:30
BOAS VINDAS
Maria Santos (Lisboa E-Nova)
Maria Helena Henriques e Maria José Moreno
(autoras da Peça de teatro "Pé de Vento na Lixeira")

14:45
ACTUAÇÃO DA ORQUESTRA GERAÇÃO
(projecto de integração social através da música)

15:30
PEÇA DE TEATRO "PÉ DE VENTO NA LIXEIRA"
(duração aproximada 30 minutos)

O dia da Dona Terra insere-se no âmbito da Exposição itinerante "Era uma vez a Terra..." que percorre diferentes espaços na cidade de Lisboa, entre 6 de Outubro e 5 de Dezembro de 2010

PARA MAIS INFORMAÇÕES:
www.lisboaienova.org
exposicao@lisboaienova.org
218 847 010
Cinema S. Jorge
Avenida da Liberdade, 175
Lisboa

INICIATIVAS EM 2010/2011





Concurso Escolar
"A QUÍMICA ENTRE NÓS..."
SÊ O PRÓXIMO "AUTOR"
DO CONTO
"TERRA VITA SADIA"

Terminar, de forma criativa e inovadora, o último capítulo do livro "Terra Vita Sadia" é o desafio que a Bayer Portugal e a Comissão Nacional da Unesco acabam de lançar, convidando os alunos do 1º, 2º e 3º ciclos das escolas públicas do Concelho de Lisboa a usarem a sua imaginação para darem um novo desfecho àquele que é o mais divertido relato sobre o Planeta Terra.

O concurso dá continuidade às comemorações do Ano Internacional da Química 2011 e pretende realçar as conquistas da Química, dando a conhecer as suas contribuições para o bem-estar da Humanidade.

Nesta iniciativa serão os próprios alunos a contribuir para a história da Química, bastando para o efeito visitarem o site <http://lisboaverde.cm-lisboa.pt>, onde poderão consultar os prémios, regulamento e outras informações relativas ao concurso.

Os vencedores serão divulgados no dia 22 de Maio de 2012.

INSCRIÇÕES
ATÉ 27
DE JANEIRO
DE 2012

Organização:     

Apoiar:     

Ano Internacional da QUÍMICA 2011 

INICIATIVAS EM 2012



O PERCURSO DA TRANSFORMAÇÃO



INICIATIVAS EM 2012



O Serviço Educativo do Centro Cultural Casapiano iniciou no passado dia 15 de Novembro o projecto intitulado "PERCURSO DA TRANSFORMAÇÃO: Eu Recolho, Eu Reutilizo, Eu Reciclo...". Os participantes serão convidados a percorrer um mundo mágico, onde algumas personagens irão contar estórias de encantar que nos levam a sonhar, reflectir e a criar. Os conceitos Reduzir, Reutilizar e Reciclar estarão sempre presentes nos workshops que pretendem estimular um novo olhar sobre objectos catalogados de "lixo" como ponto de partida para a criação de novos universos.



- Workshops:**
- Dezembro - Workshops de Natal
 - Janeiro - Workshops de Construção de Fantoches (a partir de um conto)
 - Fevereiro - Workshops de Máscaras de Carnaval
 - Março - Workshops de Instrumentos Musicais
 - Abril - Workshops de Energia
 - Maior - Workshops de Mobilidade/Equipamento
 - Junho - Workshops de Construção de Brinquedos/Jogos Tradicionais
 - Julho - Workshops livres de Produção Artística

Horários:
Das 10:00H às 12:30H

Marcações:
Os grupos, num número máximo de 25 crianças, poderão marcar a sessão até uma semana antes. Cada criança deverá trazer um resíduo reciclável.
Contacto: 213 610 830 Responsáveis: Sandra Afonso, Paulo Ramos
Morada: Rua dos Jerónimos, n.º 7 - A, 1400-210 Lisboa - Belém



INICIATIVAS EM 2012

AMBIENTE E SUSTENTABILIDADE

PLATAFORMA MUNICIPAL PARA O DESENVOLVIMENTO SUSTENTÁVEL



SESSÃO DE ABERTURA DO ANO LETIVO
NO ÂMBITO DA PLATAFORMA MUNICIPAL PARA O DESENVOLVIMENTO SUSTENTÁVEL

Tema: Sustentabilidade e Ambiente

Data: 27 de Setembro de 2012

Local: Auditório do Espaço Monsanto

Programa:

- 09:50 Entrada dos alunos para o auditório
- 10:00 Apresentação da Plataforma da EDS (Drª Maria Santos)
Discurso do Sr. Vereador Manuel Brito
- 10:15 Peça de Teatro "A aventura da Camila e dos sábios da floresta"
- 10:45 Fim da peça de teatro
- 11:30 Regresso dos alunos à escola



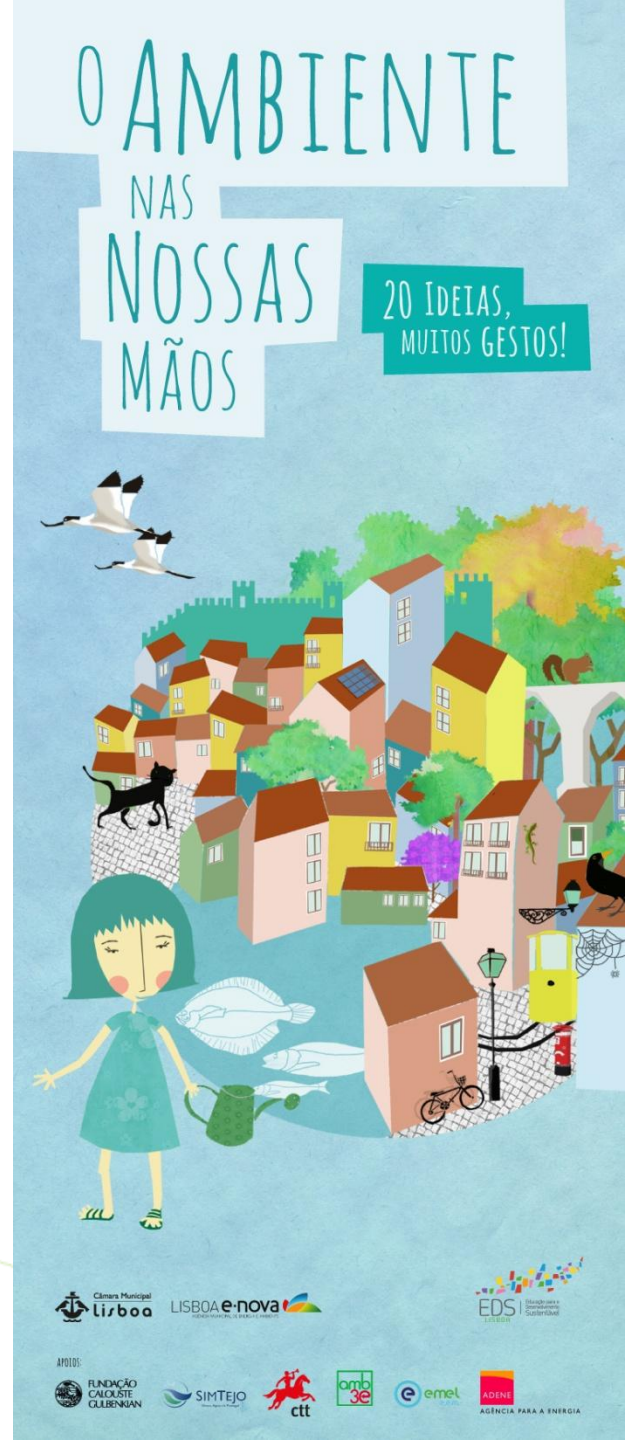
Workshop “Década das Nações Unidas da Educação para o Desenvolvimento Sustentável – Uma Oportunidade Aproveitada?”

- 27 de Novembro de 2012 no Centro Cultural Casapiano
- Metodologia colaborativa



Livro “O Ambiente nas Nossas Mãos – 20 ideias, Muitos Gestos!”

- Formato papel (4000 exemplares)
- Formato PDF e E-book (Apple ibooks Store, em compatibilidade com plataformas Android e PC)
- Disponibilizado online em:
<http://lisboaenova.org/livro-ambiente-maos>



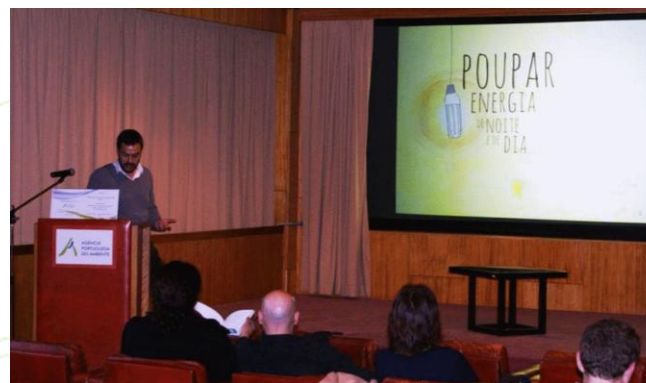
“O Ambiente nas nossas Mãos - 20 ideias, muitos gestos”: Apresentações do livro e E-book

- Lançamento oficial no Salão Nobre dos Paços do Concelho da Câmara Municipal de Lisboa (21-02-13);
- Comemoração do Dia Mundial do Ambiente (5 de Junho) no Espaço Monsanto e na 83ª Feira do Livro de Lisboa.



“O Ambiente nas nossas Mãos - 20 ideias, muitos gestos”: Apresentações do livro e E-book

- Agência Portuguesa do Ambiente na Sessão “Às Quartas, às 17h, na APA”, a 10 de Abril;
- Celebração do “Dia da Terra”, a 22 de Maio na Escola da Madalena



Website Plataforma Municipal de Educação para o Desenvolvimento Sustentável



The screenshot shows the website interface. At the top, there are logos for EDS LISBOA and LISBOA e-nova CAMARA MUNICIPAL. Below the logos is a navigation bar with six colored buttons: A PLATAFORMA (red), OFERTA EDUCATIVA (blue), MEMBROS (yellow), RECURSOS (purple), NOVIDADES (green), and LINKS ÚTEIS (orange). The main content area features a large banner with the text 'O AMBIENTE NAS NOSSAS MÃOS' and '20 IDEIAS, MUITOS GESTOS!'. Below the banner is a blue button labeled 'E-BOOK - O AMBIENTE NAS NOSSAS MÃOS'. To the right of the banner is a section titled 'PRÓXIMAS ACTIVIDADES' with three entries: 'exemplo 2', 'exemplo 6', and 'exemplo 7', each with a date '(Fevereiro 26, 2014 10:41)'. Below this section is a blue button labeled 'Adicionar Actividade'. At the bottom of the page, there is a section titled 'Plataforma Municipal de Educação para o Desenvolvimento Sustentável' with a paragraph of text and a calendar for 'Abril 2013'.

Plataforma Municipal de Educação para o Desenvolvimento Sustentável

A Lisboa E-Nova e a Câmara Municipal de Lisboa, constituíram, em Novembro de 2011, o Comité Executivo da Plataforma Municipal de Educação para o Desenvolvimento Sustentável (PMEDS), cuja orgânica é composta ainda por uma Comissão de Acompanhamento com membros de várias entidades públicas e privadas. A PMEDS tem como objetivo primordial, a identificação e divulgação de projectos educativos de sustentabilidade e responsabilidade social, promovendo o trabalho em Rede, com os mais variados interlocutores, em prol de uma cidadania mais activa, ambientalmente consistente e economicamente eficaz.

À semelhança de outros projetos desenvolvidos pela Lisboa E-Nova na área da Sustentabilidade, a formação da

AGENDA

Abril 2013

S	T	Q	Q	S	S	D
1	2	3	4	5	6	7
8	9	10	11	12	13	14
15	16	17	18	19	20	21
22	23	24	25	26	27	28
29	30	1	2	3	4	5

- Lançado no início 2014

- Pretende agregar e divulgar iniciativas em EDS na Cidade de Lisboa, de diversas Entidades e agentes educativos (educação formal, não formal e informal)

Projeto “Mochila Verde”



- Projeto-Piloto de cariz pedagógico-ambiental, com duração de quatro anos, dirigida a Escolas Públicas do Concelho de Lisboa (1º Ciclo do Ensino Básico)

APOIOS



Projeto “Mochila Verde”



PLATAFORMA MUNICIPAL DE EDUCAÇÃO PARA O DESENVOLVIMENTO SUSTENTÁVEL



“A melhor forma de prever o futuro é criá-lo!”

Peter Drucker

PLATAFORMA MUNICIPAL DE EDUCAÇÃO PARA O DESENVOLVIMENTO SUSTENTÁVEL

