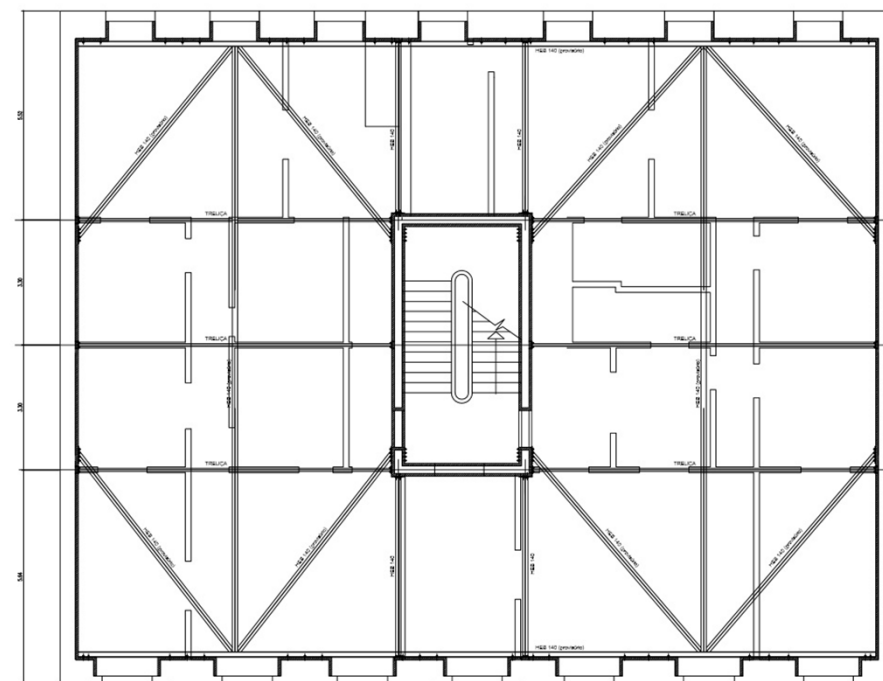


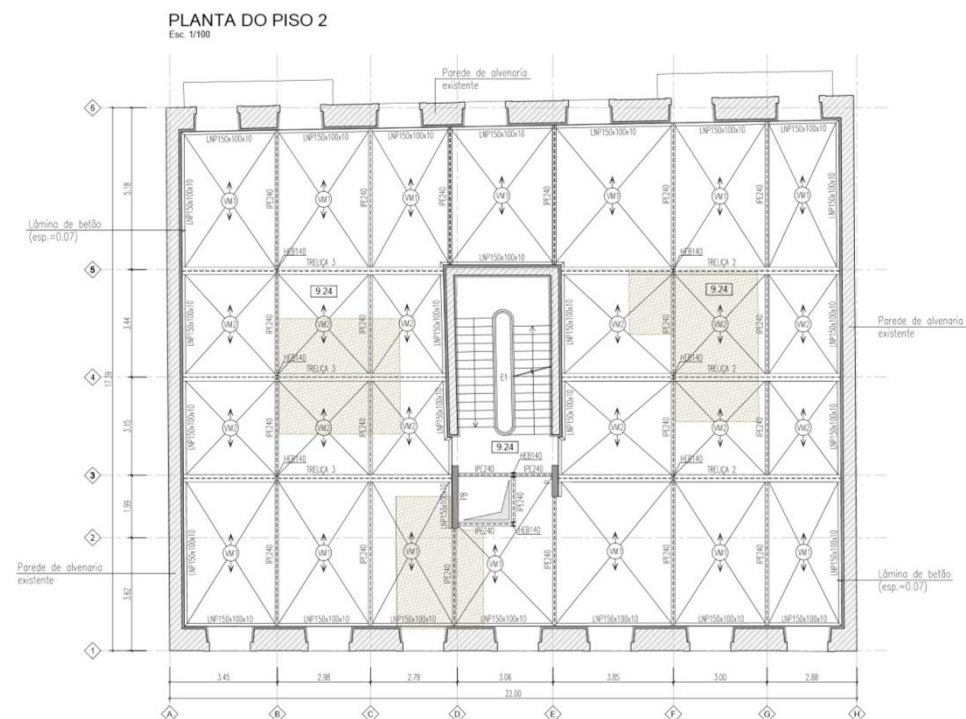
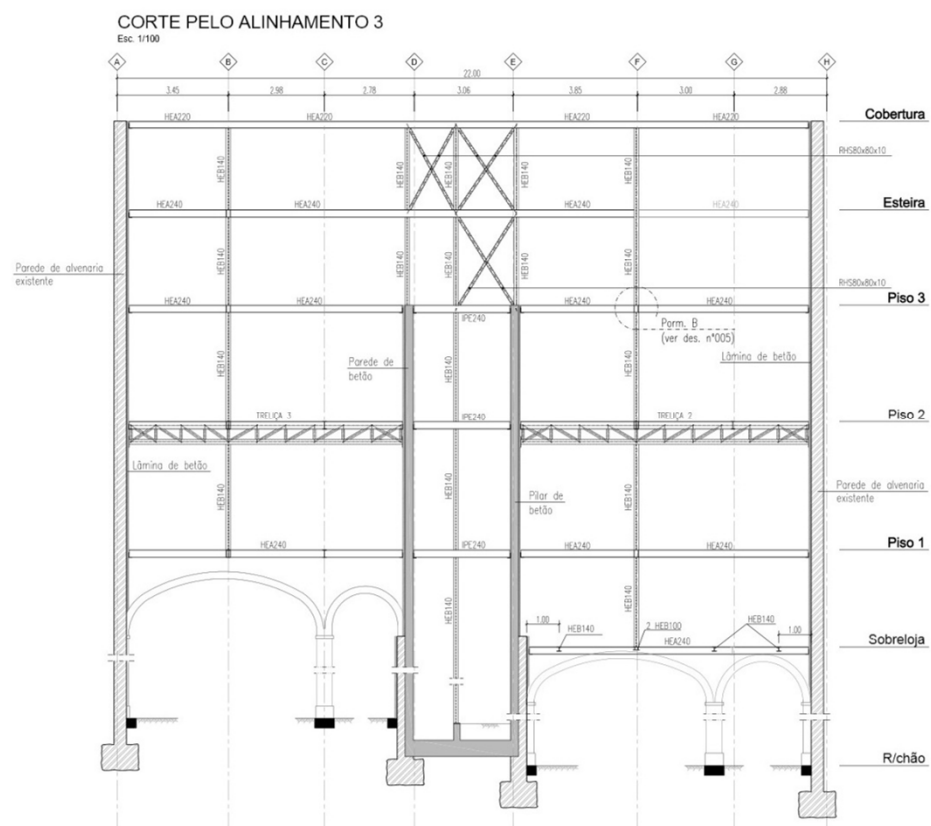
## 6. RECONSTRUÇÃO DE EDIFÍCIOS COM MANUTENÇÃO DE FACHADAS (E REFORMULAÇÃO DAS FACHADAS)

### 6.3 EDIFÍCIO RUA SÃO MAMEDE – Nova estrutura



# 6. RECONSTRUÇÃO DE EDIFÍCIOS COM MANUTENÇÃO DE FACHADAS (E REFORMULAÇÃO DAS FACHADAS)

## 6.3 EDIFÍCIO RUA SÃO MAMEDE – Nova estrutura





## 6. RECONSTRUÇÃO DE EDIFÍCIOS COM MANUTENÇÃO DE FACHADAS (E REFORMULAÇÃO DAS FACHADAS)

### 6.3 EDIFÍCIO RUA SÃO MAMEDE





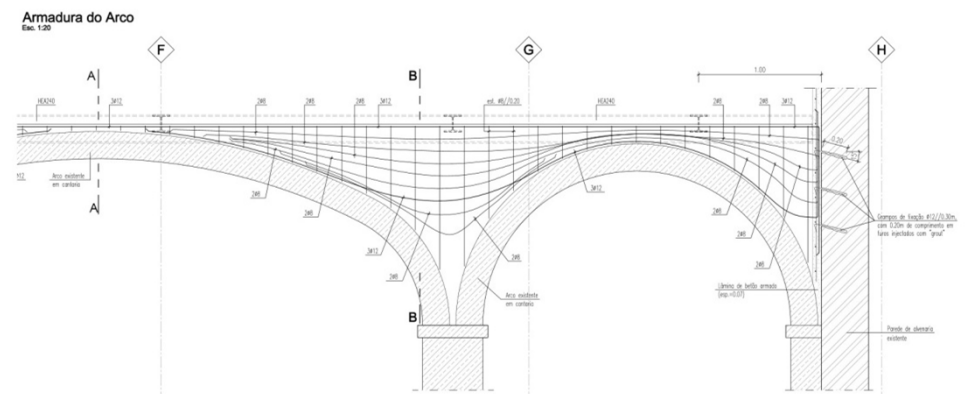
## 6. RECONSTRUÇÃO DE EDIFÍCIOS COM MANUTENÇÃO DE FACHADAS (E REFORMULAÇÃO DAS FACHADAS)

### 6.3 EDIFÍCIO RUA SÃO MAMEDE



## 6. RECONSTRUÇÃO DE EDIFÍCIOS COM MANUTENÇÃO DE FACHADAS (E REFORMULAÇÃO DAS FACHADAS)

### 6.3 EDIFÍCIO RUA SÃO MAMEDE





## 6. RECONSTRUÇÃO DE EDIFÍCIOS COM MANUTENÇÃO DE FACHADAS (E REFORMULAÇÃO DAS FACHADAS)

### 6.3 EDIFÍCIO RUA SÃO MAMEDE

Nova estrutura com pavimento misto aço/madeira





## 6. RECONSTRUÇÃO DE EDIFÍCIOS COM MANUTENÇÃO DE FACHADAS (E REFORMULAÇÃO DAS FACHADAS)

### 6.3 EDIFÍCIO RUA SÃO MAMEDE

Nova estrutura com pavimento misto aço/madeira



## 7. CONSIDERAÇÕES FINAIS

- É necessário criar condições para que se realize a manutenção e utilização dos edifícios
  - As intervenções de alteração em construções de alvenaria/madeira devem ser limitadas e estudadas quer sob o ponto de vista da segurança para as acções verticais quer para a acção dos sismos
  - É necessário reforçar muitas construções existentes para a acção sísmica, em particular as que são fundamentais para o apoio logístico quando da ocorrência de um sismo
  - Existem soluções para salvaguarda do património e para manter a operacionalidade das infraestruturas.
- É preciso actuar preventivamente.



# 7. CONSIDERAÇÕES FINAIS

