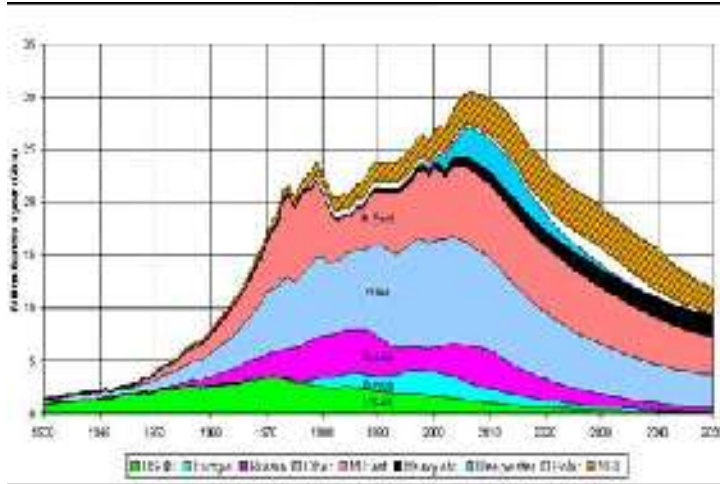


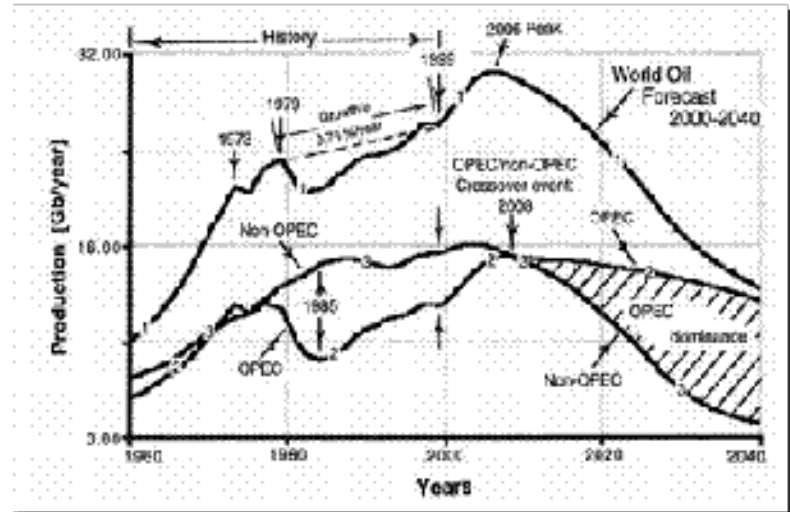
Agricultura Urbana – Porquê?



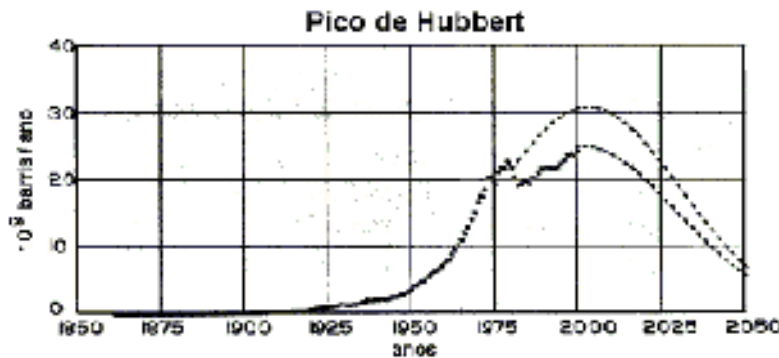
Pico do Petróleo (produção global)



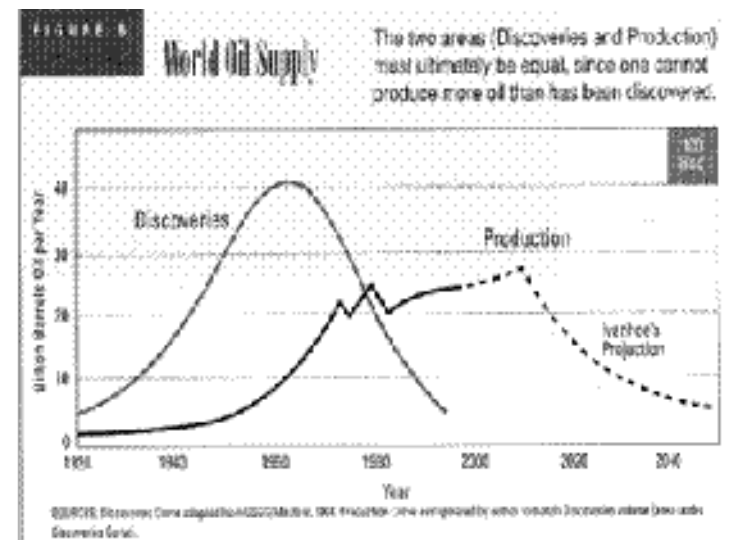
segundo a ASPO



segundo Richard Duncan



Segundo (Scientific American, Março 1998)



segundo L.F.Ivanhoe



O Custo do Petróleo



Analistas internacionais reputados alertam para o risco de o preço do petróleo poder chegar, até ao fim do ano, a valores entre os **90** e os **100** dólares. Se esse preço se mantiver de forma persistente, o futuro será sombrio e poderemos estar à beira de cenários semelhantes ao do choque petrolífero dos anos 70. As primeiras consequências já se fizeram sentir, com a revisão em baixa de todo o crescimento económico na União, Portugal incluído.

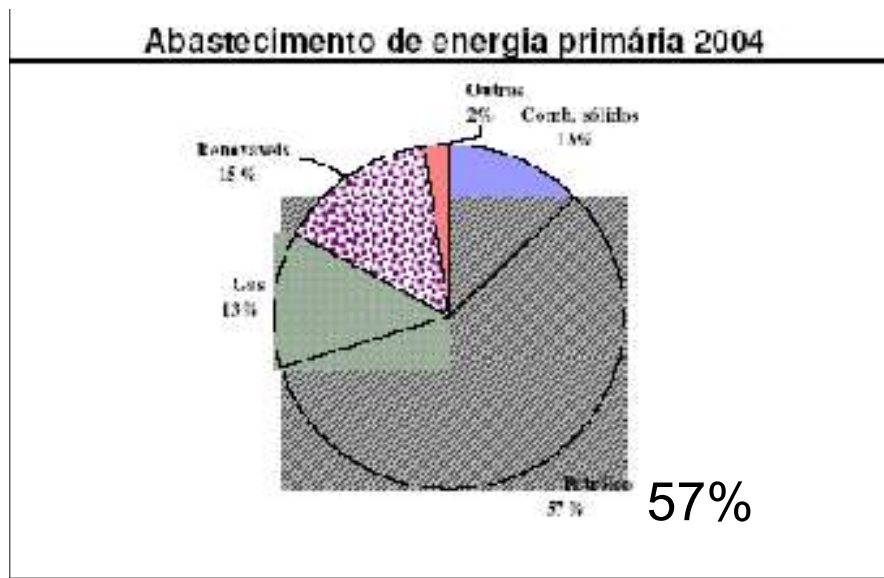


Dependência do Petróleo - Europa

Intensidade Energética tep/PIB

DEPENDENCIA ENERGÉTICA (*) DO PETRÓLEO E DO GÁS NA UE (2002)

França	70,3
Austria	72,3
Alemanha	75,3
Finlândia	83,9
Irlanda	102,9
Bélgica	113,0
Espanha	116,2
Itália	117,5
Grécia	122,2
Países Baixos	129,8
Luxemburgo	137,5
Polónia	144,1
Portugal	173,7
Checoslováquia	280,2
Hungria	295,9
Eslováquia	363,2



Total de energia fóssil – 96%

http://ec.europa.eu/energy/energy_policy/doc/factsheets/country/pl/mix_pt_pt.pdf

(*) Consumo primário de petróleo e de gás natural necessário para a produção de 1 milhão de dólares de PIB, expresso em toneladas equivalentes de petróleo (tep)

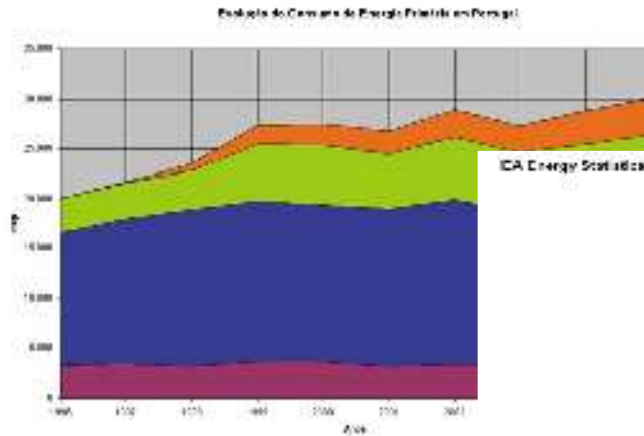
Fonte: IWF, Colaboração Estatística Alemã, nº 12, 2005

http://resistir.info/portugal/ineficiencia_energetica.html



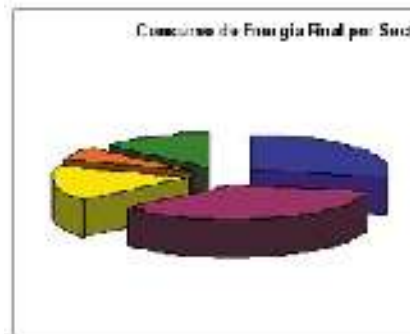
Dependência do Petróleo - Portugal

87,2%, em 2005, da energia consumida em Portugal é importada e de origem fóssil (petróleo, carvão e gás natural)



O consumo de energia primária em Portugal, cresceu 6,8% no

Statistics on the Web: <http://www.isa.org.pt/estat/estat/index.htm>



26 Mtoe

* Share of TFCG excludes electricity trade.

Note: For presentational purposes, shares of under 0.1% are not included and consequently the total may not add up to 100%.

For more detailed data, please consult the annual statistical yearbook of the Web Site

<http://www.dgge.pt/>



Pico do Petróleo - informação

<http://www.peakoil.net>

<http://www.crisisenergetica.org>

<http://www.aspoitalia.net/index.php>

Kunstler, J. H., *O Fim do Petróleo. O grande desafio do séc. XXI*, ed. Bizâncio, Lx, 2006



Revolta árabe afecta bolso dos portugueses



131,2%

Algodão

- Matérias-primas disparam dos cereais ao petróleo ●
- Aumento do consumo na China e Índia potenciado por crise no Norte de África e Médio Oriente ●
- Contas de ex-ministro da Agricultura apontam para subida dos gastos alimentares entre 7,4 e 12% ●
- Aumentos vão doer cada vez mais *Págs. 2/3*



20,2%

Petróleo



59,2%

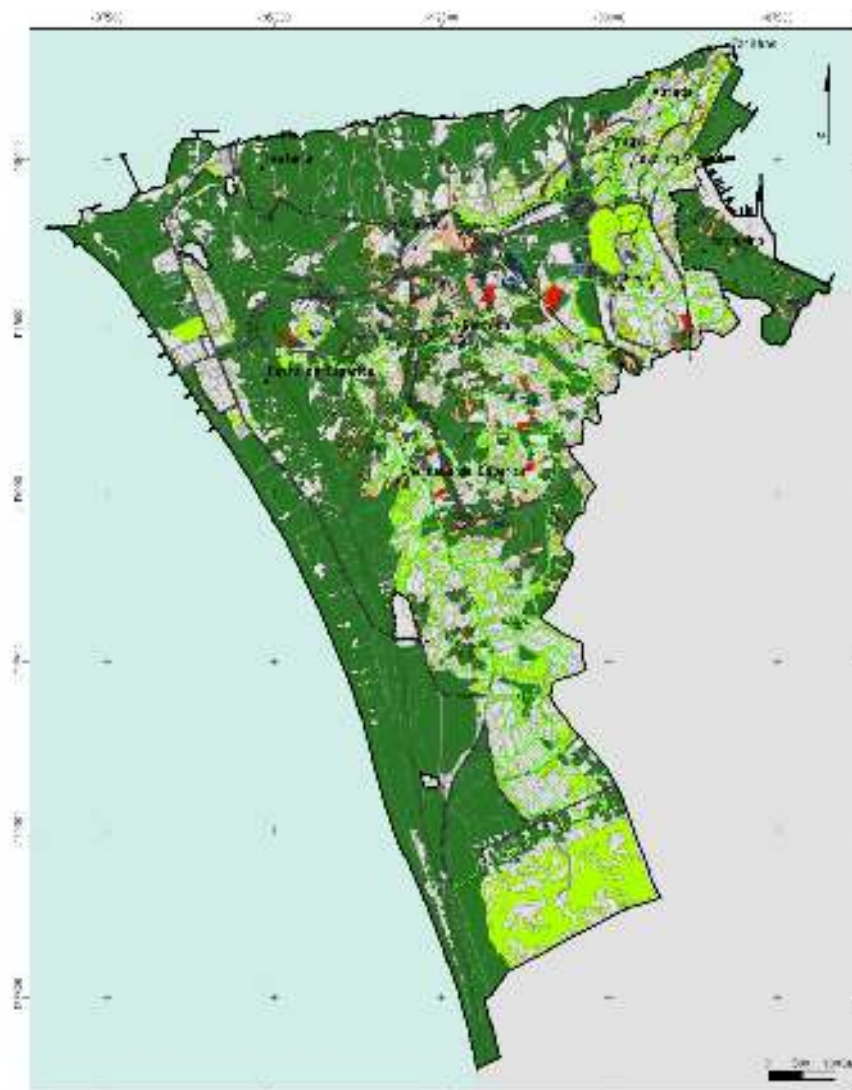
Ouro



62%

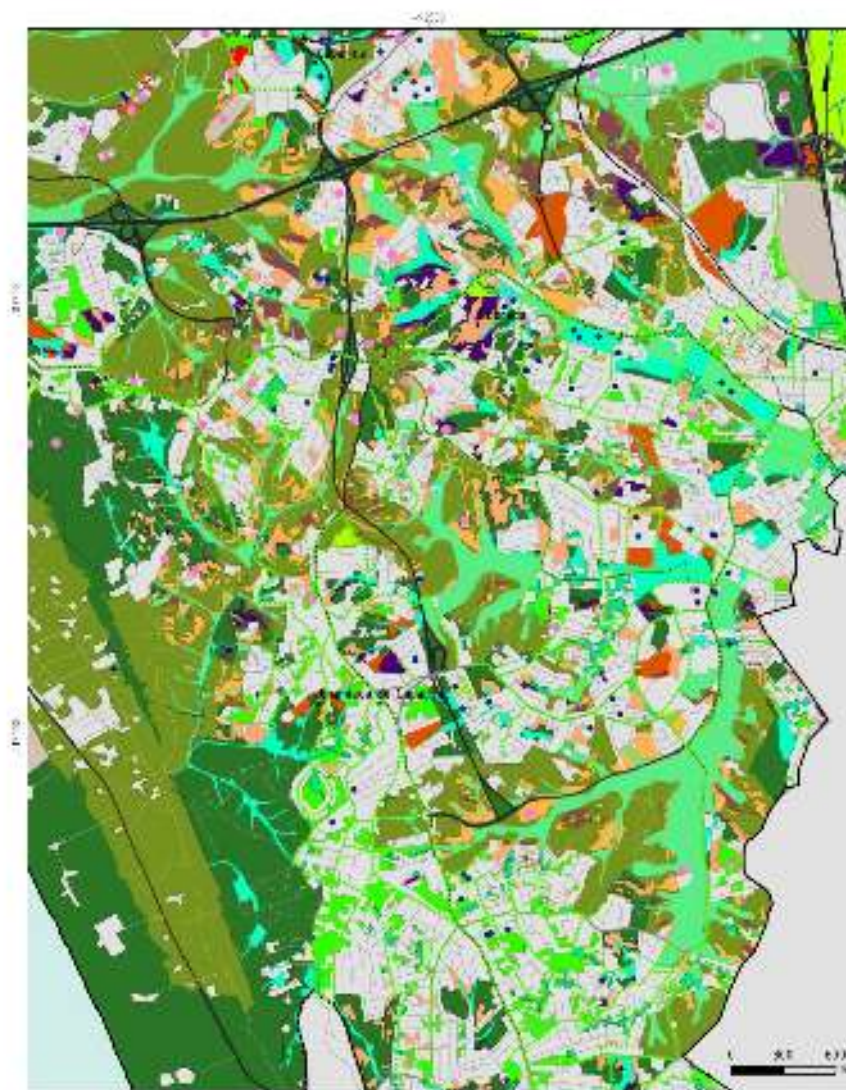
Trigo

Para Planos por Sistemas



Estrutura Ecológica Urbana
Proposta do Conselho Cultural
Município de Almada - 2006

Escala original: 1:10000
Projetado por: [illegible]
Elaborado em: [illegible]



Proposta de Ordenamento
Proposta

Município de Almada - 2006

Escala original: 1:10000
Projetado por: [illegible]
Elaborado em: [illegible]



Preços grossistas: 1-4 €/m² = 40.000 € / ha

	Kg/ m ²	Preço/ Kg €	Preço/ m ²	
Batata x1	4	0,50	2	
Cebola x1	3	0,95	2,85	
Alface x2	8	1,95	15,6	
Couve x1	6	1,50	9	
			29,45€ / m ² / ano	294.500 € / ha/ ano *

* Valor bruto, pressupõe fornecimento de água, ocupação total do terreno, boa estrumação orgânica, ausência de contingências como pragas, granizo, inundações, vandalismo, etc.

Cintura Agrícola da AML – CEAP, 2003

