



Proteção Civil Setúbal

MOVIMENTO PERPÉTUO

Caracterização Setúbal

- População residente: 130.000
- Área: 230,3 Km²
- Freguesias: 5
- 1 Parque Natural
- 1 Reserva Natural
- 1 Parque Marinho



Concelho Setúbal – Principais Riscos

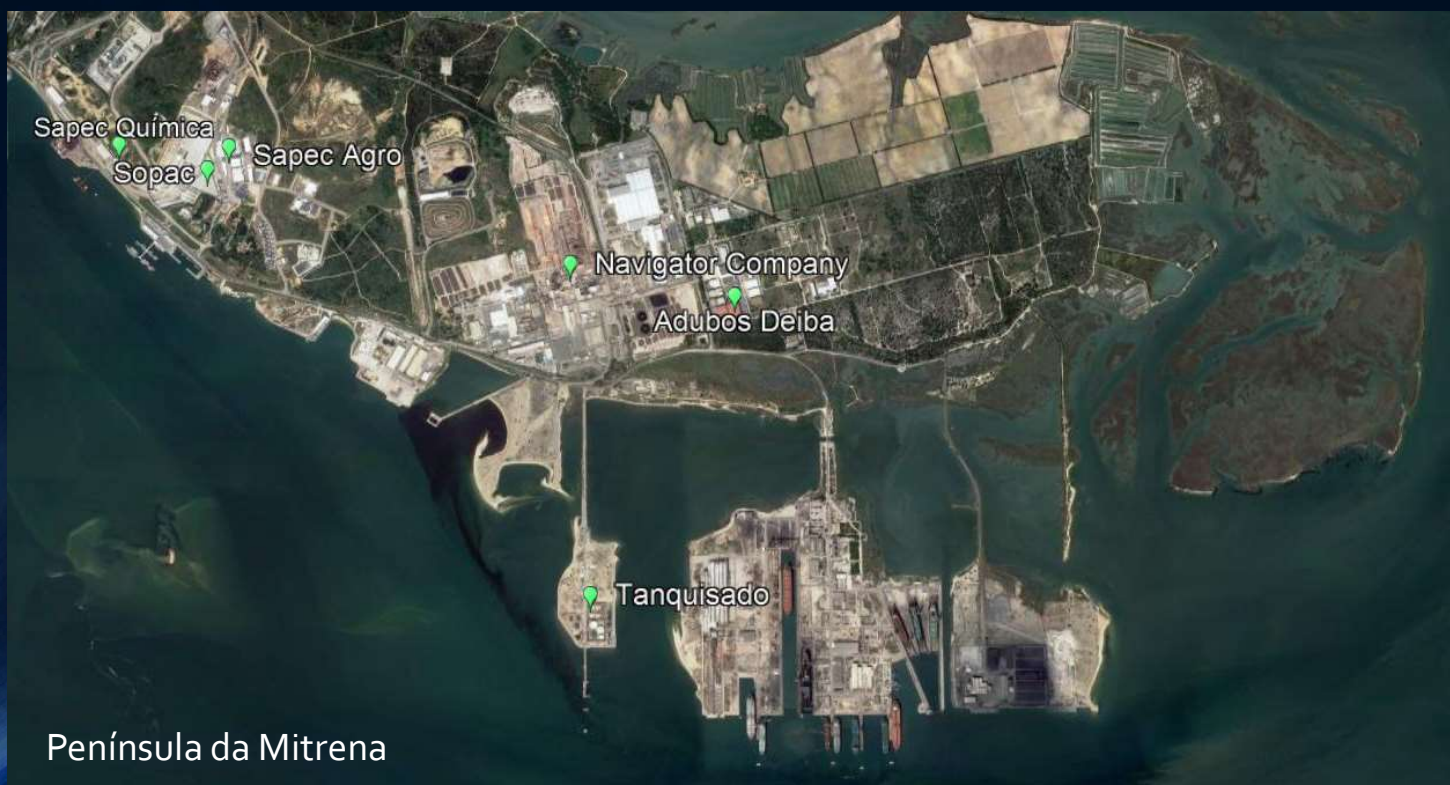
- Cheias e inundações
- Sismos e tsunamis
- Acidentes no transporte de mercadorias perigosas
- Acidentes rodoviários
- Acidentes em parques industriais
- Incêndios florestais
- Derrocadas de edifícios
- Deslizamento de terras
- Galgamentos Costeiros
- Ambientais
- Socioeconómicos





Caracterização Setúbal

6 Estabelecimentos SEVESO





Constituição

- O SMPCB foi constituído e instalado em: 02 de Julho de 2002.



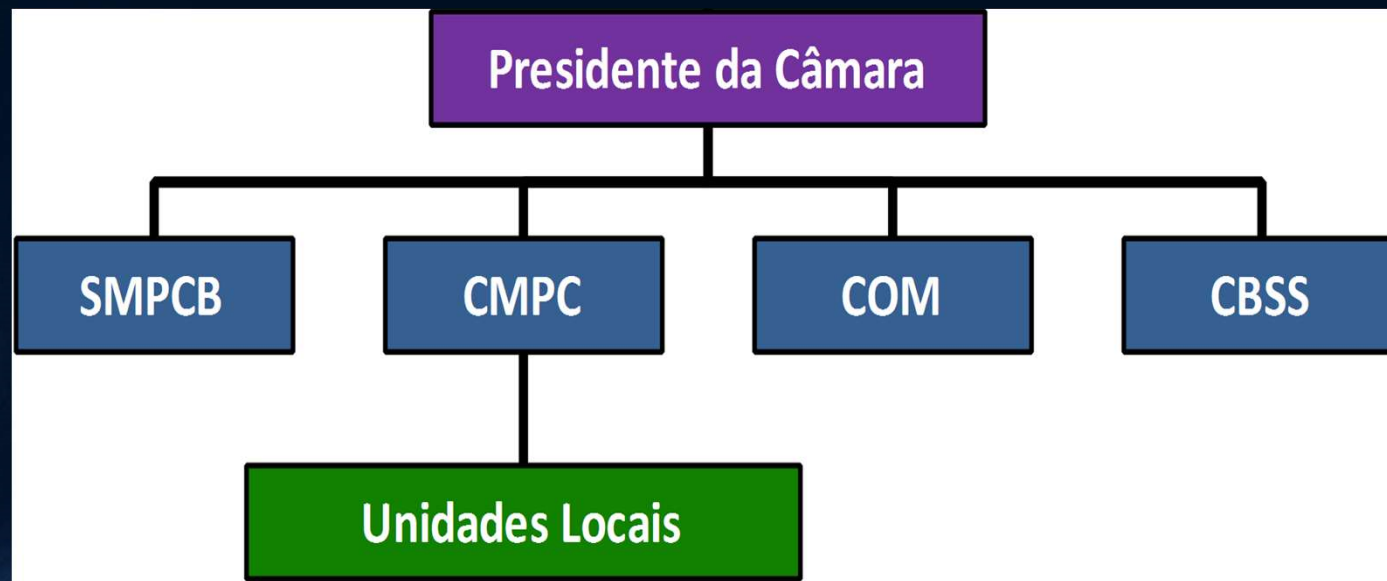
SMPCB

SERVIÇO MUNICIPAL DE
PROTECÇÃO CIVIL E BOMBEIROS





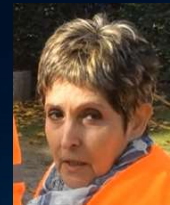
Organização da PC Municipal





Composição do SMPCB

RECURSOS HUMANOS





Domínios de Atuação do SMPCB

- O SMPCB de Setúbal tem uma estrutura de acordo com as características da população e os riscos existentes no município, desenvolvendo atividades nas seguintes áreas funcionais:
 - Prevenção
 - Avaliação de Riscos e Vulnerabilidades
 - Planeamento
 - Apoio às Operações de Socorro
 - Logística
 - Comunicações
 - Sensibilização, Informação e Formação Pública



Regulamentos Enquadradores e de Funcionamento

- Regulamento da Comissão Municipal de Proteção Civil
- Regulamento do Serviço Municipal de Proteção Civil e Bombeiros
- Regulamento de Sinalética de Emergência
- Regulamento de Uso do Fogo
- Regulamento do Conselho Municipal de Segurança
- Regulamento Interno da CBSS



Planos de Emergência

- *Plano Municipal de Emergência de Proteção Civil*
- Plano Intermunicipal de Defesa da Floresta Contra Incêndios
- Plano Municipal de Intervenção para o Centro Histórico
- Carta de Risco da Mitrena
- Plano de Emergência Externo da Península da Mitrena
- Plano Municipal para o Risco Sísmico (com base no Plano do risco sísmico para a Área Metropolitana de Lisboa e Concelhos Limitrofes)



Planos de Emergência

- Plano Risco de Tsunami na Cidade de Setúbal
- Plano de Contingência contra a Gripe (A e H1N1)
- Plano de Contingência para Ondas de Calor
- Plano de Contingência para Vagas de Frio
- Plano de Mobilidade
- Plano de Evacuação da Cidade de Setúbal
- Plano para Cheias e Inundações
- Plano Operacional Municipal de Defesa da Floresta



Diretivas de Planeamento





Portal colaborativo do SMPCB



Portal Colaborativo do Serviço Municipal de Proteção Civil e Bombeiros

[Home Page](#) [Com. Municipal de Proteção Civil](#) [Cons. Municipal de Segurança](#) [Grupo Mitrena](#) [C. M. Def. da Floresta contra Incêndios](#) [Recentes](#) [Pesquisar em este site](#)

[EDITAR LIGAÇÕES](#)

Home page

Bem-vindas
ao portal
colaborativo do
**SERVIÇO
MUNICIPAL
DE
PROTEÇÃO**



As questões da proteção civil assumem, hoje como nunca, enorme relevância nas nossas vidas.

Na verdade, estão sempre presentes nos mais variados aspetos, seja na prevenção de riscos, seja no socorro e na emergência.

A Câmara Municipal de Setúbal tem estado, nestas matérias relacionadas com a proteção civil, muito atenta e orgulha-se de ser precursora em muitas ações relacionadas com a prevenção, a análise de riscos e o socorro.

Temos, nos últimos anos, dedicado especial atenção a estas questões, em particular com a execução de vários instrumentos de planeamento, a realização constante de exercícios e simulacros para a criação de hábitos de segurança e, acima de tudo, para testar e afinar as capacidades dos nossos agentes de proteção civil e empresas em que os riscos justificam este tipo de ações.

Partindo do lema "Proteção Civil, uma tarefa de todos, para todos" construímos esta página interna do Serviço Municipal de Proteção Civil e Bombeiros. Trata-se de um Portal Colaborativo, de todos e para todos, um espaço



*A aplicação móvel do SMPCB para
sua proteção e socorro*

Dispositivo Municipal

Centro Municipal de
Operações de Socorro



Reformulação do Socorro no Concelho de Setúbal - Outubro 2011.



Defesa da Floresta

PLANO INTERMUNICIPAL DE DEFESA DA FLORESTA



Foi criado em 2007 o Gabinete Técnico Florestal Intermunicipal da Arrábida (GTFIA)





Centro Histórico

PLANO MUNICIPAL DE INTERVENÇÃO



PMICHs

- Plano Municipal de Intervenção para o Centro Histórico de Setúbal.
 - Processo formalizado com o Despacho n.º 95/02/GAP, de 4 de Dezembro de 2002, que institui a *"Comissão Municipal para a Elaboração do Plano Prévio de Intervenção no Centro Histórico de Setúbal"*.
 - Concretização do levantamento das características locais, através da realização de inquéritos a espaços urbanos, a edifícios, a fogos habitacionais, e a comércio e serviços, numa área total de 1.176.500 m², incluindo o *Centro Histórico* com uma área de 589.459 m² e a área envolvente com uma área de 409.641 m².

PMICHS

- Plano Municipal de Intervenção para o Centro Histórico de Setúbal.
 - Produzidas 2790 fichas de caracterização de edifícios e 287 de espaços públicos.
 - Analisadas as vulnerabilidades do Centro Histórico foi concretizada uma candidatura ao QREN para dotação de maior capacidade de resposta no território pelos Agentes de Proteção Civil.



PMICHs



Sistema de Informação e Comunicações de Emergência



PMICHs

32 armários

Equipamentos de Proteção Individual

Fato de Combate a Incêndios Urbanos, Capacetes, Luvas e Botas

Equipamentos de 1.ª Intervenção

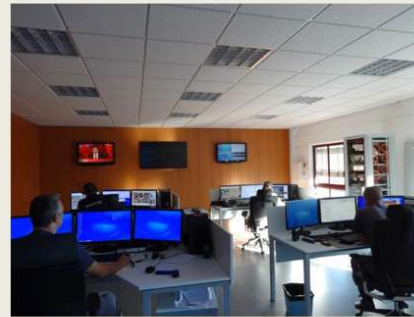
2 lances de mangueira, 1 agulheta, 1 disjuntor com válvulas, 1 união storz, 1 extintor de pó químico, 1 extintor de água pulverizada



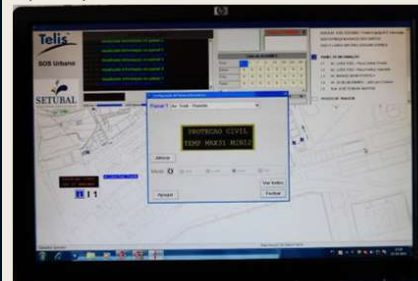
PMICHS

5 Colunas Informativos

- transmissão coletiva;



Centro Municipal de Operações de Socorro (CMOS).



Centro Municipal de Operações de Socorro (CMOS). Monitor.



Panel Informativo (Frente).

PMICHs

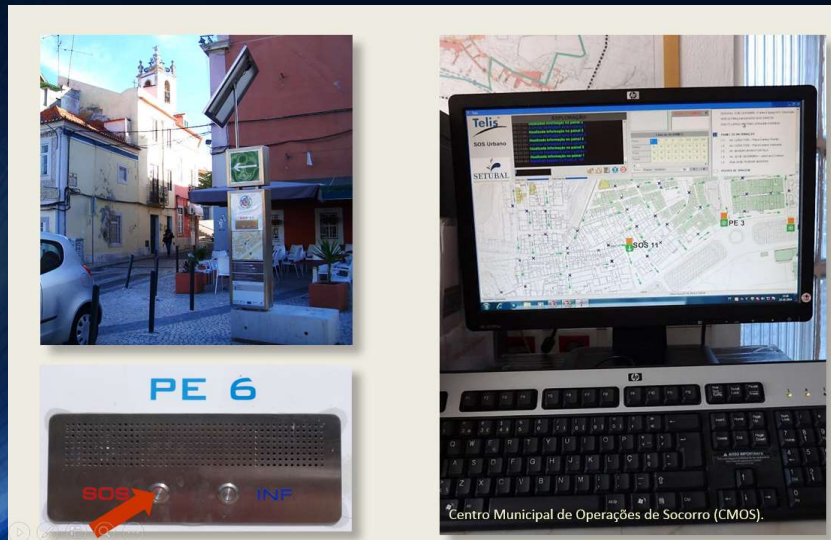
250 Sinais de Caminho de Fuga



PMICHs

21 Colunas SOS - Ponto de Encontro

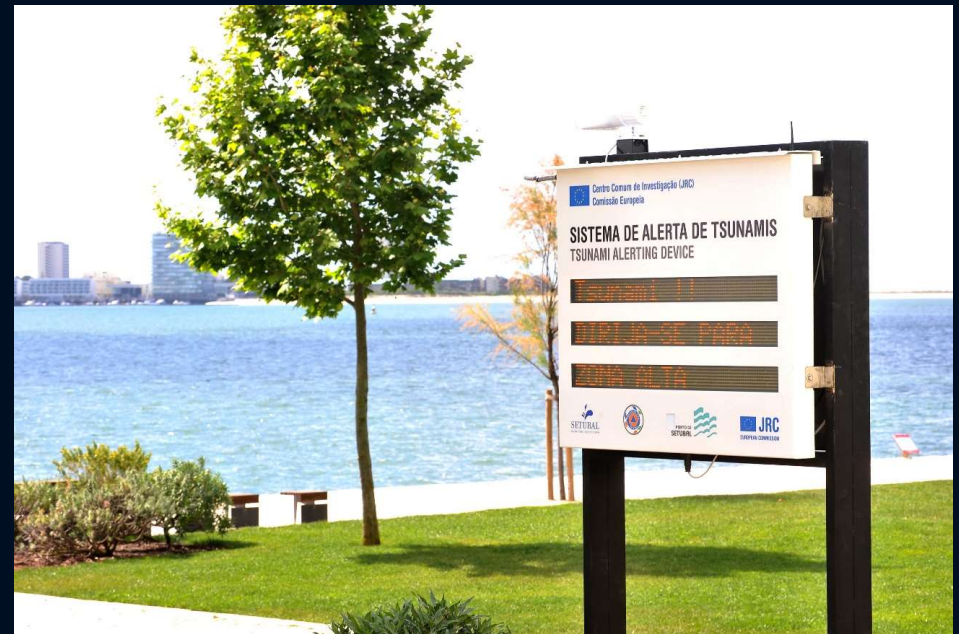
- sistema sonoro de alarme
- comunicação individual
- transmissão coletiva





Tsunamis

Painel de Tsunamis – Parque Urbano de Albarquel



Sinalética de Tsunamis



Sinalética de Tsunamis





Segurança Industrial



Exercício MITREX 2012



MITREX - 2012

EXERCÍCIO MUNICIPAL

Vídeo do Exercício: <https://www.youtube.com/watch?v=XegnAvanPKw>



Grupo Mitrena

- Câmara Municipal de Setúbal
- Lisnave
- Sapec Agro, SA.
- Sapec Parques Industriais, SA.
- Sapec Química, SA.
- Autoridade Portuária
- Administração dos Portos de Setúbal e Sesimbra
- SOPAC – Sociedade Produtora de Adubos Compostos, SA.
- Tanquisado
- Eco-Oil, SA.
- Adubos Deiba
- Navigator Company
- Polícia de Segurança Pública
- Guarda Nacional Republicana
- Centro Hospitalar de Setúbal
- CITRI – Centro Integrado de Tratamento de Resíduos Industriais
- CBSS
- BVS



Portal colaborativo (Grupo Mitrena)



Voltar ao Portal Colaborativo do SMPCB

Grupo Mitrena

Home Page

Categorias

Membros

Mudar palavra-passe

Acerca de

Recentes

Agenda do Grupo

Documentos do Grupo

Contactos

Conteúdos do Site



Bem-vindo à página do

GRUPO MITRENA



O "Grupo Mitrena" teve a sua génese com a realização do exercício MITREX 2012. É um fórum no qual participam agentes de Protecção Civil, Órgãos da Administração local e as empresas localizadas na área da Península da Mitrena, território que se localiza no extremo nascente do Concelho de Setúbal, Freguesia do Sado.

Assume como objetivo central a defesa dos interesses das populações, ambiente e empresas presentes naquela área, no âmbito da prevenção, segurança e resposta a situações de emergência. Alguns dos aspetos mais visíveis da sua atividade foram:

- A reformulação do Centro Municipal de Operações de Socorro (CMOS)
- O contributo com medidas inovadoras para a revisão do Plano Municipal de Emergência de Proteção Civil;
- A definição de novos protocolos de atuação
- O aumento do número de formações recebidas/conduzidas;
- A elaboração da Carta de Risco da Península da Mitrena
- A implantação da "Estrada de fuga", alternativa à E.N. 10-4, localizada na face norte da península
- A Candidatura do Concelho de Setúbal no âmbito do programa "Cidades Resilientes" das Nações Unidas

Pesquisar em este site

**Seveso em Portugal**

Publicação em destaque:



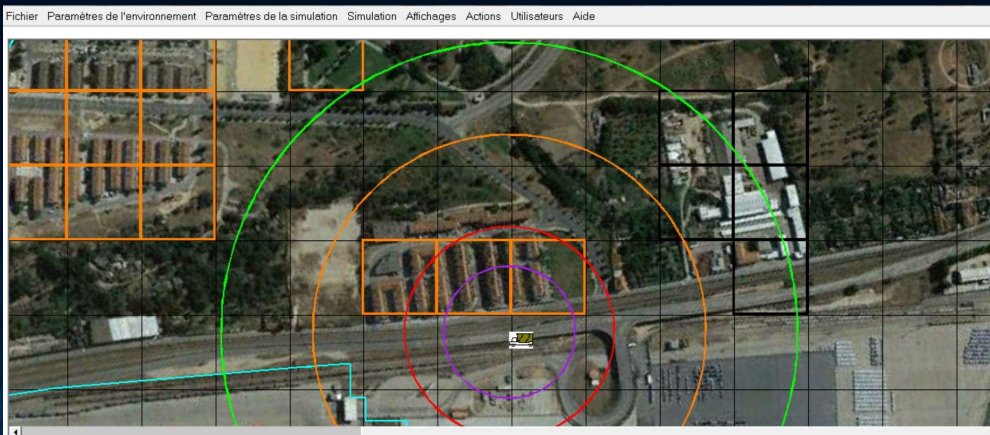
Boas Práticas de Resiliência de Infraestruturas Críticas
117 DESENVOLVIDAS E 107 EM DESENVOLPIMENTO



Visitas, Simulacros e Formação - Empresas



Simulador Riscos



1. Curva "roxa" -> 600 mBar (Afeta tudo)
2. Curva vermelha -> 300 mBar (Afeta prédios por completo)
3. Curva laranja -> 100 mBar (Afeta as paredes)
4. Curva verde -> 50 mBar (Provoca morte de pessoas e outros seres vivos)

- ▶ Estudo de Caso: Explosão de Nitrato de Amónia em camião em circulação.
- ▶ O Simulador permite efetuar estudos de risco, planeamento da resposta operacional em situação de emergência e estudo de localização de instalações.



Exercícios e Simulacros



Exercícios Municipais de Proteção Civil



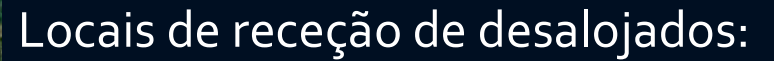
BOCAGE
2013



SETLOG 2014

1.º Acantonamento de
Proteção Civil

SETLOG 
2015 **Azeitão**



- Campo da Feira em Azeitão
- Parque Municipal de Poçoilos
- Parque da Feira de Sant'Iago

CONSTITUIÇÃO DAS EQUIPAS DE EMERGÊNCIA DOS EDIFÍCIOS MUNICIPAIS



Protocolos



- Com as principais superfícies comerciais do Concelho para fornecimento de bens alimentares de primeira necessidade em caso de acidente grave ou catástrofe.



Medidas de Autoproteção

O SMPCB elabora para os edifícios e espaços municipais que recebem público:

- Projetos de Segurança Contra Incêndios
- Planos de prevenção
- Planos de Emergência Internos
- Formação dos funcionários
- Realização de Exercícios e Simulacros
- Registos de Segurança



Unidades Locais de Proteção Civil

O SMPCB dinamizou com as Juntas de Freguesia, as seguintes Unidades Locais de Proteção Civil :

- Azeitão
- Gâmbia, Pontes e Alto da Guerra
- Sado
- São Sebastião
- Setúbal



Apoio Social



GAAISSS

Grupo de Análise, Avaliação e Intervenção em Situações Sociais e de Saúde

- SMPCB de Setúbal
- Divisão de Inclusão Social
- Centro Distrital de Segurança Social
- Unidade de Saúde Pública - ACES Arrábida
- PSP
- Dep. de Psiquiatria do Hospital de São Bernardo



Acompanhar cidadãos em risco de exclusão social, com focalização para os que vivem sozinhos e que sofrem de perturbações psíquicas e outras



Programa Nosso Bairro Nossa Cidade

Programa Integrado de
Participação e Desenvolvimento
dos 5 Bairros da Bela Vista e
Zona Envolverte





Informação, Sensibilização e formação da população

EXPOSIÇÃO RISCOS

- Tem como principal objetivo esclarecer, sensibilizar, informar e formar o público em geral sobre os vários RISCOS existentes nos 4 elementos da natureza: (Terra, Ar, Água e Fogo), alertando os visitantes para a importância da prevenção.
- Exposta em:
 - Escola de Hotelaria de Setúbal
 - Feira de Sant'Iago 2017
 - Escola Superior de Tecnologia
 - Escola Superior de Ciências Empresariais
 - Escola Superior de Educação
 - Centro Comercial Alegro Setúbal
 - Escola básica 2, 3 da Bela Vista
- Vista por +/- 1.500.000 pessoas



Novelas e Séries Televisivas

- A participação em novelas e séries televisivas é um meio de sensibilizar, informar e formar a população para os riscos.
- Exemplo: FILMAGENS INSPETOR MAX





Newsletter 360.º Proteção Civil

Município de Setúbal

setúbal360º proteção civil e bombeiros



FORMAÇÃO
Nova recruta em treino
Duas dezenas de aspirantes integram a nova recruta da Companhia de Bombeiros Sapadores de Setúbal, em formação até ao final de dezembro num programa que alia o treino físico diário a áreas teórico-práticas de segurança, socorro e proteção.
LER MAIS >



SAPADORES
Fulgor com 231 anos de história
O fulgor operacional da Companhia de Bombeiros Sapadores de Setúbal, reforçado com a apresentação de vinte recrutas e de um novo veículo, foi destacado a 21 de fevereiro pela presidente da autarquia nas comemorações dos 231 anos da instituição.
LER MAIS >



INCÊNDIO
Bombeiros mostram prontidão
A competência e atitude profissional com que os bombeiros combateram o incêndio tecnológico de elevado grau de complexidade que deflagrou a 14 de fevereiro numa empresa da península industrial da Mitrena foi exaltada pela presidente da Câmara Municipal de Setúbal.
LER MAIS >



RECOMENDAÇÕES
Precauções no uso do fogo



VIATURA
Busca e resgate com reforço



CONFERÊNCIA
Peritos debatem riscos

Setúbal SOS

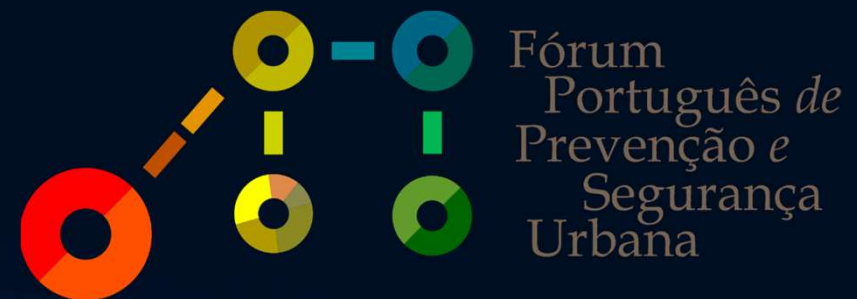




Fóruns Nacionais e Internacionais



- Plataforma Nacional para a Redução do Risco de Catástrofes (PNRRC)
- Fórum Europeu de Segurança Urbana (FESU)
- Centro Europeu de Riscos Urbanos (CERU)
- Fórum Português de Prevenção e Segurança Urbana (FOPPSU)





Encontros dos SMPC's do Distrito de Setúbal





Organização da ICRSC 2017



Instituto de Geografia
e Ordenamento do Território

UNIVERSIDADE DE LISBOA



Conferência Internacional Riscos, Segurança e Cidadania (30/31 de março 2017)

2017: 589 INSCRIÇÕES

Próxima Edição: 28/29 de Março de 2019



ICRSC

International Conference Risks, Security and Citizenship

Conferência Internacional Riscos, Segurança e Cidadania

SETÚBAL 30/31.03.2017

2017	Homens	Mulheres	Total
Participantes	246	155	401
Moderadores	11	4	15
Oradores	22	6	28
	279	165	444



Conferência Internacional Riscos, Segurança e Cidadania (30/31 de março 2017)

PARTILHE COM OS AMIGOS   

 **DOWNLOAD**

Atas ICRSC 2017
ICRSC 2017 Proceedings

 **DOWNLOAD**

 **Declaração.pdf**

 **Declaration.pdf**

DECLARAÇÃO DE SETÚBAL
30 e 31 de março de 2017

DECLARATION OF SETÚBAL
March 30 and 31, 2017

COM O ALTO PATROCÍNIO
DE SUA EXCELENCIA


O Presidente da República

Submissão de 52 artigos científicos



Conferência Internacional Riscos, Segurança e Cidadania (30/31 de março 2017)





Conferência Internacional Riscos, Segurança e Cidadania (30/31 de março 2017)



Faculty of Security,
Skopje, Macedonia





Assinatura de Protocolo – Plataforma Setúbal



Instituto de Geografia
e Ordenamento do Território

UNIVERSIDADE DE LISBOA



Assinatura de Protocolo – Plataforma Setúbal

15 de dezembro de 2017



1. Criar um fórum permanente de monitorização, investigação, discussão e cooperação nas matérias relativas à aplicação do Marco de Sendai em Portugal.
2. Organizar bienalmente a Conferência Internacional Riscos, Segurança e Cidadania.



Futuro



ICRSC

International Conference Risks, Security and Citizenship
Conferência Internacional Riscos, Segurança e Cidadania

SETÚBAL 28/29.03.2019

TEMA: Os Riscos Transfronteiriços



Futuro

- Realização do Exercício MITREX 2018
- Construção de novos quartéis para os bombeiros em Setúbal e Azeitão
- Desenvolvimento de novas parcerias
- Criação de um sistema para Aviso e Alerta sonoro para a população
- Estreitar laços de cooperação com outros serviços de proteção civil nacionais e internacionais, para troca de boas práticas
- Desenvolvimento de ações temáticas de conhecimento nas escolas do concelho
- Alteração do site do SMPCB
- Utilização das redes sociais

Centro Inter. Gestão Emergências

- Relocalização do novo Quartel sede da Companhia de Bombeiros Sapadores de Setúbal e concentrar no mesmo território (Península da Mitrena) o Centro Internacional de Gestão da Emergência, CIGE, promovendo um intercambio das duas valências principais, CBSS e CIGE;



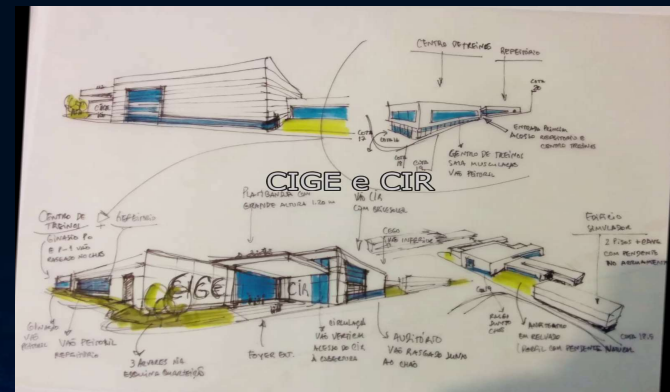
Centro Inter. Gestão Emergências



[illegible]

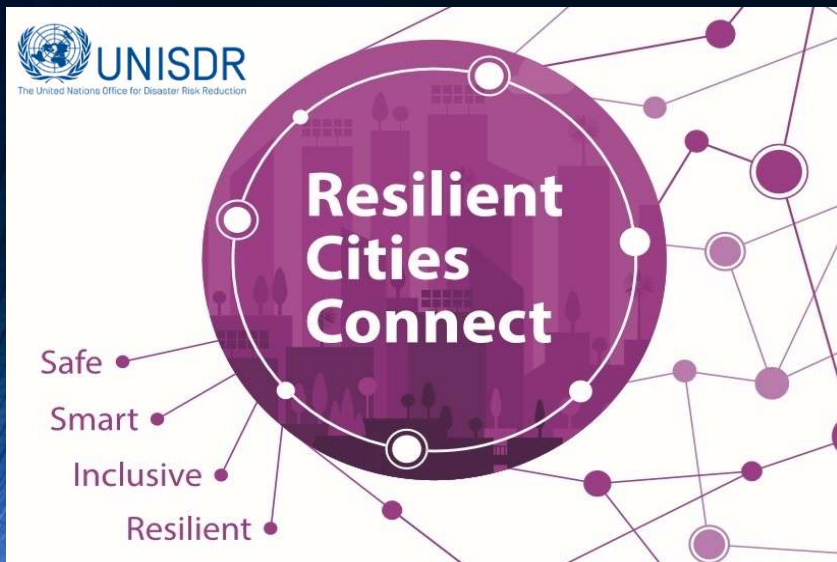
Centro de Investigação

Centro de Certificação





Cidade Resiliente - UNISDR



Aprovação - 5 de novembro de 2014



Entrega de Diploma - 13 de setembro de 2017

Cidade Resiliente - UNISDR

- Por tudo isto...
- Queremos manter...
- O estatuto de...
- Cidade Resiliente





S M P C B

Serviço Municipal de
Proteção Civil e Bombeiros

OBRIGADO