



RNAE

Associação das Agências
de Energia e Ambiente
Rede Nacional

Eficiência Energética nos Edifícios

= O papel da RNAE e das Agências de Energia =

TIAGO GAIO

rnae.portugal@gmail.com

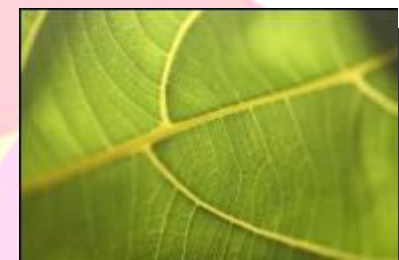
Workshop “Eficiência Energética em Edifícios”

Lisboa, 13 de Maio de 2010



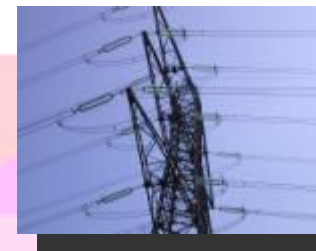
Resumo

- Principais desafios
- Gestão da procura
- Objectivos, visão e missão da RNAE
- Associados e áreas de actuação
- Parcerias da RNAE
- Eficiência Energética
 - O Papel da RNAE e das Agências de Energia



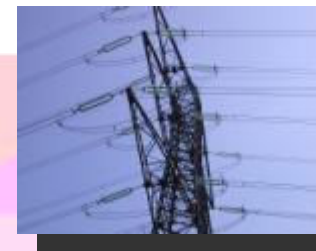
Principais desafios

- Mudança de paradigma energético – desenvolvimento sustentável – crescimento económico, social e ambiental/energético;
- Entrada de novos *players* nesta área de negócio – Energia, Ambiente e Sustentabilidade;
- Garantir o abastecimento energético;
- Diversificação das fontes energéticas;



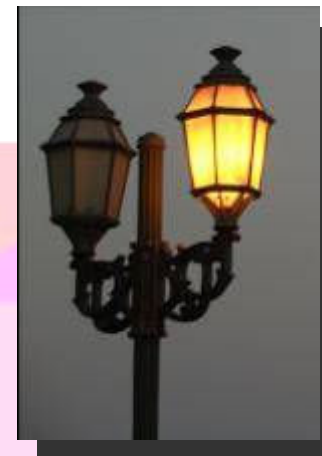
Principais desafios

- Diversificação dos mercados abastecedores de matérias primas;
- Eficiência energética e energias renováveis;
- Redução das emissões de CO₂;
- Participação no Pacto dos Autarcas;
- Formação dos recursos humanos das Agências.



Gestão da Procura – uma solução

- Uma nova política energética baseada na gestão da procura com um claro envolvimento dos consumidores;
- Assente na eficiência energética e na utilização das energias renováveis numa lógica de produção descentralizada da energia mais adequada ao consumo que os utilizadores necessitarem em cada situação;
- Pressupõe uma enorme sensibilização dos consumidores.



Os objectivos da RNAE

- Cooperação técnica e científica entre as Agências de Energia;
- Troca de informação e experiências sobre actividades desenvolvidas;
- Articulação de iniciativas individuais e promoção de resultados obtidos de reconhecido impacte nacional;
- Promover a participação em projectos de âmbito nacional e internacional.



Visão da RNAE para uma política energética

- Actores do sector energético do lado da procura;
- Proximidade aos utilizadores finais da energia;
- Difusão de boas práticas energéticas e ambientais;
- Agentes dinamizadores da alteração dos comportamentos e padrões de consumo da energia.

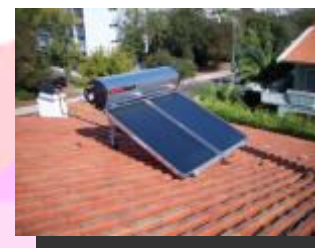


Missão das Agências de Energia

- **Dinamização de uma política energética local**
- **Promoção da gestão de energia**
- **Promoção das energias renováveis**
- **Promoção de uma política de mobilidade sustentável**
- **Disponibilização de informação útil e actualizada**
- **Promoção da sensibilização dos munícipes**
- **Elaboração de instrumentos de planeamento territorial:** matriz energética, matriz das emissões dos gases de efeito estufa e matriz de mobilidade;
- **Elaboração de planos de acção para a eficiência energética**

Principais Áreas de Actuação

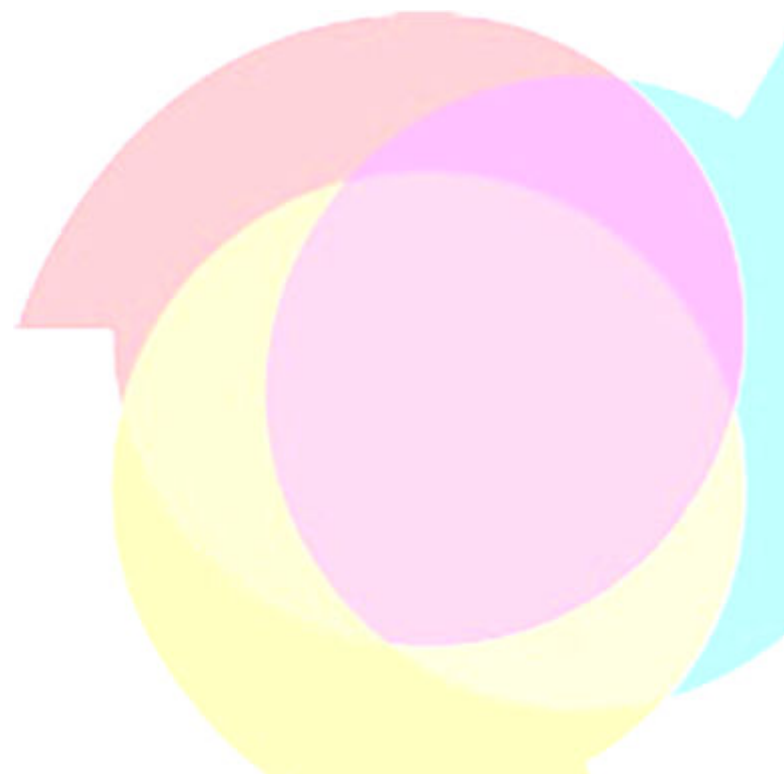
- Eficiência Energética
- Energias Renováveis
- Combustíveis Alternativos
- Mobilidade e Acessibilidades
- Alterações Climáticas



Agências de Energia existentes:

Municipais:

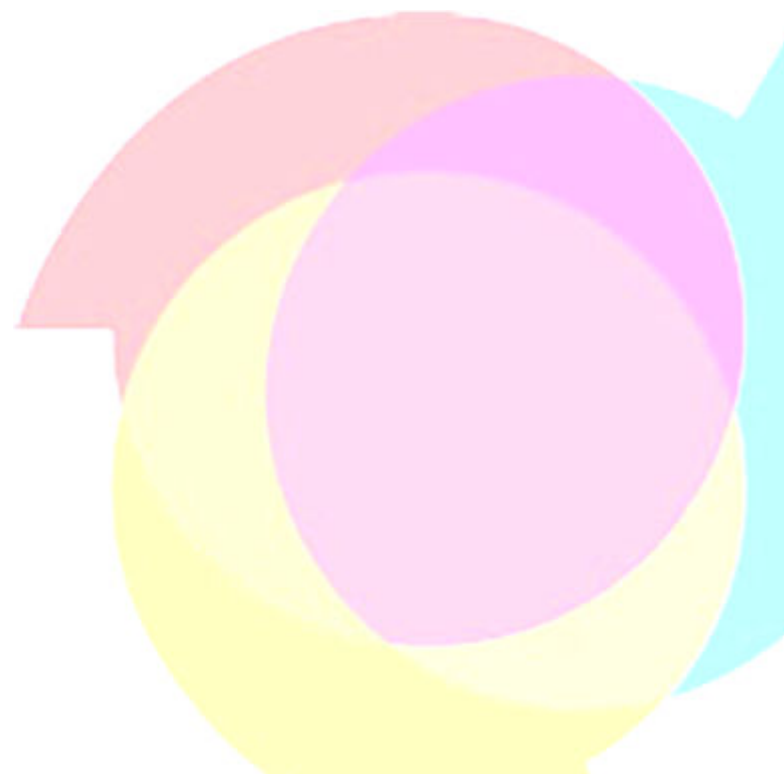
- AdEPorto – Porto
- AGENEAL – Almada
- AMEL – Loures
- AMES – Sintra
- AMESeixal - Seixal
- Cascais Energia – Cascais
- ENERGAIA – V. N. de Gaia
- Lisboa E-Nova – Lisboa
- OEINERGE – Oeiras



Agências de Energia existentes:

Regionais:

- AREA Alto Minho
- AREAC – Região Centro
- AREAL – Algarve
- AREAM – Madeira
- AREANATEjo – Norte Alentejo
- ARECBA – Centro e Baixo Alentejo
- ARENA – Açores
- AREVDN – Vale do Douro Norte



Agências de Energia existentes:

Regionais:

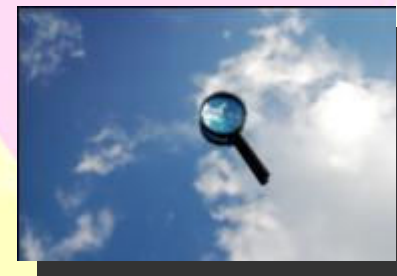
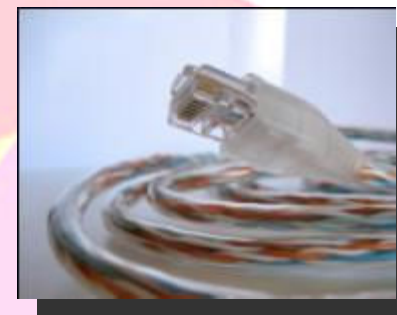
- ENA – Sesimbra, Palmela e Setúbal
- ENERAREA – Beira Interior
- ENERDURA – Alta Extremadura
- Médio Tejo 21
- Oeste Sustentável
- S.Energia – Alcochete, Barreiro, Moita e Montijo



Parcerias

Entidades do Sector

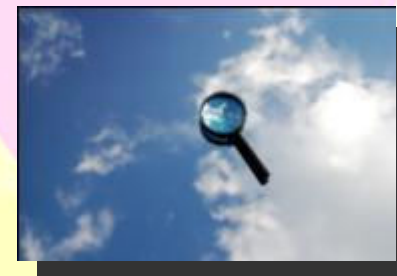
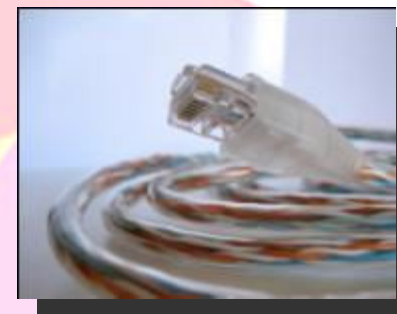
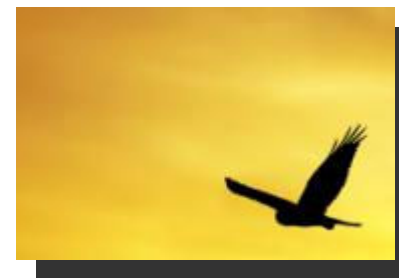
- ABAE
- ADENE
- APEMETA
- APISOLAR
- APPQ
- APVE



Parcerias

Entidades do Sector

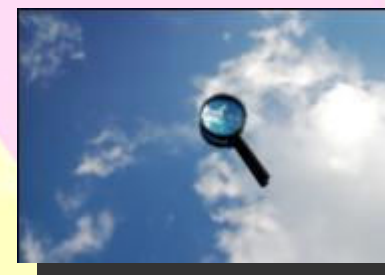
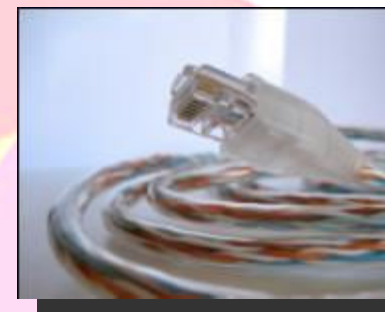
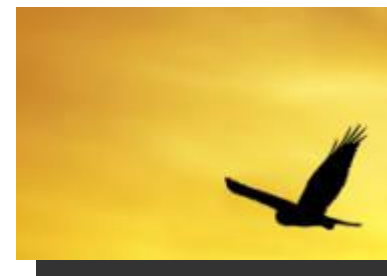
- DECO
- EDP
- ERSE
- GALP Energia
- QUERCUS



Parcerias

Entidades Bancárias

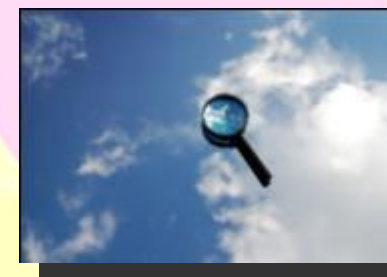
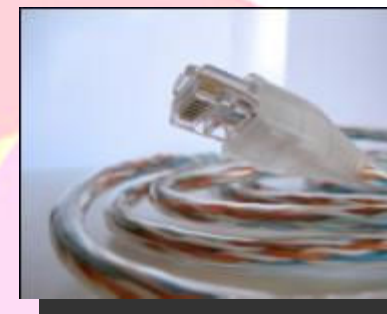
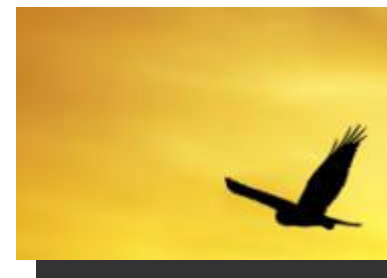
- BBVA
- BES



Parcerias

Empresas

- EcoChoice
- Energia Viva
- Fomentinvest
- Home Energy
- IrRADIARE
- Terrasystemics



Eficiência Energética

Utilização Racional de Energia

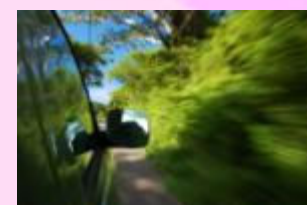
- Alteração dos padrões de consumo

Redução do consumo de energia

- Menores necessidades energéticas

Redução da Factura Energética

- Redução da Pegada Ecológica





Rnqe

Associação das Agências
de Energia e Ambiente
Rede Nacional

Eficiência Energética nos Edifícios

- 50% da população mundial vive em ambiente urbano;
- 80% da população da Europa vive em ambiente urbano;
- As pessoas passam 90% do seu tempo em edifícios;
- 40% da energia primária produzida nos países da OCDE é utilizada para operar edifícios;
- Os edifícios são um dos principais sectores responsáveis pela produção de resíduos;
- A indústria da construção explora os recursos naturais para além de níveis sustentáveis;
- **85% do impacte ambiental dos edifícios acontece durante a fase em que são habitados (operação);**
- Apenas 15% do seu impacte acontece durante a sua construção, reabilitação e demolição.

Eficiência Energética nos Edifícios

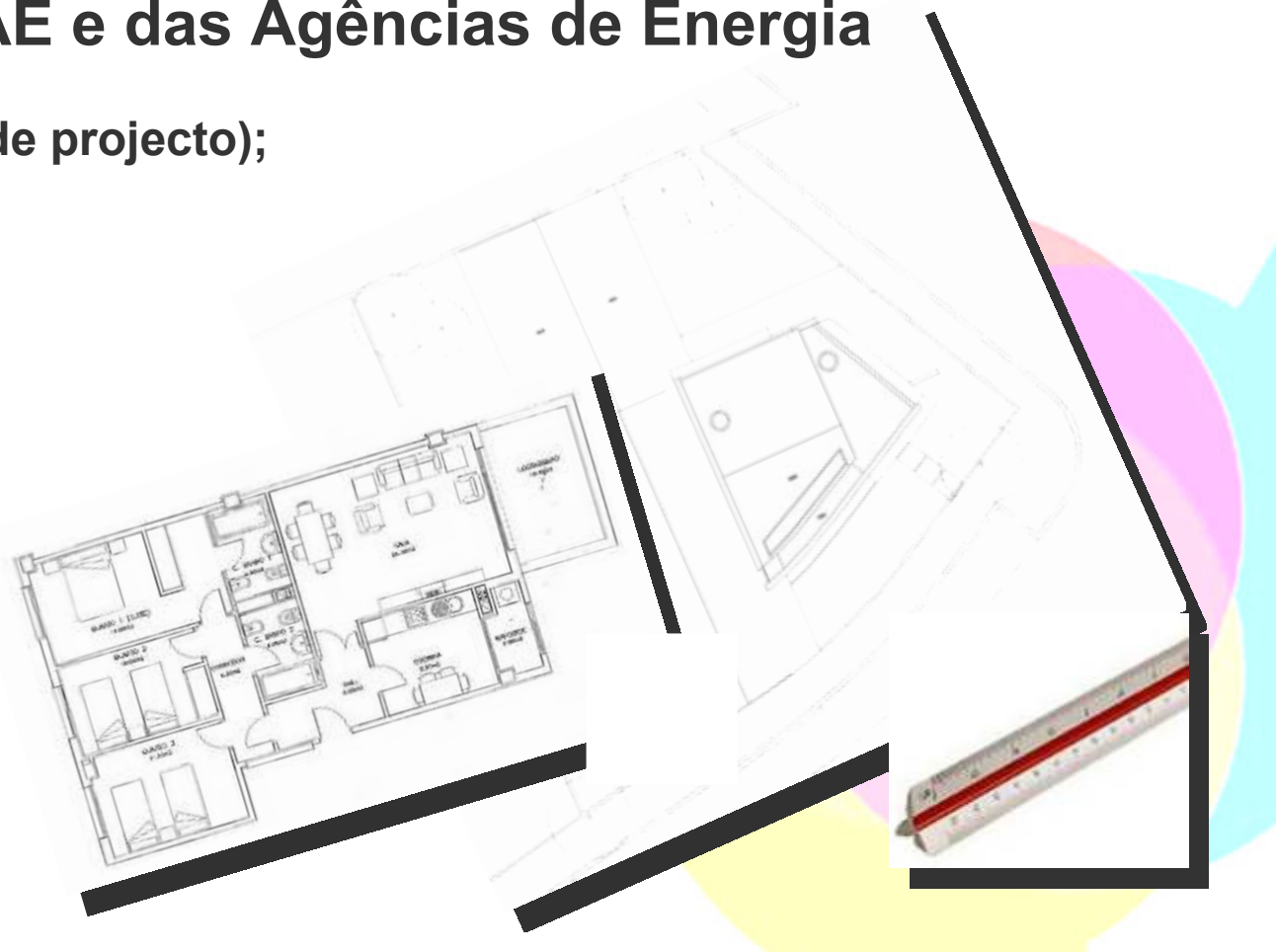
RNAE e Agências de Energia

- Colaboração na elaboração/revisão de instrumentos legais:
 - Comissão Consultiva do SCE (convite da ADENE)
- Identificação de metas e planos
- Elaboração de diagnósticos e/ou auditorias energéticas
- Desenvolvimento de projectos em parceria
- Dinamização de acções de formação, informação e sensibilização

Medidas Construtivas

O Papel da RNAE e das Agências de Energia

- ✓ Planificação (fase de projecto);
- ✓ Envolvente;
- ✓ Iluminação;
- ✓ Climatização;
- ✓ Energias Renováveis



Certificação de Edifícios

CERTIFICAÇÃO ENERGÉTICA DOS EDIFÍCIOS

- Medida obrigatória promovida pela Comissão Europeia.



CERTIFICAÇÃO AMBIENTAL DOS EDIFÍCIOS

- Medida voluntária.



Objectivo:

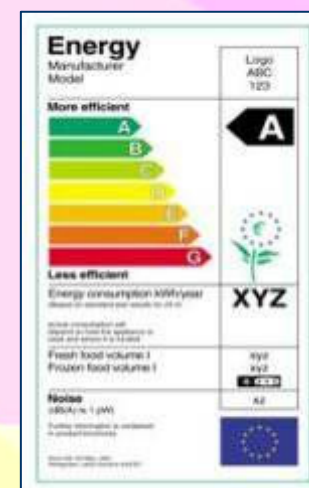
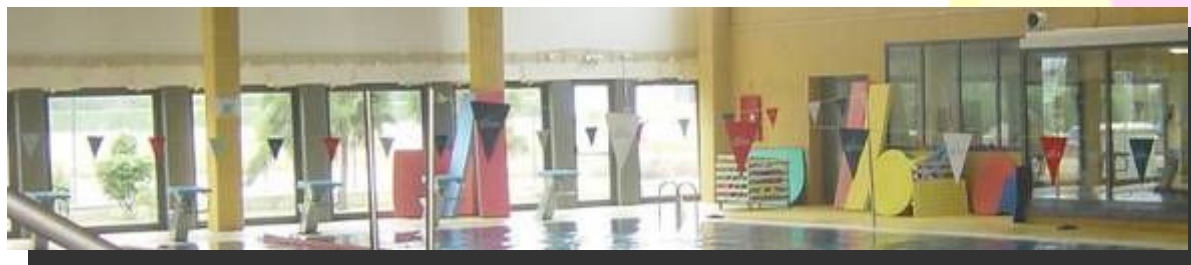
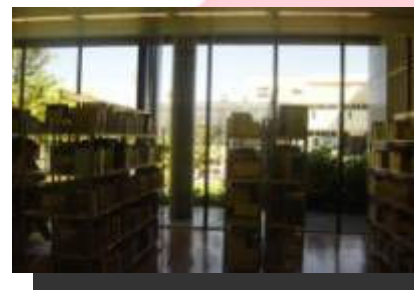
- Optimizar o desempenho energético-ambiental do meio edificado, através da colocação da informação relevante ao dispor do utilizador final e aumentando o seu poder de escolha com base em dados quantificados.



Medidas na Utilização

O Papel da RNAE e das Agências de Energia

- ✓ Equipamentos;
- ✓ Iluminação;
- ✓ Climatização;
- ✓ Boas Práticas.



Auditoria Energética

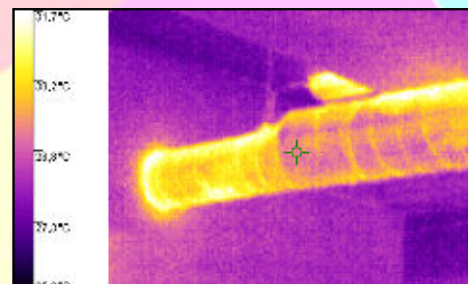
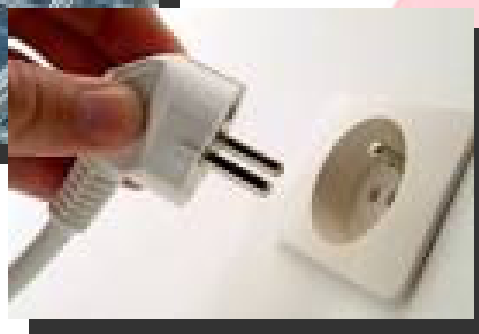
Levantamento e análise crítica das condições de utilização da Energia, com o objectivo de verificar e detectar oportunidades de racionalização energética, com base em medidas com uma viabilidade técnico-económica viável.

CONSUMO DE ENERGIA:

- Onde?
- Como?
- Quanto?
- Para quê?



Identificação de Medidas de URE

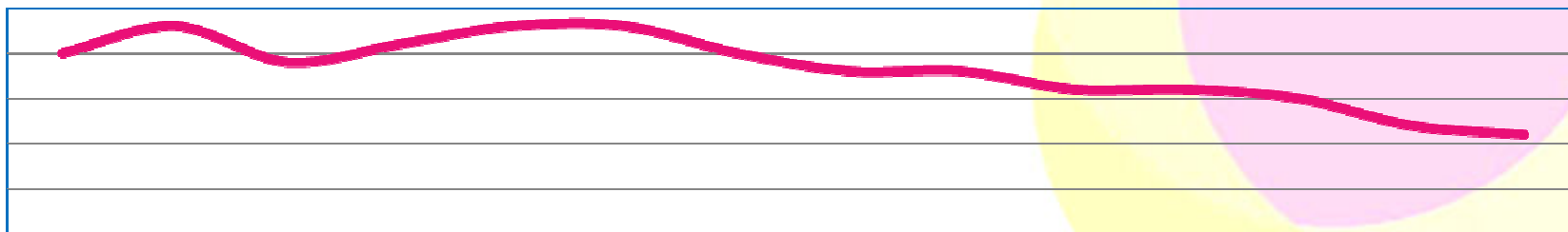


Identificação de Medidas de URE

- **Medidas sem investimento**
 - Optimização do tarifário, mudança de comportamentos
- **Medidas de médio investimento**
 - Sombreamento exterior, coberturas térmicas, reguladores de tensão, substituição de balastos, substituição de lâmpadas
- **Medidas de alto investimento**
 - Produção de energia através de caldeiras a biomassa, central solar térmica, central solar fotovoltaica
- **Análise Económica**
 - Investimento, poupança anual, retorno do investimento
- **Análise Ambiental**
 - Toneladas de CO₂ evitadas

Monitorização e Acompanhamento

- Análise dos consumos e dos custos de energia do ano de referência
- Desagregação dos consumos dos principais sectores
- Determinação de consumos específicos por tipo de utilização
- Análise da viabilidade das principais medidas de racionalização



Papel da RNAE e Agências de Energia

Utilização Racional de Energia

- Alteração dos padrões de consumo

Redução do consumo de energia

- Menores necessidades energéticas

Redução da Factura Energética

- Redução da Pegada Ecológica



Contactos

Rua dos Mourões, n.º 476, Sala 23
São Felix da Marinha
4410-136 Vila Nova de Gaia
PORTUGAL

Tel.: +351 22 374 72 50

Fax: +351 22 374 72 59

E-mail: rnae.portugal@gmail.com

Website: www.rnae.pt

