

**Ciclo de Conferências**

**Melhorar o Desempenho Energético-Ambiental da Cidade de Lisboa**

**Jardim de Infância e Escola Básica do Alto do Faia-Telheiras**

**Arquitecto Rui Órfão**

**Universidade Lusófona – 16 de Setembro 2005**

## Sumário

1. Introdução – Equipa de projecto
2. Programa
3. Localização
4. Projecto
5. Construção
6. O Edificado
7. Conclusão

# Melhorar o Desempenho Energético-Ambiental da Cidade de Lisboa

## Introdução

Equipa Projectista

Arquitectura - Arqs. Jorge Conceição, Rui Órfão

Colaboração – Arqs. Joana Pinto, Jorge Costa

Desenho – Fernando Gonçalves , José Barragon, José Lourenço, José Mendes

Fundações – Eng.Ganhão de Oliveira, Eng. Lucília Guerreiro

Betão Armado - Eng.Ganhão de Oliveira, Eng. Lucília Guerreiro

Estruturas Metálicas – Estiplano

Águas\Gás\Esgotos – Gaswatt

Electrotecnia e Comunicações – Eng. Ruben Sobral

Térmico e Acústico – INETI

Mecânicas e Segurança – Electropro

Paisagismo-Arq. Gisela Costa

Promotor- EPUL

Cliente- Câmara Municipal de Lisboa

Construtor-Arquicom

## Melhorar o Desempenho Energético-Ambiental da Cidade de Lisboa

Área Útil de Construção: 3500 m<sup>2</sup>

Ano de Construção: 2002

Localização: Rua Abel Salazar Telheiras Lisboa

# Melhorar o Desempenho Energético-Ambiental da Cidade de Lisboa

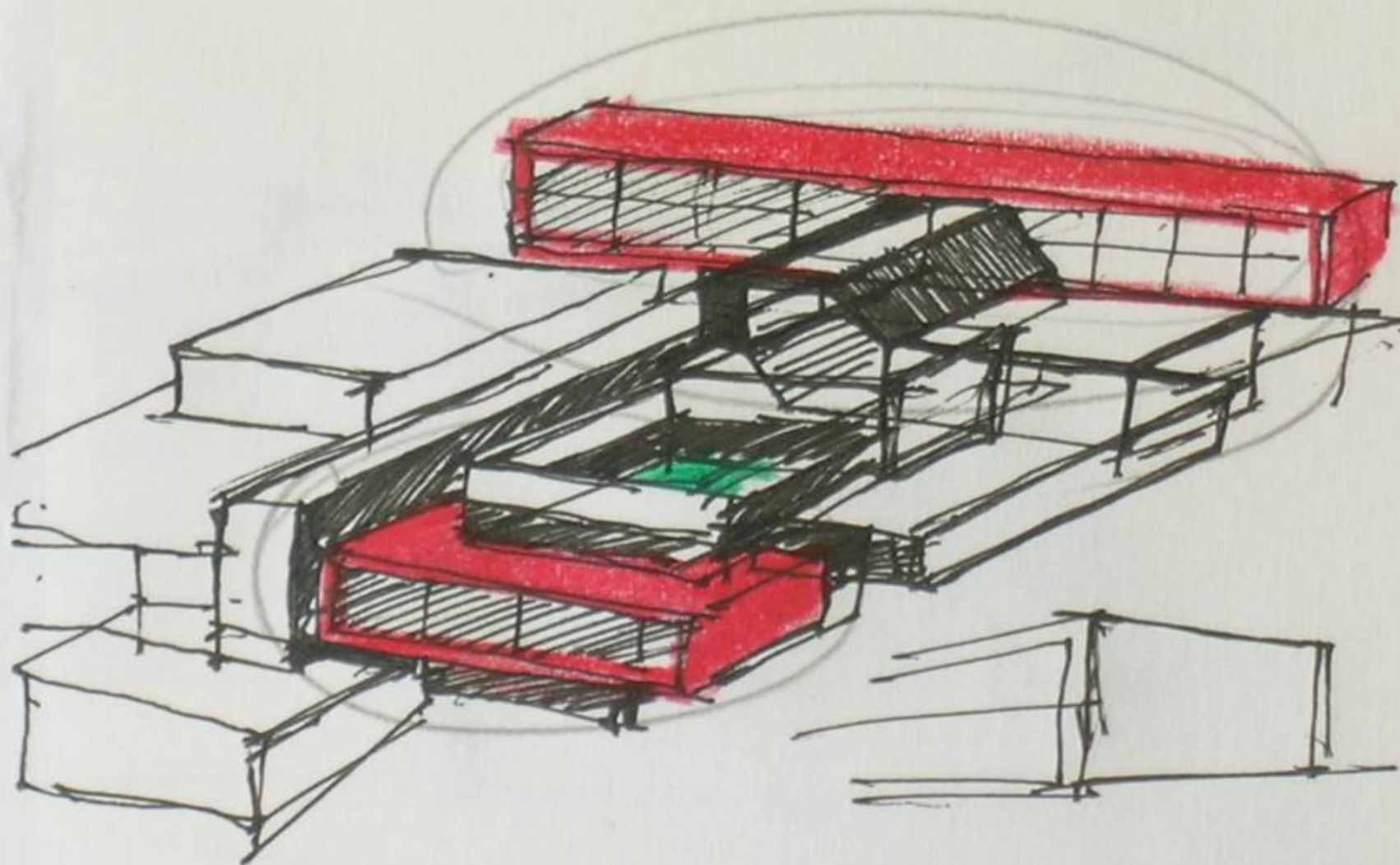
## Localização



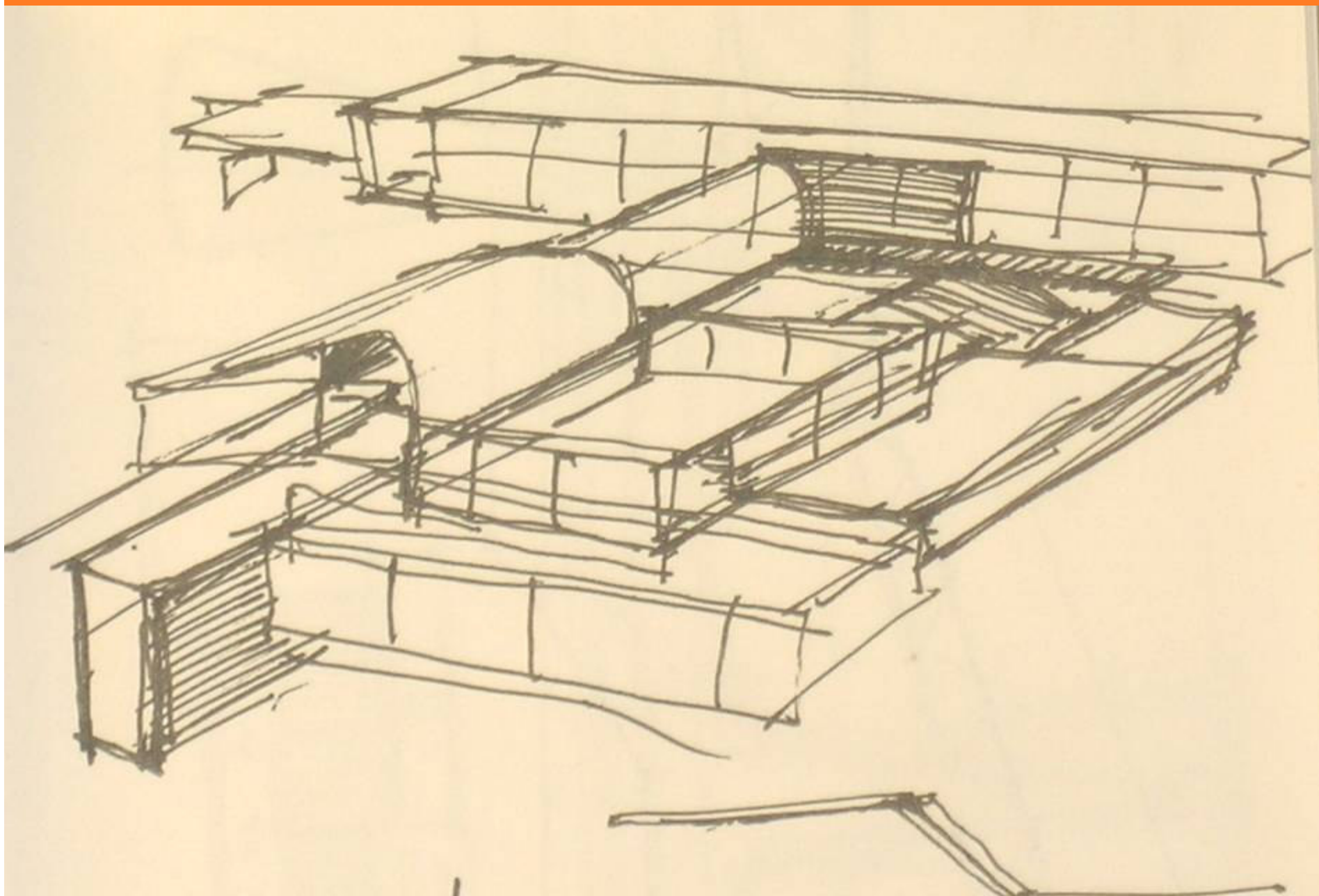
Universidade Lusófona – 16 de Setembro 2005



Estudos



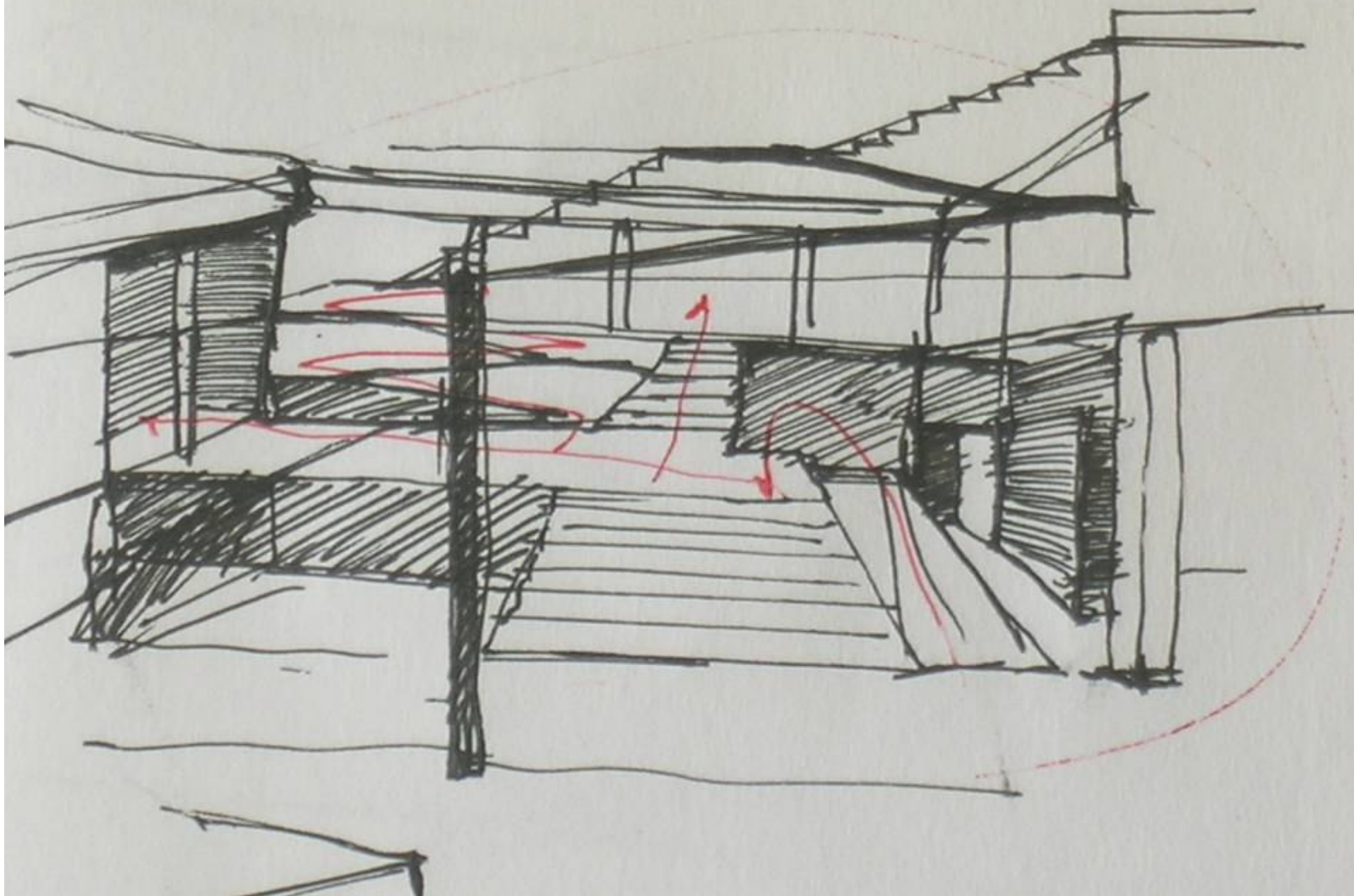
# Melhorar o Desempenho Energético-Ambiental da Cidade de Lisboa



Universidade Lusófona – 16 de Setembro 2005

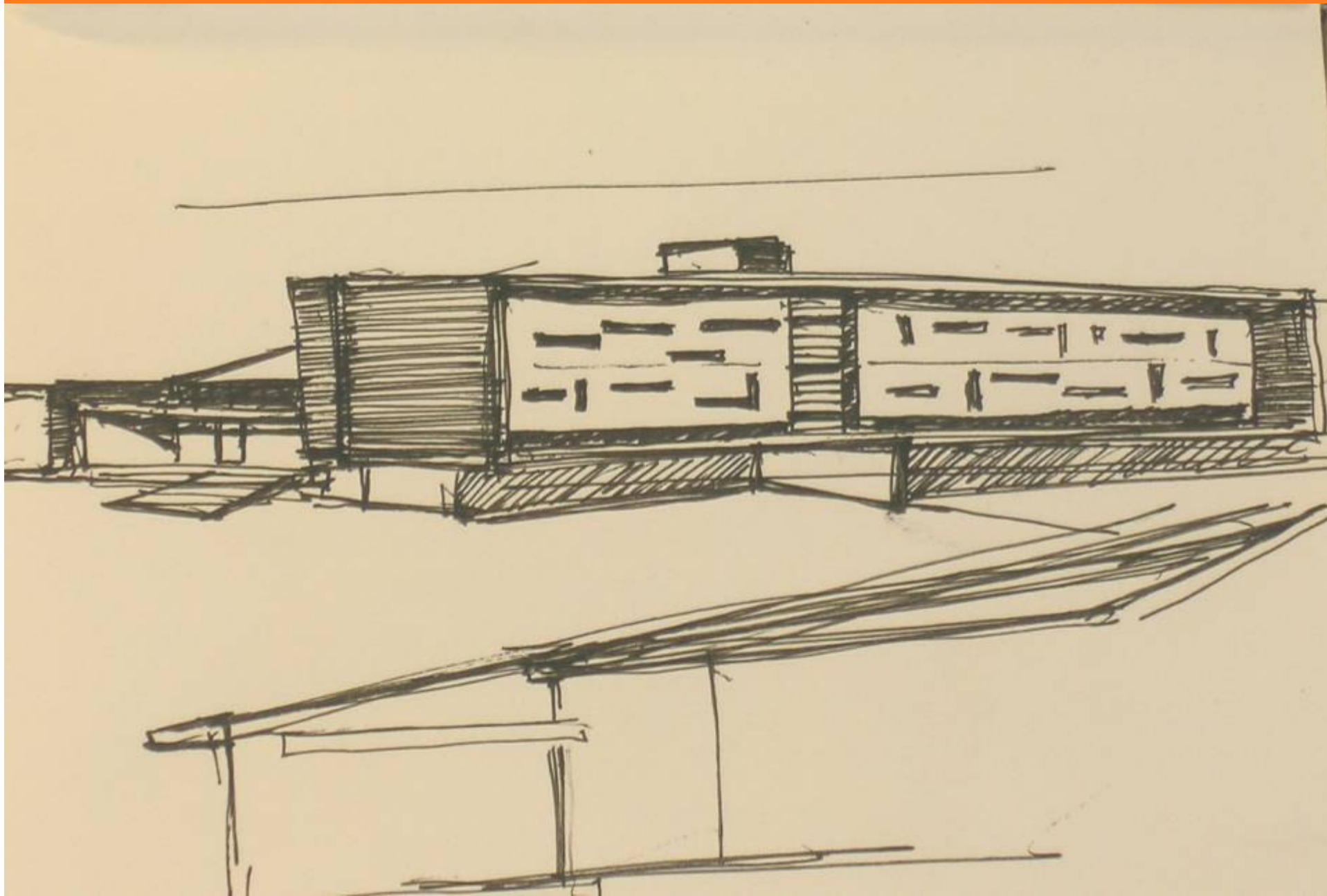


## Melhorar o Desempenho Energético-Ambiental da Cidade de Lisboa



Universidade Lusófona – 16 de Setembro 2005

**Melhorar o Desempenho Energético-Ambiental da Cidade de Lisboa**



**Universidade Lusófona – 16 de Setembro 2005**



# Melhorar o Desempenho Energético-Ambiental da Cidade de Lisboa



Universidade Lusófona – 16 de Setembro 2005

## Melhorar o Desempenho Energético-Ambiental da Cidade de Lisboa



Universidade Lusófona – 16 de Setembro 2005

## Melhorar o Desempenho Energético-Ambiental da Cidade de Lisboa



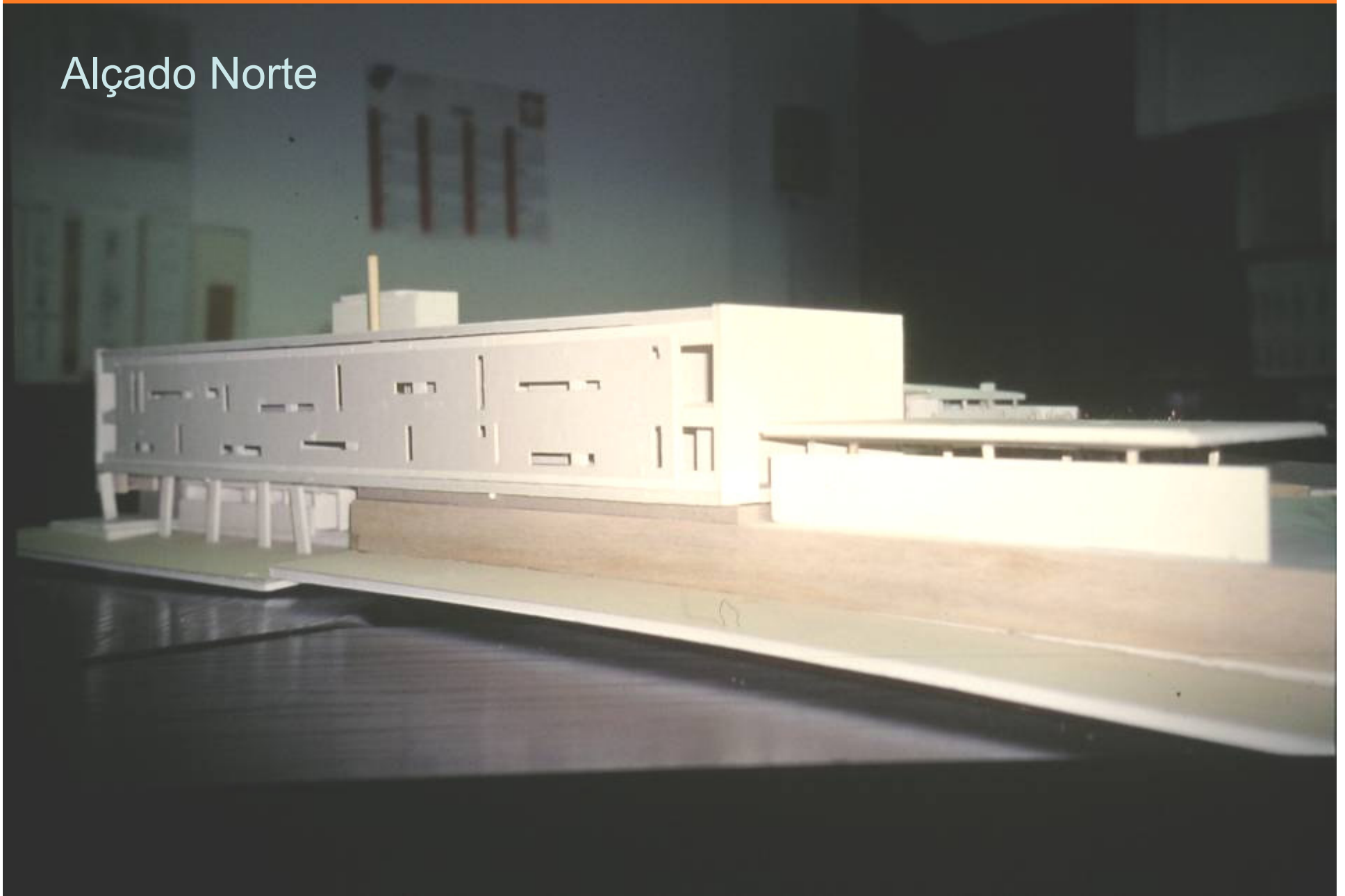
Universidade Lusófona – 16 de Setembro 2005

**Melhorar o Desempenho Energético-Ambiental da Cidade de Lisboa**



**Universidade Lusófona – 16 de Setembro 2005**

Alçado Norte





## Esquema geral

