



Serviço Municipal de Proteção Civil de Lisboa

Risco Sísmico na Cidade de Lisboa

Sessão “Ponto de Encontro”

Margarida Castro Martins

Diretora do Serviço Municipal de Proteção Civil

5 dezembro 2023



PROTEÇÃO CIVIL
Prevenir | Preparar | Socorrer | Recuperar



Riscos Identificados no PMEPC

	Nº	Tipo de Risco
Naturais	1	Condições Meteorológicas Adversas (CMetAdv):
	1.1	Extremos de temperatura máxima (ExtTmax)
	1.2	Extremos de temperatura mínima (ExtTmin)
	1.3	Precipitação forte (PrecF)
	1.4	Vento forte e rajada (VF/Raj)
	1.5	Forte agitação marítima ou fluvial e sobre-elevação da maré (FAGM/SSMare)
	2	Cheias e inundações (Ch/Inund)
	3	Sismos:
	3.1	Fonte Sísmica Próxima, Intensidade VIII (SismProx)
	3.2	Fonte Sísmica afastada, Intensidade IX (SismAfast)
	4	Tsunamis (Tsun)
	5	Movimentos de massa em vertentes (MovMVert)
Tecnológicos	6	Acidentes graves de tráfego (AcGTraf):
	6.1	Aéreo (AcGTrafAer)
	6.2	Marítimo/fluvial (AcGTrafMar)
	6.3	Rodoviário (AcGTrafRod)
	6.4	Ferroviário (AcGTrafFer)
	7	Acidentes no transporte de mercadorias perigosas (AcTpMPerig)
	8	Acidentes no armazenamento de mercadorias perigosas (AcAMPerig)
9	Acidentes em indústrias pirotécnicas ou de explosivos (AcInd)	
	10	Acidentes com estabelecimentos radiológicos (AcEstRad)
	11	Colapso em túneis, pontes, infraestruturas e outras estruturas (ColapInfr)
	12	Incêndios Urbanos (IncUrb)
Mistos	13	Incêndios florestais (IncFlor)



SISMO



TSUNAMI

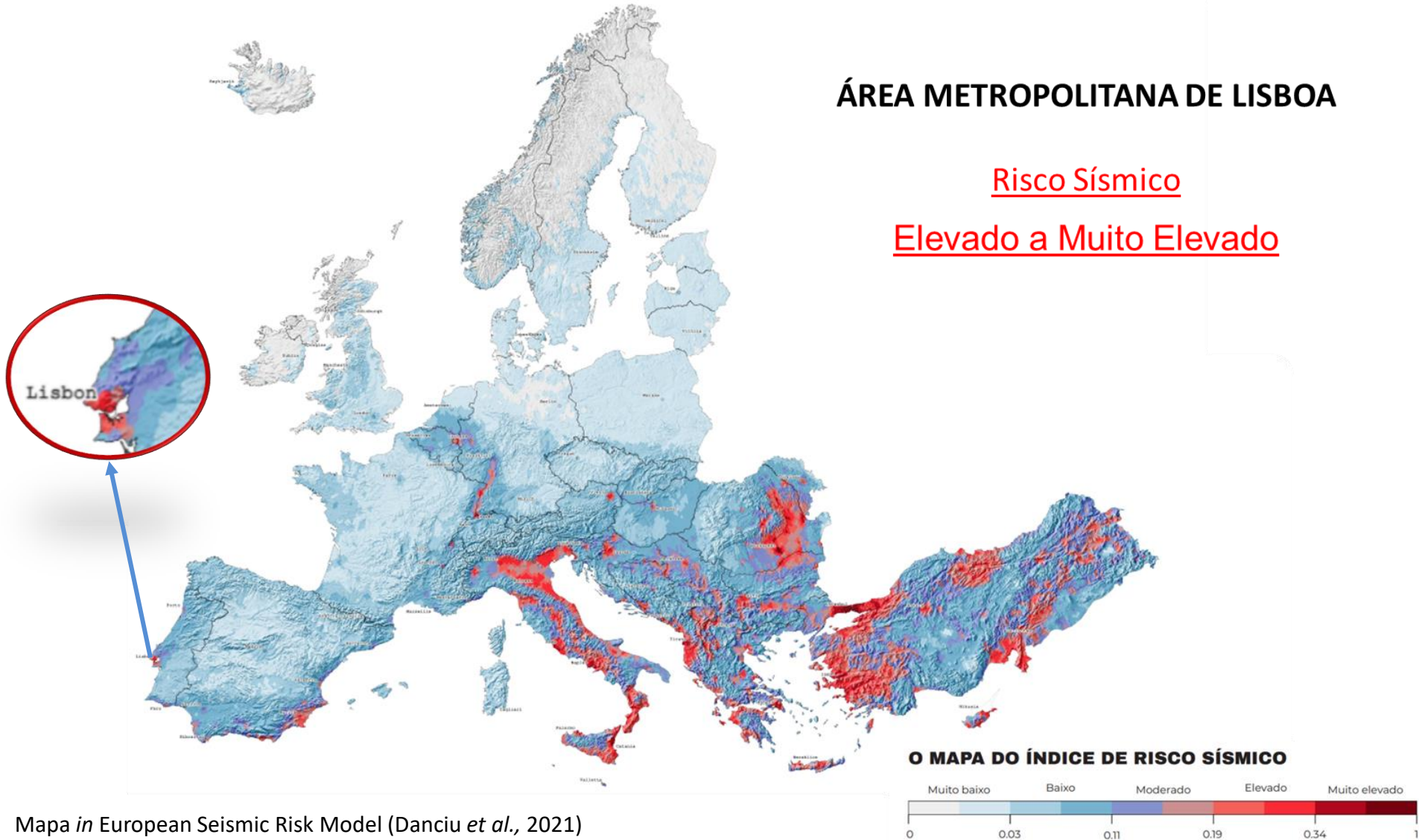


MAPA DO ÍNDICE DE RISCO SÍSMICO DA EUROPA

ÁREA METROPOLITANA DE LISBOA

Risco Sísmico

Elevado a Muito Elevado



Mapa *in* European Seismic Risk Model (Danciu *et al.*, 2021)



PROTEÇÃO CIVIL
Prevenir | Preparar | Socorrer | Recuperar



**Plano Especial de Emergência
para o Risco Sísmico
na Área Metropolitana de Lisboa
e Concelhos Limítrofes
(PEERS-AML-CL)**

PEERS-AML-CL

**PLANO ESPECIAL DE EMERGÊNCIA DE
PROTEÇÃO CIVIL PARA O RISCO SÍSMICO
NA ÁREA METROPOLITANA DE LISBOA
E CONCELHOS LIMÍTROFES**

VOLUME I – CORPO DO PLANO



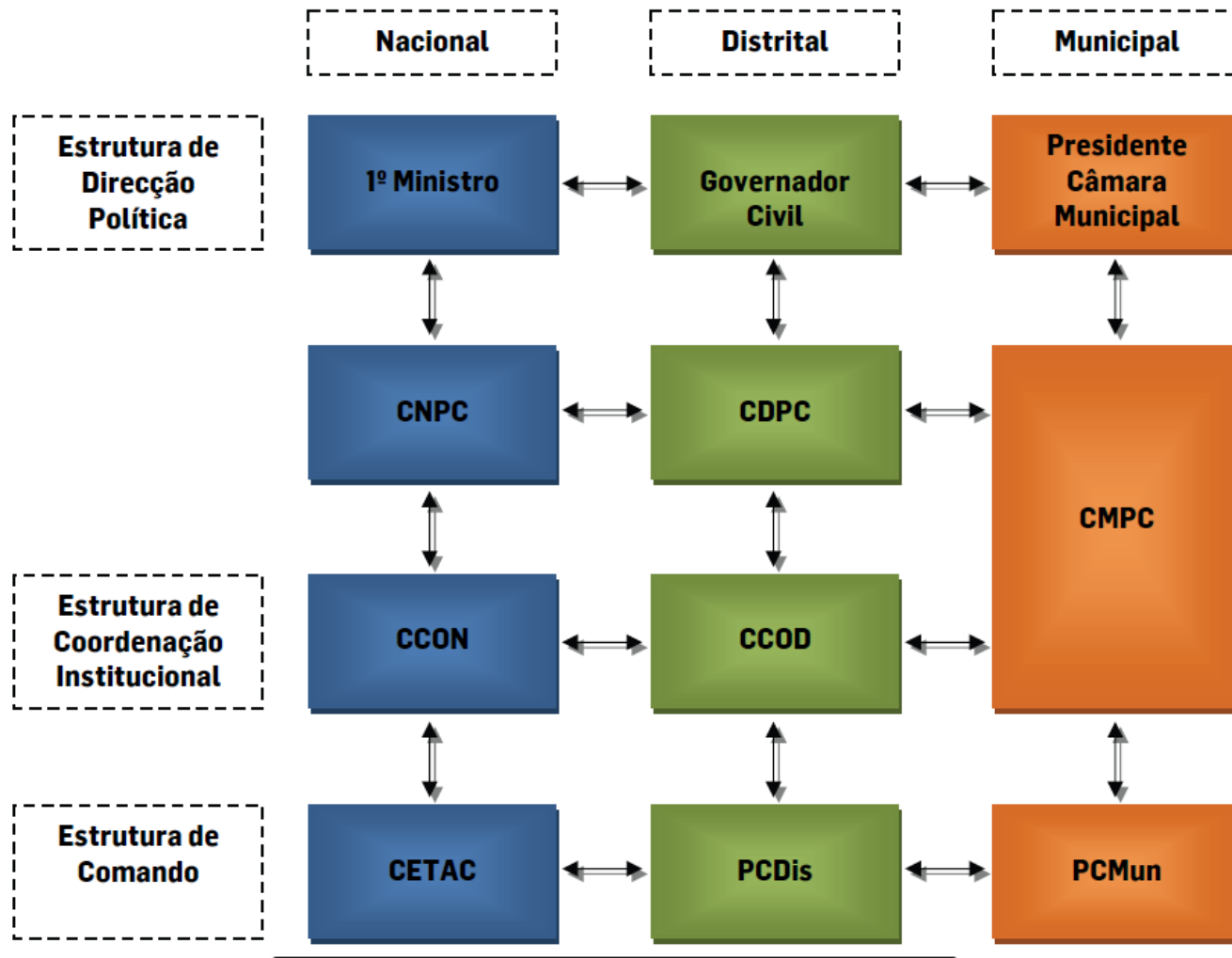
MINISTÉRIO DA
ADMINISTRAÇÃO
INTERNA



PROTEÇÃO CIVIL
Prevenir | Preparar | Socorrer | Recuperar



PEERS-AML-CL – Estrutura de Resposta



Estrutura Municipal

- **Autoridade Política de Proteção Civil Municipal** - Presidente da Câmara
- **Estrutura de Coordenação Política Municipal** - Comissão Municipal de Proteção Civil (CMPC)
- **Estrutura de Coordenação Institucional** - Centro de Coordenação Operacional Municipal (CCOM)
- **Estrutura de Comando** - Posto de Comando Municipal (PCMun)



Estrutura de Direção Política

Autoridade Política de Proteção Civil Municipal - Presidente da Câmara

Entidade responsável por desencadear, na iminência ou na ocorrência de acidente grave ou catástrofe, as ações de Proteção civil de prevenção, socorro, assistência e reabilitação adequadas a cada caso, no respetivo escalão.

Competências:

- Avaliar permanentemente a situação;
- Criar condições para o desenvolvimento das ações previstas no PEERS-AML-CL e nos planos de emergência do respetivo escalão territorial;
- Garantir informação permanente à Autoridade Política de Proteção Civil de escalão superior, se aplicável;
- Difundir os comunicados oficiais que se mostrem adequados às situações previstas na lei, em articulação com o Centro de Coordenação Operacional Municipal (CCOM) e o Posto de Comando Municipal (PCMun);
- Recolher opiniões, balanços e pareceres provenientes das dinâmicas sociais em curso, incentivando a assunção de estratégias adequadas à gestão da emergência por parte da população.

Preside à Estrutura de Coordenação Política Municipal - Comissão Municipal de Proteção Civil (CMPC)



PROTEÇÃO CIVIL
Prevenir | Preparar | Socorrer | Recuperar



Estrutura de Coordenação Política

Comissão Municipal de Proteção Civil (CMPC)

Presidida pelo presidente da câmara municipal, na qualidade de como autoridade municipal de proteção civil, é composta por:

- a) O coordenador municipal de proteção civil ou, na sua falta, o diretor do Serviço Municipal de Proteção Civil (SMPC);

- a) Um elemento do comando de cada corpo de bombeiros existente no município:
 - i. Um representante do Regimento de Sapadores de Bombeiros de Lisboa (RSB);
 - ii. Um elemento do comando da AHBV da Ajuda;
 - iii. Um elemento do comando da AHBV do Beato e Penha de França;
 - iv. Um elemento do comando da AHBV de Cabo Ruivo;
 - v. Um elemento do comando da AHBV de Campo de Ourique;
 - vi. Um elemento do comando da AHBV de Lisboa;
 - vii. Um elemento do comando da AHBV Lisbonenses;



Estrutura de Coordenação Política

Comissão Municipal de Proteção Civil (CMPC)

c) Um elemento de cada uma das forças de segurança presentes no município:

- i. Um representante da Polícia Municipal de Lisboa (PM);
- ii. Um representante da Polícia de Segurança Pública (PSP);
- iii. Um representante da Guarda Nacional Republicana (GNR);
- iv. Um representante do Estado-Maior-General das Forças Armadas (EMGFA);
- v. Um representante da Polícia Marítima;
- vi. Um representante da Polícia Judiciária (PJ);
- vii. Um representante do Serviço de Estrangeiros e Fronteiras (SEF);

d) O Capitão do Porto de Lisboa;

e) As autoridades de saúde do município:

- i. Um representante da Administração Regional de Saúde de Lisboa e Vale do Tejo (ARSLVT);
- ii. Um representante do Departamento de Saúde Pública (Delegado de Saúde);
- iii. Um representante do Centro Hospitalar Lisboa Norte;
- iv. Um representante do Centro Hospitalar Lisboa Central;
- v. Um representante do Centro Hospitalar Lisboa Ocidental;
- vi. Um representante do Agrupamento de Centros de Saúde Lisboa Norte;
- vii. Um representante do Agrupamento de Centros de Saúde Lisboa Central;
- viii. Um representante do Agrupamento de Centros de Saúde Lisboa Ocidental e Oeiras;



Estrutura de Coordenação Política

Comissão Municipal de Proteção Civil (CMPC)

f) Os serviços de segurança social:

- i. Um representante do Instituto da Segurança Social (ISS);
- ii. Um Representante da Santa Casa da Misericórdia de Lisboa (SCML);

g) Um representante das juntas de freguesia a designar pela assembleia municipal, tendo sido designado pela Assembleia Municipal o Presidente da Junta de Freguesia de Santo António;

h) Representantes de outras entidades e serviços, implantados no município, cujas atividades e áreas funcionais possam, de acordo com os riscos existentes e as características da região, contribuir para as ações de proteção civil:

- i. Um representante do Alto Comissariado para as Migrações (ACM);
- ii. Um representante do Instituto Nacional de Emergência Médica (INEM);
- iii. Um representante da Cruz Vermelha Portuguesa (CVP);
- iv. Um representante do Instituto Português do Mar e da Atmosfera (IPMA).

Num total de 32 Entidades.



Estrutura de Coordenação Institucional

Estrutura de Coordenação Institucional - Centro de Coordenação Operacional Municipal (CCOM)

Assegura, no nível municipal, a coordenação institucional destas organizações nas operações de proteção civil e socorro, bem como a recolha e a articulação da informação de suporte técnico necessária à componente operacional.

Convocado e Coordenada pela Diretora do SMPC, é constituído por:

- O Serviço Municipal de Proteção Civil;
- Um elemento de cada uma das forças de segurança presentes no Município;
- Um elemento de Comando de cada um dos corpos de Bombeiros presente no Município, podendo os corpos de Bombeiros Voluntários designar um representante único para as seis corporações;
- As 24 Freguesias do município, representadas pelos respetivos presidentes de junta de freguesia;
- A Autoridade local de saúde;
- O capitão do porto, como autoridade marítima local territorialmente competente;
- Um representante do Instituto Nacional de Emergência Médica (INEM);
- Um representante da Cruz Vermelha Portuguesa (CVP);
- Outras Entidades e Serviços
 - - Serviços municipais operacionais, em função das respetivas necessidades operacionais, designadamente, UCT – Brigadas LX, DMMC – DIOA / DS / DMIEM, DMHU – DHU / DGF; DMEVCAE, DMU- DCIEP, SG – DOEP, ...
 - - Outros serviços municipais em cujas atividades e áreas funcionais possam contribuir para as ações de proteção civil (DSHS, DMM, DMF, CGIUL, DEPEP, DMC, DE, etc..).

Em função das características técnicas ou operacionais de cada situação de emergência o Coordenador Municipal de Proteção Civil convocará, de entre as entidades referidas, as que poderão contribuir para as ações de proteção civil na situação em concreto





Estrutura de Comando

Estrutura de Comando - Posto de Comando Municipal (PCMun)

Garante a gestão exclusiva da resposta municipal ao evento sísmico e é responsável pelo acionamento de todos os meios disponíveis na área do município e pela gestão dos meios de reforço que lhe forem enviados pelo escalão distrital.

Comandado pelo Comandante do Regimento de Sapadores Bombeiros de Lisboa, é constituído por:

- Regimento de Sapadores Bombeiros
- 6 Corporações de Bombeiros Voluntários da cidade
- Policia Municipal
- Policia de Segurança Publica
- Policia Marítima

- **Serviço Municipal de Proteção Civil** – que assegura a sustentação logística e a articulação com a Estrutura de Coordenação Institucional , o Centro de Coordenação Operacional.



Principais responsabilidades na RESPOSTA ao nível municipal

- Disponibilizar meios, recursos e pessoal para a resposta de proteção civil e socorro, de acordo com as missões operacionais legalmente definidas;
- Evacuar e transportar pessoas, bens e animais;
- Transportar bens essenciais de sobrevivência às populações;
- Assegurar a divulgação de avisos às populações;
- Montar e gerir locais de recolha e armazenamento de dádivas;
- Instalar e gerir centros de acolhimento temporários;
- Assegurar a sinalização relativa a cortes de estradas, decididos por precaução ou originados por acidentes graves ou catástrofes, bem como as vias alternativas;
- Desobstruir as vias, remover os destroços e limpar aquedutos e linhas de água ao longo das estradas e caminhos municipais;
- Promover ações de avaliação de danos e de necessidades da população afetada;
- Assegurar, ao nível municipal, a gestão financeira e de custos.



Responsabilidades na PREVENÇÃO ao nível municipal

- Conhecer a cidade, suas instituições, meios, recursos e competências;
- Prepara-la para resposta articulada;
- Assegurar o reforço de todos os eixos capazes de dotar a população e as instituições de comportamentos adequados e esclarecidos quanto ao evento sísmico;
- Consciencializar para um trabalho articulado e transversal a toda a Câmara Municipal na reconfiguração das suas responsabilidades em caso de sismo, conforme preconizado nas áreas de intervenção do Plano Municipal de Emergência de Proteção Civil de Lisboa.
- Criar uma CULTURA de PREVENÇÃO na cidade e na sociedade



Sismo em Lisboa

Quando?

De dia? De noite?

Durante a semana? Ao fim de semana?

No Verão? No Inverno?

Em período de escola ou de férias escolares?

Várias realidades de cidade diferentes
Quantas pessoas? | Onde estão?

Que
Intensidade?

Inesperado | Imprevisível



PROTEÇÃO CIVIL
Prevenir | Preparar | Socorrer | Recuperar



PREVENÇÃO | PLANEAMENTO LOCAL DE EMERGÊNCIA

SISMO FORTE SENTIDO EM LISBOA



Quanto tempo para estarmos organizados?
Quanto tempo para começar a chegar ajuda à população?

Estima-se que que a **resposta organizada** dos serviços de emergência pode demorar até cerca de 72 horas. (3 dias).

Neste período, **95% da ajuda** é assegurada pela população – familiares, vizinhos, amigos.

Ninguém conhece melhor o território e as populações do que as **Juntas de Freguesia**, os seus trabalhadores e os seus residentes.

A Importância do Planeamento Local de Emergência



PROTEÇÃO CIVIL
Prevenir | Preparar | Socorrer | Recuperar



FASES DO PLANEAMENTO LOCAL DE EMERGÊNCIA

1. CRIAÇÃO DE UNIDADE LOCAL DE PROTEÇÃO CIVIL
2. PLANO LOCAL DE EMERGÊNCIA
3. CRIAÇÃO DE GRUPOS DE VOLUNTÁRIOS
4. AÇÕES DE SENSIBILIZAÇÃO

OBJETIVO

- Prevenção e avaliação de riscos e vulnerabilidades, do território e da população;
- Sensibilização e informação pública;
- Apoio à gestão de ocorrências.



UNIDADE LOCAL DE PROTEÇÃO CIVIL

Incentivar a criação e organizar um grupo de Agentes Locais de Proteção Civil, formados pelas Juntas de Freguesia com apoio do SMPC, que sejam capazes de prestar apoio nas primeiras horas e toda ajuda necessária e possível à comunidade, após uma situação até à chegada das forças de socorro, tais como:

- Verificar os Pontos de Encontro se apresentam as condições necessárias para evacuar a população;
- Encaminhar a população para os Pontos de Encontro ou (ZCAP);
- Apoiar na montagem das ZCAPs e no registo das pessoas que cheguem às mesmas;
- Assegurar os avisos à população, em especial quando os canais normais falharem.

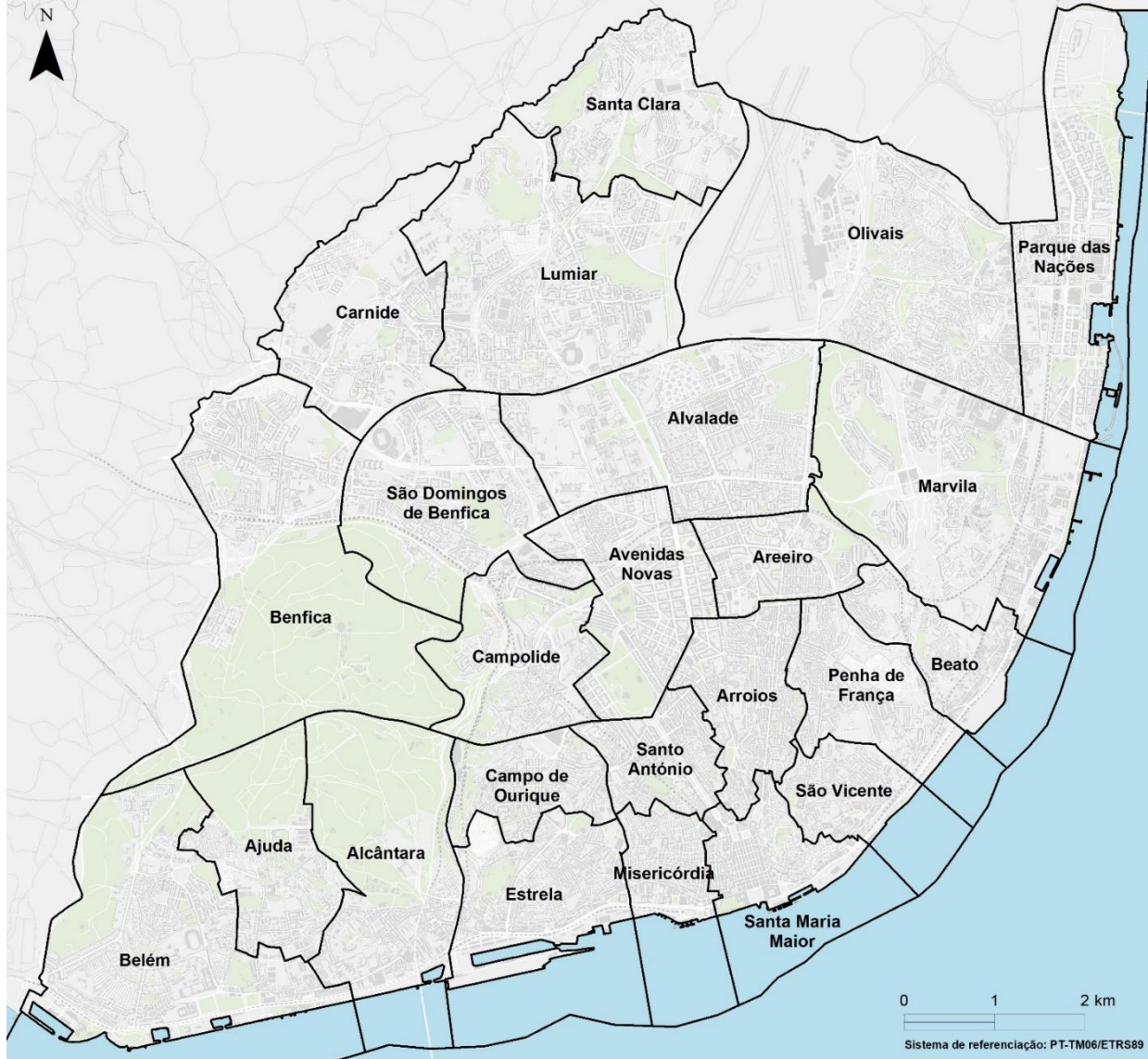


PLANO LOCAL DE EMERGÊNCIA

- Caracterização da freguesia;
- Caracterização da população;
- Identificar os riscos e vulnerabilidades da **População**, como o conhecimento de locais onde se localizam pessoas vulneráveis, idosos, pessoa em situação de sem-abrigo, migrantes, etc...
- Identificar locais para **Pontos de Encontro (PE)** e **Zonas de Concentração de Apoio à população (ZCAP)**;
- Inventariar os **meios e recursos** da freguesia, tais como:
 - equipamentos de saúde
 - equipamentos sociais
 - alojamentos
 - bens necessários à emergência – água e comida



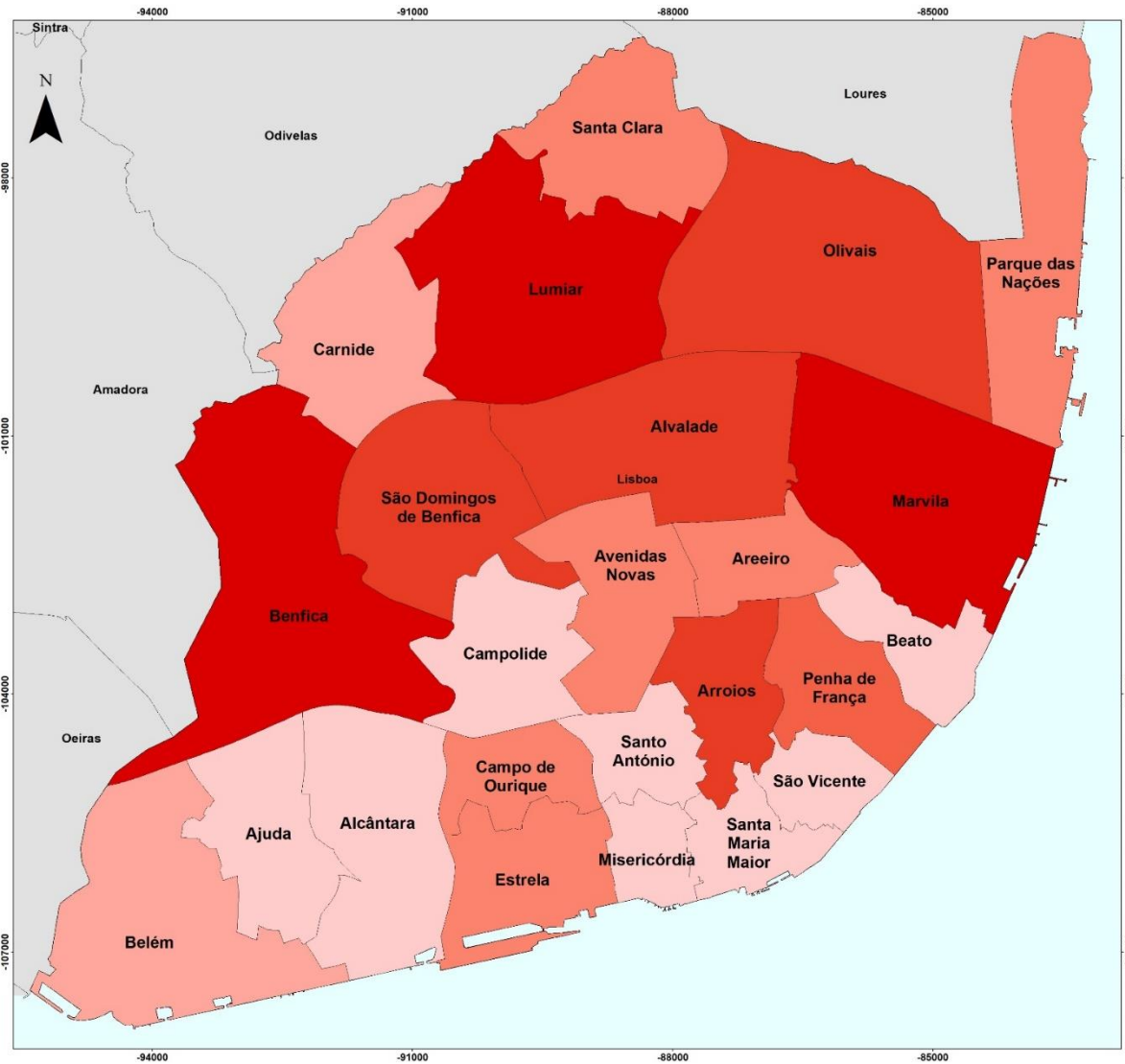
DIVISÃO ADMINISTRATIVA DE LISBOA



24
Freguesias

População Residente
545 796
(Censos 2021)

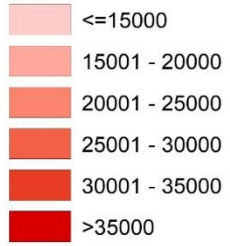
DENSIDADE POPULACIONAL – CENSOS 2021



POPULAÇÃO RESIDENTE

FREGUESIAS DE LISBOA

Número de habitantes



População Residente
Cidade de Lisboa
545 796
habitantes

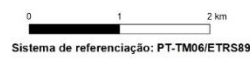
Lumiar
Freguesia mais populosa
46 334

Misericórdia
Freguesia menos populosa
9 658

SERVIÇO MUNICIPAL DE PROTEÇÃO CIVIL DE LISBOA



Fonte dos Dados
Censos 2021 - Instituto Nacional de Estatística



Mapa elaborado em maio 2023

PREVENÇÃO | PLANEAMENTO LOCAL DE EMERGÊNCIA

Unidades Locais de Proteção Civil em vigor - Freguesia de Alcântara (2016) , Freguesia da Misericórdia (2020) e Freguesia de Penha de França (2021)

Em 2023		
Freguesias	ULPC	PLE
Avenidas Novas	Parecer positivo do SMPC	Em elaboração
Beato	Parecer positivo do SMPC	Em elaboração
Arroios	Parecer positivo do SMPC	Em atualização
Belém	Em elaboração	Em elaboração
Campo de Ourique	Parecer positivo do SMPC	Em análise no SMPC
Olivais	Parecer positivo do SMPC	Em atualização



SISMO SENTIDO EM LISBOA- ESTRATÉGIA:

CRIAR Cultura de Prevenção na Cidade e na Sociedade

Nossa casa, nosso prédio, nossa rua, nosso bairro, nossa freguesia,
nossa cidade

PLANEAMENTO



INFORMAÇÃO E SENSIBILIZAÇÃO PÚBLICA



Plano de Ação 2023 | Sensibilização Pública

“Informar para prevenir”

39 | Risco Sísmico e Risco de Tsunami

29 | Risco de Acidentes Domésticos e Risco de Incêndio

8 | Plano de Segurança Interno para Equipas de Emergência

6 | Risco de Incêndio Florestal e PMDFCI

1 | Sistema de Proteção Civil

83 Ações de Sensibilização em 2023

 Serviço Municipal de Proteção Civil de Lisboa
14 de novembro às 18:12 - 

 A TERRA TREME | Exercício Público

BAIXAR, PROTEGER e AGUARDAR foram os três gestos amplamente adotados por todos os participantes no exercício A TERRA TREME, uma iniciativa promovida pela [Autoridade Nacional de Emergência e Proteção Civil](#), que decorreu hoje, 14 de novembro, às 11h14.

O Serviço Municipal de Proteção Civil de Lisboa desempenhou um papel ativo na promoção e acompanhamento da iniciativa, promovendo ações de sensibilização e dinamizando o exercício em diversos pontos da cidade. Designadamente na Praça Luis de Camões, numa parceria com a Junta de Freguesia da Misericórdia; na Faculdade de Ciências da Universidade de Lisboa; na Escola Secundária Maria Amália Vaz de Carvalho; na Casa do Tinoriz; no centro de coordenação da Websummit - Lisbon e nas nossas próprias instalações, em Monsanto.

Juntos na construção de uma comunidade mais segura e resiliente. 🧑‍🚒👨‍🚒

#SMPC #lisboa #exercicio #aterratreme #prevencao



SMPC | Informação e Sensibilização Pública

“Informar para prevenir”

População Ativa

Embaixadas

300 | Embaixadores JMJ

Serviço Municipal de Proteção Civil de Lisboa
6 de novembro às 17:08

A sirene de alerta de tsunامي foi acionada esta manhã, em Belém, para testar o Sistema Municipal de Aviso e Alerta de Tsunami em Lisboa, no âmbito do exercício público NEAMWave'23, mas também sensibilizar a população para práticas de prevenção.

Sabe o que deve fazer se ouvir uma destas sirenes? Afaste-se a pé para um local elevado e longe do rio ou siga a sinalização de evacuação existente ao longo da zona ribeirinha.

O exercício NEAMWave pretendeu testar o alerta e o grau... Ver mais



Serviço Municipal de Proteção Civil de Lisboa
27 de abril

O SMPC realizou hoje, 27 de abril, uma ação de sensibilização sobre Risco Sismo e Tsunami | Medidas de Autoproteção, na **Embaixada da Noruega em Lisboa - Norwegian Embassy in Lisbon**. Estas ações estão a ser desenvolvidas pela Proteção Civil em diversas instituições da cidade de Lisboa.

SMPC... Ver mais



Serviço Municipal de Proteção Civil de Lisboa
16 de julho

Os Embaixadores de #Lisboa que vão ajudar todos os que visitam a cidade durante a **Jornada Municipal da Juventude** receberam formação geral e de suporte básico de vida, dias 14 e 15 julho. A formação envolveu várias entidades nas áreas da segurança, saúde, prevenção e socorro, designadamente o Serviço de Proteção Civil de Lisboa, a PSP e a Polícia Municipal de Lisboa.

Sábado, 15 de julho, a formação iniciou em cinco grandes temas para auxiliar os embaixadores na semana da Jorna... Ver mais



PROTEÇÃO CIVIL
Prevenir | Preparar | Socorrer | Recuperar



SMPC | Informação e Sensibilização Pública

“Informar para prevenir”

995 | Séniores

Serviço Municipal de Proteção Civil de Lisboa
5 de Maio às 15:09

160 seniores das juntas de freguesia de Benfica, Parque das Nações e Penha de França participaram ativamente nas quatro ações de sensibilização “Viver em Segurança”, promovidas pelo SMPC durante esta primeira semana de Maio. A iniciativa, desenvolvida em articulação com as juntas de freguesia, visa a prevenção para acidentes domésticos e atuação em caso de emergência.

#SMPC #lisboa #prevencao



45 | Inquilinos Municipais

Serviço Municipal de Proteção Civil de Lisboa
6 de julho

Bairro Seguro

O SMPC está a desenvolver ações de sensibilização sob a temática “Risco de Acidentes Domésticos e Risco de Incêndios Urbanos | Sensibilização para as medidas de autoproteção”, nos bairros municipais sob a gestão da Gebalis, numa primeira fase no Bairro das Murtas. A 1.ª sessão, dirigida a 16 crianças, decorreu já esta semana. Todos os participantes receberam um passaporte/bilhete de autocarro (elaborado pelo SMPC) para, na sessão seguinte, as crianças visit...



105 | Deficiências

Serviço Municipal de Proteção Civil de Lisboa
13 de outubro

No Dia Internacional para a Redução do Risco de Desastres, a 13 outubro, promovido pelas Nações Unidas, o SMPC promoveu uma ação de sensibilização na CERIC de Lisboa sobre “O risco sísmico e comportamentos de autoproteção”. Este ano, o tema escolhido para este dia é o de “Combater a desigualdade para um futuro mais resiliente”.

#SMPC #Lisboa #prevencao



“Informar para prevenir”

1600 | Comunidade escolar

Serviço Municipal de Proteção Civil de Lisboa
8 de novembro às 12:28

O SMPC de Lisboa, em parceria com a Cruz Vermelha Portuguesa, realizou mais uma ação de sensibilização sobre **Medidas de Autoproteção em Situação de Sismo e Tsunami** e uma atividade de Primeiros Socorros. Desta vez a ação decorreu no Externato de São José, com a participação de 100 pessoas, entre alunos do 7º ano de escolaridade e professores. No final, os estudantes todos tiveram a oportunidade de visitarem as viaturas operacionais do SMPC de Lisboa e da CVP.

#SMPC #Lisboa #prevenção



Serviço Municipal de Proteção Civil de Lisboa
3 de Maio às 09:00

Ação de sensibilização do SMPC, junto dos mais jovens, sobre Risco Sísmico – Medidas de Autoproteção, a convite da RAÍZES, Associação de Apoio à Criança e Jovem.

#SMPC #lisboa #prevencao



Serviço Municipal de Proteção Civil de Lisboa
28 de maio

No Dia + Famílias da Semana do Passaporte Escolar, o SMPC esteve presente no espaço com jogos e outras atividades divertidas para ensinar aos mais pequenos medidas de autoproteção em caso de sismo ou como criar e organizar um kit de emergência.

Durante a Semana do Passaporte Escolar, que decorre de 28 a 30 de maio, crianças entre 3 e 10 anos têm a oportunidade de participar em diversas atividades relacionadas com segurança rodoviária, atividade física, leitura, ambiente, música... Ver mais



PROTEÇÃO CIVIL
Prevenir | Preparar | Socorrer | Recuperar



Projeto Crescer na Segurança | Casa do Tinoni

DESTINATÁRIOS

» Alunos do 1º Ciclo do Ensino Básico

TEMAS DESENVOLVIDOS

- » Segurança na rua e em espaços públicos
- » Segurança em casa – acidentes domésticos
- » Sismos e comportamentos de autoproteção
- » Prevenção de incêndios e comportamentos de autoproteção



2023

146 | Sessões
96 Escolas Públicas
50 Escolas Privadas

3.313 | Crianças
355 | Adultos



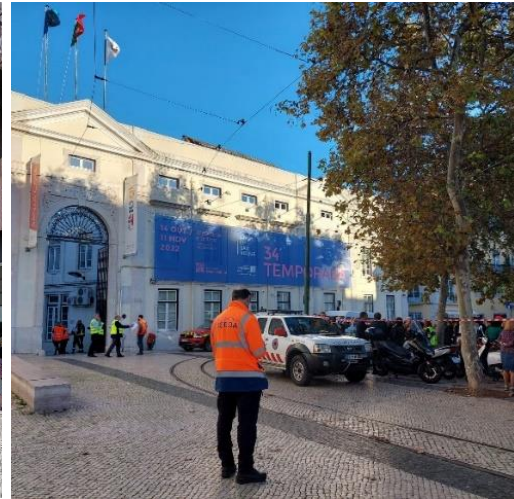
SMPC | Informação e Sensibilização Pública

Exercício e Simulacros

Participação em simulacros e/ou exercícios, como observadores, enquadrados nas respetivas Medidas de Autoproteção (MAP), com o objetivo da implementação das medidas de autoproteção reforçando a necessidade das atitudes e comportamentos a adotar.

Como Observador verifica se a implementação dos procedimentos estão de acordo com as MAP, recomendando e sugerindo alterações para futuros melhoramentos.

Observação de exercícios e simulacros		SEGURANÇA CONTRA INCÊNDIO EM EDIFÍCIOS		PROTEÇÃO CIVIL																																																																																																																																																																																																																																																																																																																																																																																																																																																																																																																																																																																	
Edifício/emprego: ALTO Bairro Hotel & Spa																																																																																																																																																																																																																																																																																																																																																																																																																																																																																																																																																																																					
Endereço: Praça do Bom Sucesso																																																																																																																																																																																																																																																																																																																																																																																																																																																																																																																																																																																					
Código-Postal: 3400-038																																																																																																																																																																																																																																																																																																																																																																																																																																																																																																																																																																																					
Previsão: Sim/Não																																																																																																																																																																																																																																																																																																																																																																																																																																																																																																																																																																																					
Observador: Ana Conceição																																																																																																																																																																																																																																																																																																																																																																																																																																																																																																																																																																																					
Email: aconceicao@atshotel.com																																																																																																																																																																																																																																																																																																																																																																																																																																																																																																																																																																																					
<table border="1"> <thead> <tr> <th>Atividade/Intervenção</th> <th>Até</th> <th>De</th> <th>Até</th> <th>De</th> <th>Até</th> <th>De</th> <th>Até</th> <th>De</th> <th>Até</th> <th>De</th> </tr> </thead> <tbody> <tr> <td>1 - Inspeção</td> <td>0</td> <td>0</td> <td>0</td> <td>0</td> <td>0</td> <td>0</td> <td>0</td> <td>0</td> <td>0</td> <td>0</td> </tr> <tr> <td>2 - Exercício</td> <td>0</td> <td>0</td> <td>0</td> <td>0</td> <td>0</td> <td>0</td> <td>0</td> <td>0</td> <td>0</td> <td>0</td> </tr> <tr> <td>3 - Simulação</td> <td>0</td> <td>0</td> <td>0</td> <td>0</td> <td>0</td> <td>0</td> <td>0</td> <td>0</td> <td>0</td> <td>0</td> </tr> <tr> <td>4 - Avaliação</td> <td>0</td> <td>0</td> <td>0</td> <td>0</td> <td>0</td> <td>0</td> <td>0</td> <td>0</td> <td>0</td> <td>0</td> </tr> <tr> <td>5 - Relatório</td> <td>0</td> <td>0</td> <td>0</td> <td>0</td> <td>0</td> <td>0</td> <td>0</td> <td>0</td> <td>0</td> <td>0</td> </tr> <tr> <td>6 - Avaliação</td> <td>0</td> <td>0</td> <td>0</td> <td>0</td> <td>0</td> <td>0</td> <td>0</td> <td>0</td> <td>0</td> <td>0</td> </tr> <tr> <td>7 - Relatório</td> <td>0</td> <td>0</td> <td>0</td> <td>0</td> <td>0</td> <td>0</td> <td>0</td> <td>0</td> <td>0</td> <td>0</td> </tr> <tr> <td>8 - Avaliação</td> <td>0</td> <td>0</td> <td>0</td> <td>0</td> <td>0</td> <td>0</td> <td>0</td> <td>0</td> <td>0</td> <td>0</td> </tr> <tr> <td>9 - Relatório</td> <td>0</td> <td>0</td> <td>0</td> <td>0</td> <td>0</td> <td>0</td> <td>0</td> <td>0</td> <td>0</td> <td>0</td> </tr> <tr> <td>10 - Avaliação</td> <td>0</td> <td>0</td> <td>0</td> <td>0</td> <td>0</td> <td>0</td> <td>0</td> <td>0</td> <td>0</td> <td>0</td> </tr> <tr> <td>11 - Relatório</td> <td>0</td> <td>0</td> <td>0</td> <td>0</td> <td>0</td> <td>0</td> <td>0</td> <td>0</td> <td>0</td> <td>0</td> </tr> <tr> <td>12 - Avaliação</td> <td>0</td> <td>0</td> <td>0</td> <td>0</td> <td>0</td> <td>0</td> <td>0</td> <td>0</td> <td>0</td> <td>0</td> </tr> <tr> <td>13 - Relatório</td> <td>0</td> <td>0</td> <td>0</td> <td>0</td> <td>0</td> <td>0</td> <td>0</td> <td>0</td> <td>0</td> <td>0</td> </tr> <tr> <td>14 - Avaliação</td> <td>0</td> <td>0</td> <td>0</td> <td>0</td> <td>0</td> <td>0</td> <td>0</td> <td>0</td> <td>0</td> <td>0</td> </tr> <tr> <td>15 - Relatório</td> <td>0</td> <td>0</td> <td>0</td> <td>0</td> <td>0</td> <td>0</td> <td>0</td> <td>0</td> <td>0</td> <td>0</td> </tr> <tr> <td>16 - Avaliação</td> <td>0</td> <td>0</td> <td>0</td> <td>0</td> <td>0</td> <td>0</td> <td>0</td> <td>0</td> <td>0</td> <td>0</td> </tr> <tr> <td>17 - Relatório</td> <td>0</td> <td>0</td> <td>0</td> <td>0</td> <td>0</td> <td>0</td> <td>0</td> <td>0</td> <td>0</td> <td>0</td> </tr> <tr> <td>18 - Avaliação</td> <td>0</td> <td>0</td> <td>0</td> <td>0</td> <td>0</td> <td>0</td> <td>0</td> <td>0</td> <td>0</td> <td>0</td> </tr> <tr> <td>19 - Relatório</td> <td>0</td> <td>0</td> <td>0</td> <td>0</td> <td>0</td> <td>0</td> <td>0</td> <td>0</td> <td>0</td> <td>0</td> </tr> <tr> <td>20 - Avaliação</td> <td>0</td> <td>0</td> <td>0</td> <td>0</td> <td>0</td> <td>0</td> <td>0</td> <td>0</td> <td>0</td> <td>0</td> </tr> <tr> <td>21 - Relatório</td> <td>0</td> <td>0</td> <td>0</td> <td>0</td> <td>0</td> <td>0</td> <td>0</td> <td>0</td> <td>0</td> <td>0</td> </tr> <tr> <td>22 - Avaliação</td> <td>0</td> <td>0</td> <td>0</td> <td>0</td> <td>0</td> <td>0</td> <td>0</td> <td>0</td> <td>0</td> <td>0</td> </tr> <tr> <td>23 - Relatório</td> <td>0</td> <td>0</td> <td>0</td> <td>0</td> <td>0</td> <td>0</td> <td>0</td> <td>0</td> <td>0</td> <td>0</td> </tr> <tr> <td>24 - Avaliação</td> <td>0</td> <td>0</td> <td>0</td> <td>0</td> <td>0</td> <td>0</td> <td>0</td> <td>0</td> <td>0</td> <td>0</td> </tr> <tr> <td>25 - Relatório</td> <td>0</td> <td>0</td> <td>0</td> <td>0</td> <td>0</td> <td>0</td> <td>0</td> <td>0</td> <td>0</td> <td>0</td> </tr> <tr> <td>26 - Avaliação</td> <td>0</td> <td>0</td> <td>0</td> <td>0</td> <td>0</td> <td>0</td> <td>0</td> <td>0</td> <td>0</td> <td>0</td> </tr> <tr> <td>27 - Relatório</td> <td>0</td> <td>0</td> <td>0</td> <td>0</td> <td>0</td> <td>0</td> <td>0</td> <td>0</td> <td>0</td> <td>0</td> </tr> <tr> <td>28 - Avaliação</td> <td>0</td> <td>0</td> <td>0</td> <td>0</td> <td>0</td> <td>0</td> <td>0</td> <td>0</td> <td>0</td> <td>0</td> </tr> <tr> <td>29 - Relatório</td> <td>0</td> <td>0</td> <td>0</td> <td>0</td> <td>0</td> <td>0</td> <td>0</td> <td>0</td> <td>0</td> <td>0</td> </tr> <tr> <td>30 - Avaliação</td> <td>0</td> <td>0</td> <td>0</td> <td>0</td> <td>0</td> <td>0</td> <td>0</td> <td>0</td> <td>0</td> <td>0</td> </tr> <tr> <td>31 - Relatório</td> <td>0</td> <td>0</td> <td>0</td> <td>0</td> <td>0</td> <td>0</td> <td>0</td> <td>0</td> <td>0</td> <td>0</td> </tr> <tr> <td>32 - Avaliação</td> <td>0</td> <td>0</td> <td>0</td> <td>0</td> <td>0</td> <td>0</td> <td>0</td> <td>0</td> <td>0</td> <td>0</td> </tr> <tr> <td>33 - Relatório</td> <td>0</td> <td>0</td> <td>0</td> <td>0</td> <td>0</td> <td>0</td> <td>0</td> <td>0</td> <td>0</td> <td>0</td> </tr> <tr> <td>34 - Avaliação</td> <td>0</td> <td>0</td> <td>0</td> <td>0</td> <td>0</td> <td>0</td> <td>0</td> <td>0</td> <td>0</td> <td>0</td> </tr> <tr> <td>35 - Relatório</td> <td>0</td> <td>0</td> <td>0</td> <td>0</td> <td>0</td> <td>0</td> <td>0</td> <td>0</td> <td>0</td> <td>0</td> </tr> <tr> <td>36 - Avaliação</td> <td>0</td> <td>0</td> <td>0</td> <td>0</td> <td>0</td> <td>0</td> <td>0</td> <td>0</td> <td>0</td> <td>0</td> </tr> <tr> <td>37 - Relatório</td> <td>0</td> <td>0</td> <td>0</td> <td>0</td> <td>0</td> <td>0</td> <td>0</td> <td>0</td> <td>0</td> <td>0</td> </tr> <tr> <td>38 - Avaliação</td> <td>0</td> <td>0</td> <td>0</td> <td>0</td> <td>0</td> <td>0</td> <td>0</td> <td>0</td> <td>0</td> <td>0</td> </tr> <tr> <td>39 - Relatório</td> <td>0</td> <td>0</td> <td>0</td> <td>0</td> <td>0</td> <td>0</td> <td>0</td> <td>0</td> <td>0</td> <td>0</td> </tr> <tr> <td>40 - Avaliação</td> <td>0</td> <td>0</td> <td>0</td> <td>0</td> <td>0</td> <td>0</td> <td>0</td> <td>0</td> <td>0</td> <td>0</td> </tr> <tr> <td>41 - Relatório</td> <td>0</td> <td>0</td> <td>0</td> <td>0</td> <td>0</td> <td>0</td> <td>0</td> <td>0</td> <td>0</td> <td>0</td> </tr> <tr> <td>42 - Avaliação</td> <td>0</td> <td>0</td> <td>0</td> <td>0</td> <td>0</td> <td>0</td> <td>0</td> <td>0</td> <td>0</td> <td>0</td> </tr> <tr> <td>43 - Relatório</td> <td>0</td> <td>0</td> <td>0</td> <td>0</td> <td>0</td> <td>0</td> <td>0</td> <td>0</td> <td>0</td> <td>0</td> </tr> <tr> <td>44 - Avaliação</td> <td>0</td> <td>0</td> <td>0</td> <td>0</td> <td>0</td> <td>0</td> <td>0</td> <td>0</td> <td>0</td> <td>0</td> </tr> <tr> <td>45 - Relatório</td> <td>0</td> <td>0</td> <td>0</td> <td>0</td> <td>0</td> <td>0</td> <td>0</td> <td>0</td> <td>0</td> <td>0</td> </tr> <tr> <td>46 - Avaliação</td> <td>0</td> <td>0</td> <td>0</td> <td>0</td> <td>0</td> <td>0</td> <td>0</td> <td>0</td> <td>0</td> <td>0</td> </tr> <tr> <td>47 - Relatório</td> <td>0</td> <td>0</td> <td>0</td> <td>0</td> <td>0</td> <td>0</td> <td>0</td> <td>0</td> <td>0</td> <td>0</td> </tr> <tr> <td>48 - Avaliação</td> <td>0</td> <td>0</td> <td>0</td> <td>0</td> <td>0</td> <td>0</td> <td>0</td> <td>0</td> <td>0</td> <td>0</td> </tr> <tr> <td>49 - Relatório</td> <td>0</td> <td>0</td> <td>0</td> <td>0</td> <td>0</td> <td>0</td> <td>0</td> <td>0</td> <td>0</td> <td>0</td> </tr> <tr> <td>50 - Avaliação</td> <td>0</td> <td>0</td> <td>0</td> <td>0</td> <td>0</td> <td>0</td> <td>0</td> <td>0</td> <td>0</td> <td>0</td> </tr> </tbody> </table>					Atividade/Intervenção	Até	De	Até	De	Até	De	Até	De	Até	De	1 - Inspeção	0	0	0	0	0	0	0	0	0	0	2 - Exercício	0	0	0	0	0	0	0	0	0	0	3 - Simulação	0	0	0	0	0	0	0	0	0	0	4 - Avaliação	0	0	0	0	0	0	0	0	0	0	5 - Relatório	0	0	0	0	0	0	0	0	0	0	6 - Avaliação	0	0	0	0	0	0	0	0	0	0	7 - Relatório	0	0	0	0	0	0	0	0	0	0	8 - Avaliação	0	0	0	0	0	0	0	0	0	0	9 - Relatório	0	0	0	0	0	0	0	0	0	0	10 - Avaliação	0	0	0	0	0	0	0	0	0	0	11 - Relatório	0	0	0	0	0	0	0	0	0	0	12 - Avaliação	0	0	0	0	0	0	0	0	0	0	13 - Relatório	0	0	0	0	0	0	0	0	0	0	14 - Avaliação	0	0	0	0	0	0	0	0	0	0	15 - Relatório	0	0	0	0	0	0	0	0	0	0	16 - Avaliação	0	0	0	0	0	0	0	0	0	0	17 - Relatório	0	0	0	0	0	0	0	0	0	0	18 - Avaliação	0	0	0	0	0	0	0	0	0	0	19 - Relatório	0	0	0	0	0	0	0	0	0	0	20 - Avaliação	0	0	0	0	0	0	0	0	0	0	21 - Relatório	0	0	0	0	0	0	0	0	0	0	22 - Avaliação	0	0	0	0	0	0	0	0	0	0	23 - Relatório	0	0	0	0	0	0	0	0	0	0	24 - Avaliação	0	0	0	0	0	0	0	0	0	0	25 - Relatório	0	0	0	0	0	0	0	0	0	0	26 - Avaliação	0	0	0	0	0	0	0	0	0	0	27 - Relatório	0	0	0	0	0	0	0	0	0	0	28 - Avaliação	0	0	0	0	0	0	0	0	0	0	29 - Relatório	0	0	0	0	0	0	0	0	0	0	30 - Avaliação	0	0	0	0	0	0	0	0	0	0	31 - Relatório	0	0	0	0	0	0	0	0	0	0	32 - Avaliação	0	0	0	0	0	0	0	0	0	0	33 - Relatório	0	0	0	0	0	0	0	0	0	0	34 - Avaliação	0	0	0	0	0	0	0	0	0	0	35 - Relatório	0	0	0	0	0	0	0	0	0	0	36 - Avaliação	0	0	0	0	0	0	0	0	0	0	37 - Relatório	0	0	0	0	0	0	0	0	0	0	38 - Avaliação	0	0	0	0	0	0	0	0	0	0	39 - Relatório	0	0	0	0	0	0	0	0	0	0	40 - Avaliação	0	0	0	0	0	0	0	0	0	0	41 - Relatório	0	0	0	0	0	0	0	0	0	0	42 - Avaliação	0	0	0	0	0	0	0	0	0	0	43 - Relatório	0	0	0	0	0	0	0	0	0	0	44 - Avaliação	0	0	0	0	0	0	0	0	0	0	45 - Relatório	0	0	0	0	0	0	0	0	0	0	46 - Avaliação	0	0	0	0	0	0	0	0	0	0	47 - Relatório	0	0	0	0	0	0	0	0	0	0	48 - Avaliação	0	0	0	0	0	0	0	0	0	0	49 - Relatório	0	0	0	0	0	0	0	0	0	0	50 - Avaliação	0	0	0	0	0	0	0	0	0	0
Atividade/Intervenção	Até	De	Até	De	Até	De	Até	De	Até	De																																																																																																																																																																																																																																																																																																																																																																																																																																																																																																																																																																											
1 - Inspeção	0	0	0	0	0	0	0	0	0	0																																																																																																																																																																																																																																																																																																																																																																																																																																																																																																																																																																											
2 - Exercício	0	0	0	0	0	0	0	0	0	0																																																																																																																																																																																																																																																																																																																																																																																																																																																																																																																																																																											
3 - Simulação	0	0	0	0	0	0	0	0	0	0																																																																																																																																																																																																																																																																																																																																																																																																																																																																																																																																																																											
4 - Avaliação	0	0	0	0	0	0	0	0	0	0																																																																																																																																																																																																																																																																																																																																																																																																																																																																																																																																																																											
5 - Relatório	0	0	0	0	0	0	0	0	0	0																																																																																																																																																																																																																																																																																																																																																																																																																																																																																																																																																																											
6 - Avaliação	0	0	0	0	0	0	0	0	0	0																																																																																																																																																																																																																																																																																																																																																																																																																																																																																																																																																																											
7 - Relatório	0	0	0	0	0	0	0	0	0	0																																																																																																																																																																																																																																																																																																																																																																																																																																																																																																																																																																											
8 - Avaliação	0	0	0	0	0	0	0	0	0	0																																																																																																																																																																																																																																																																																																																																																																																																																																																																																																																																																																											
9 - Relatório	0	0	0	0	0	0	0	0	0	0																																																																																																																																																																																																																																																																																																																																																																																																																																																																																																																																																																											
10 - Avaliação	0	0	0	0	0	0	0	0	0	0																																																																																																																																																																																																																																																																																																																																																																																																																																																																																																																																																																											
11 - Relatório	0	0	0	0	0	0	0	0	0	0																																																																																																																																																																																																																																																																																																																																																																																																																																																																																																																																																																											
12 - Avaliação	0	0	0	0	0	0	0	0	0	0																																																																																																																																																																																																																																																																																																																																																																																																																																																																																																																																																																											
13 - Relatório	0	0	0	0	0	0	0	0	0	0																																																																																																																																																																																																																																																																																																																																																																																																																																																																																																																																																																											
14 - Avaliação	0	0	0	0	0	0	0	0	0	0																																																																																																																																																																																																																																																																																																																																																																																																																																																																																																																																																																											
15 - Relatório	0	0	0	0	0	0	0	0	0	0																																																																																																																																																																																																																																																																																																																																																																																																																																																																																																																																																																											
16 - Avaliação	0	0	0	0	0	0	0	0	0	0																																																																																																																																																																																																																																																																																																																																																																																																																																																																																																																																																																											
17 - Relatório	0	0	0	0	0	0	0	0	0	0																																																																																																																																																																																																																																																																																																																																																																																																																																																																																																																																																																											
18 - Avaliação	0	0	0	0	0	0	0	0	0	0																																																																																																																																																																																																																																																																																																																																																																																																																																																																																																																																																																											
19 - Relatório	0	0	0	0	0	0	0	0	0	0																																																																																																																																																																																																																																																																																																																																																																																																																																																																																																																																																																											
20 - Avaliação	0	0	0	0	0	0	0	0	0	0																																																																																																																																																																																																																																																																																																																																																																																																																																																																																																																																																																											
21 - Relatório	0	0	0	0	0	0	0	0	0	0																																																																																																																																																																																																																																																																																																																																																																																																																																																																																																																																																																											
22 - Avaliação	0	0	0	0	0	0	0	0	0	0																																																																																																																																																																																																																																																																																																																																																																																																																																																																																																																																																																											
23 - Relatório	0	0	0	0	0	0	0	0	0	0																																																																																																																																																																																																																																																																																																																																																																																																																																																																																																																																																																											
24 - Avaliação	0	0	0	0	0	0	0	0	0	0																																																																																																																																																																																																																																																																																																																																																																																																																																																																																																																																																																											
25 - Relatório	0	0	0	0	0	0	0	0	0	0																																																																																																																																																																																																																																																																																																																																																																																																																																																																																																																																																																											
26 - Avaliação	0	0	0	0	0	0	0	0	0	0																																																																																																																																																																																																																																																																																																																																																																																																																																																																																																																																																																											
27 - Relatório	0	0	0	0	0	0	0	0	0	0																																																																																																																																																																																																																																																																																																																																																																																																																																																																																																																																																																											
28 - Avaliação	0	0	0	0	0	0	0	0	0	0																																																																																																																																																																																																																																																																																																																																																																																																																																																																																																																																																																											
29 - Relatório	0	0	0	0	0	0	0	0	0	0																																																																																																																																																																																																																																																																																																																																																																																																																																																																																																																																																																											
30 - Avaliação	0	0	0	0	0	0	0	0	0	0																																																																																																																																																																																																																																																																																																																																																																																																																																																																																																																																																																											
31 - Relatório	0	0	0	0	0	0	0	0	0	0																																																																																																																																																																																																																																																																																																																																																																																																																																																																																																																																																																											
32 - Avaliação	0	0	0	0	0	0	0	0	0	0																																																																																																																																																																																																																																																																																																																																																																																																																																																																																																																																																																											
33 - Relatório	0	0	0	0	0	0	0	0	0	0																																																																																																																																																																																																																																																																																																																																																																																																																																																																																																																																																																											
34 - Avaliação	0	0	0	0	0	0	0	0	0	0																																																																																																																																																																																																																																																																																																																																																																																																																																																																																																																																																																											
35 - Relatório	0	0	0	0	0	0	0	0	0	0																																																																																																																																																																																																																																																																																																																																																																																																																																																																																																																																																																											
36 - Avaliação	0	0	0	0	0	0	0	0	0	0																																																																																																																																																																																																																																																																																																																																																																																																																																																																																																																																																																											
37 - Relatório	0	0	0	0	0	0	0	0	0	0																																																																																																																																																																																																																																																																																																																																																																																																																																																																																																																																																																											
38 - Avaliação	0	0	0	0	0	0	0	0	0	0																																																																																																																																																																																																																																																																																																																																																																																																																																																																																																																																																																											
39 - Relatório	0	0	0	0	0	0	0	0	0	0																																																																																																																																																																																																																																																																																																																																																																																																																																																																																																																																																																											
40 - Avaliação	0	0	0	0	0	0	0	0	0	0																																																																																																																																																																																																																																																																																																																																																																																																																																																																																																																																																																											
41 - Relatório	0	0	0	0	0	0	0	0	0	0																																																																																																																																																																																																																																																																																																																																																																																																																																																																																																																																																																											
42 - Avaliação	0	0	0	0	0	0	0	0	0	0																																																																																																																																																																																																																																																																																																																																																																																																																																																																																																																																																																											
43 - Relatório	0	0	0	0	0	0	0	0	0	0																																																																																																																																																																																																																																																																																																																																																																																																																																																																																																																																																																											
44 - Avaliação	0	0	0	0	0	0	0	0	0	0																																																																																																																																																																																																																																																																																																																																																																																																																																																																																																																																																																											
45 - Relatório	0	0	0	0	0	0	0	0	0	0																																																																																																																																																																																																																																																																																																																																																																																																																																																																																																																																																																											
46 - Avaliação	0	0	0	0	0	0	0	0	0	0																																																																																																																																																																																																																																																																																																																																																																																																																																																																																																																																																																											
47 - Relatório	0	0	0	0	0	0	0	0	0	0																																																																																																																																																																																																																																																																																																																																																																																																																																																																																																																																																																											
48 - Avaliação	0	0	0	0	0	0	0	0	0	0																																																																																																																																																																																																																																																																																																																																																																																																																																																																																																																																																																											
49 - Relatório	0	0	0	0	0	0	0	0	0	0																																																																																																																																																																																																																																																																																																																																																																																																																																																																																																																																																																											
50 - Avaliação	0	0	0	0	0	0	0	0	0	0																																																																																																																																																																																																																																																																																																																																																																																																																																																																																																																																																																											
Observações: 1470																																																																																																																																																																																																																																																																																																																																																																																																																																																																																																																																																																																					
Data: 29 JAN 2023																																																																																																																																																																																																																																																																																																																																																																																																																																																																																																																																																																																					
Local: ALTO - Porto de Lisboa																																																																																																																																																																																																																																																																																																																																																																																																																																																																																																																																																																																					
Hora: 14:00																																																																																																																																																																																																																																																																																																																																																																																																																																																																																																																																																																																					
Tipo: 1 - Fardado com equipamento, desmontagem de conteúdos de alarme.																																																																																																																																																																																																																																																																																																																																																																																																																																																																																																																																																																																					
2 - Fardado na posição anterior.																																																																																																																																																																																																																																																																																																																																																																																																																																																																																																																																																																																					
<table border="1"> <thead> <tr> <th>Atividade/Intervenção</th> <th>Sim</th> <th>Não</th> <th>Observações</th> </tr> </thead> <tbody> <tr> <td>1 - Inspeção</td> <td><input type="checkbox"/></td> <td><input type="checkbox"/></td> <td></td> </tr> <tr> <td>2 - Exercício</td> <td><input type="checkbox"/></td> <td><input type="checkbox"/></td> <td></td> </tr> <tr> <td>3 - Simulação</td> <td><input type="checkbox"/></td> <td><input type="checkbox"/></td> <td></td> </tr> <tr> <td>4 - Avaliação</td> <td><input type="checkbox"/></td> <td><input type="checkbox"/></td> <td></td> </tr> <tr> <td>5 - Relatório</td> <td><input type="checkbox"/></td> <td><input type="checkbox"/></td> <td></td> </tr> <tr> <td>6 - Avaliação</td> <td><input type="checkbox"/></td> <td><input type="checkbox"/></td> <td></td> </tr> <tr> <td>7 - Relatório</td> <td><input type="checkbox"/></td> <td><input type="checkbox"/></td> <td></td> </tr> <tr> <td>8 - Avaliação</td> <td><input type="checkbox"/></td> <td><input type="checkbox"/></td> <td></td> </tr> <tr> <td>9 - Relatório</td> <td><input type="checkbox"/></td> <td><input type="checkbox"/></td> <td></td> </tr> <tr> <td>10 - Avaliação</td> <td><input type="checkbox"/></td> <td><input type="checkbox"/></td> <td></td> </tr> <tr> <td>11 - Relatório</td> <td><input type="checkbox"/></td> <td><input type="checkbox"/></td> <td></td> </tr> <tr> <td>12 - Avaliação</td> <td><input type="checkbox"/></td> <td><input type="checkbox"/></td> <td></td> </tr> <tr> <td>13 - Relatório</td> <td><input type="checkbox"/></td> <td><input type="checkbox"/></td> <td></td> </tr> <tr> <td>14 - Avaliação</td> <td><input type="checkbox"/></td> <td><input type="checkbox"/></td> <td></td> </tr> <tr> <td>15 - Relatório</td> <td><input type="checkbox"/></td> <td><input type="checkbox"/></td> <td></td> </tr> <tr> <td>16 - Avaliação</td> <td><input type="checkbox"/></td> <td><input type="checkbox"/></td> <td></td> </tr> <tr> <td>17 - Relatório</td> <td><input type="checkbox"/></td> <td><input type="checkbox"/></td> <td></td> </tr> <tr> <td>18 - Avaliação</td> <td><input type="checkbox"/></td> <td><input type="checkbox"/></td> <td></td> </tr> <tr> <td>19 - Relatório</td> <td><input type="checkbox"/></td> <td><input type="checkbox"/></td> <td></td> </tr> <tr> <td>20 - Avaliação</td> <td><input type="checkbox"/></td> <td><input type="checkbox"/></td> <td></td> </tr> <tr> <td>21 - Relatório</td> <td><input type="checkbox"/></td> <td><input type="checkbox"/></td> <td></td> </tr> <tr> <td>22 - Avaliação</td> <td><input type="checkbox"/></td> <td><input type="checkbox"/></td> <td></td> </tr> <tr> <td>23 - Relatório</td> <td><input type="checkbox"/></td> <td><input type="checkbox"/></td> <td></td> </tr> <tr> <td>24 - Avaliação</td> <td><input type="checkbox"/></td> <td><input type="checkbox"/></td> <td></td> </tr> <tr> <td>25 - Relatório</td> <td><input type="checkbox"/></td> <td><input type="checkbox"/></td> <td></td> </tr> <tr> <td>26 - Avaliação</td> <td><input type="checkbox"/></td> <td><input type="checkbox"/></td> <td></td> </tr> <tr> <td>27 - Relatório</td> <td><input type="checkbox"/></td> <td><input type="checkbox"/></td> <td></td> </tr> <tr> <td>28 - Avaliação</td> <td><input type="checkbox"/></td> <td><input type="checkbox"/></td> <td></td> </tr> <tr> <td>29 - Relatório</td> <td><input type="checkbox"/></td> <td><input type="checkbox"/></td> <td></td> </tr> <tr> <td>30 - Avaliação</td> <td><input type="checkbox"/></td> <td><input type="checkbox"/></td> <td></td> </tr> <tr> <td>31 - Relatório</td> <td><input type="checkbox"/></td> <td><input type="checkbox"/></td> <td></td> </tr> <tr> <td>32 - Avaliação</td> <td><input type="checkbox"/></td> <td><input type="checkbox"/></td> <td></td> </tr> <tr> <td>33 - Relatório</td> <td><input type="checkbox"/></td> <td><input type="checkbox"/></td> <td></td> </tr> <tr> <td>34 - Avaliação</td> <td><input type="checkbox"/></td> <td><input type="checkbox"/></td> <td></td> </tr> <tr> <td>35 - Relatório</td> <td><input type="checkbox"/></td> <td><input type="checkbox"/></td> <td></td> </tr> <tr> <td>36 - Avaliação</td> <td><input type="checkbox"/></td> <td><input type="checkbox"/></td> <td></td> </tr> <tr> <td>37 - Relatório</td> <td><input type="checkbox"/></td> <td><input type="checkbox"/></td> <td></td> </tr> <tr> <td>38 - Avaliação</td> <td><input type="checkbox"/></td> <td><input type="checkbox"/></td> <td></td> </tr> <tr> <td>39 - Relatório</td> <td><input type="checkbox"/></td> <td><input type="checkbox"/></td> <td></td> </tr> <tr> <td>40 - Avaliação</td> <td><input type="checkbox"/></td> <td><input type="checkbox"/></td> <td></td> </tr> <tr> <td>41 - Relatório</td> <td><input type="checkbox"/></td> <td><input type="checkbox"/></td> <td></td> </tr> <tr> <td>42 - Avaliação</td> <td><input type="checkbox"/></td> <td><input type="checkbox"/></td> <td></td> </tr> <tr> <td>43 - Relatório</td> <td><input type="checkbox"/></td> <td><input type="checkbox"/></td> <td></td> </tr> <tr> <td>44 - Avaliação</td> <td><input type="checkbox"/></td> <td><input type="checkbox"/></td> <td></td> </tr> <tr> <td>45 - Relatório</td> <td><input type="checkbox"/></td> <td><input type="checkbox"/></td> <td></td> </tr> <tr> <td>46 - Avaliação</td> <td><input type="checkbox"/></td> <td><input type="checkbox"/></td> <td></td> </tr> <tr> <td>47 - Relatório</td> <td><input type="checkbox"/></td> <td><input type="checkbox"/></td> <td></td> </tr> <tr> <td>48 - Avaliação</td> <td><input type="checkbox"/></td> <td><input type="checkbox"/></td> <td></td> </tr> <tr> <td>49 - Relatório</td> <td><input type="checkbox"/></td> <td><input type="checkbox"/></td> <td></td> </tr> <tr> <td>50 - Avaliação</td> <td><input type="checkbox"/></td> <td><input type="checkbox"/></td> <td></td> </tr> </tbody> </table>					Atividade/Intervenção	Sim	Não	Observações	1 - Inspeção	<input type="checkbox"/>	<input type="checkbox"/>		2 - Exercício	<input type="checkbox"/>	<input type="checkbox"/>		3 - Simulação	<input type="checkbox"/>	<input type="checkbox"/>		4 - Avaliação	<input type="checkbox"/>	<input type="checkbox"/>		5 - Relatório	<input type="checkbox"/>	<input type="checkbox"/>		6 - Avaliação	<input type="checkbox"/>	<input type="checkbox"/>		7 - Relatório	<input type="checkbox"/>	<input type="checkbox"/>		8 - Avaliação	<input type="checkbox"/>	<input type="checkbox"/>		9 - Relatório	<input type="checkbox"/>	<input type="checkbox"/>		10 - Avaliação	<input type="checkbox"/>	<input type="checkbox"/>		11 - Relatório	<input type="checkbox"/>	<input type="checkbox"/>		12 - Avaliação	<input type="checkbox"/>	<input type="checkbox"/>		13 - Relatório	<input type="checkbox"/>	<input type="checkbox"/>		14 - Avaliação	<input type="checkbox"/>	<input type="checkbox"/>		15 - Relatório	<input type="checkbox"/>	<input type="checkbox"/>		16 - Avaliação	<input type="checkbox"/>	<input type="checkbox"/>		17 - Relatório	<input type="checkbox"/>	<input type="checkbox"/>		18 - Avaliação	<input type="checkbox"/>	<input type="checkbox"/>		19 - Relatório	<input type="checkbox"/>	<input type="checkbox"/>		20 - Avaliação	<input type="checkbox"/>	<input type="checkbox"/>		21 - Relatório	<input type="checkbox"/>	<input type="checkbox"/>		22 - Avaliação	<input type="checkbox"/>	<input type="checkbox"/>		23 - Relatório	<input type="checkbox"/>	<input type="checkbox"/>		24 - Avaliação	<input type="checkbox"/>	<input type="checkbox"/>		25 - Relatório	<input type="checkbox"/>	<input type="checkbox"/>		26 - Avaliação	<input type="checkbox"/>	<input type="checkbox"/>		27 - Relatório	<input type="checkbox"/>	<input type="checkbox"/>		28 - Avaliação	<input type="checkbox"/>	<input type="checkbox"/>		29 - Relatório	<input type="checkbox"/>	<input type="checkbox"/>		30 - Avaliação	<input type="checkbox"/>	<input type="checkbox"/>		31 - Relatório	<input type="checkbox"/>	<input type="checkbox"/>		32 - Avaliação	<input type="checkbox"/>	<input type="checkbox"/>		33 - Relatório	<input type="checkbox"/>	<input type="checkbox"/>		34 - Avaliação	<input type="checkbox"/>	<input type="checkbox"/>		35 - Relatório	<input type="checkbox"/>	<input type="checkbox"/>		36 - Avaliação	<input type="checkbox"/>	<input type="checkbox"/>		37 - Relatório	<input type="checkbox"/>	<input type="checkbox"/>		38 - Avaliação	<input type="checkbox"/>	<input type="checkbox"/>		39 - Relatório	<input type="checkbox"/>	<input type="checkbox"/>		40 - Avaliação	<input type="checkbox"/>	<input type="checkbox"/>		41 - Relatório	<input type="checkbox"/>	<input type="checkbox"/>		42 - Avaliação	<input type="checkbox"/>	<input type="checkbox"/>		43 - Relatório	<input type="checkbox"/>	<input type="checkbox"/>		44 - Avaliação	<input type="checkbox"/>	<input type="checkbox"/>		45 - Relatório	<input type="checkbox"/>	<input type="checkbox"/>		46 - Avaliação	<input type="checkbox"/>	<input type="checkbox"/>		47 - Relatório	<input type="checkbox"/>	<input type="checkbox"/>		48 - Avaliação	<input type="checkbox"/>	<input type="checkbox"/>		49 - Relatório	<input type="checkbox"/>	<input type="checkbox"/>		50 - Avaliação	<input type="checkbox"/>	<input type="checkbox"/>																																																																																																																																																																																																																																																																																																																																																																						
Atividade/Intervenção	Sim	Não	Observações																																																																																																																																																																																																																																																																																																																																																																																																																																																																																																																																																																																		
1 - Inspeção	<input type="checkbox"/>	<input type="checkbox"/>																																																																																																																																																																																																																																																																																																																																																																																																																																																																																																																																																																																			
2 - Exercício	<input type="checkbox"/>	<input type="checkbox"/>																																																																																																																																																																																																																																																																																																																																																																																																																																																																																																																																																																																			
3 - Simulação	<input type="checkbox"/>	<input type="checkbox"/>																																																																																																																																																																																																																																																																																																																																																																																																																																																																																																																																																																																			
4 - Avaliação	<input type="checkbox"/>	<input type="checkbox"/>																																																																																																																																																																																																																																																																																																																																																																																																																																																																																																																																																																																			
5 - Relatório	<input type="checkbox"/>	<input type="checkbox"/>																																																																																																																																																																																																																																																																																																																																																																																																																																																																																																																																																																																			
6 - Avaliação	<input type="checkbox"/>	<input type="checkbox"/>																																																																																																																																																																																																																																																																																																																																																																																																																																																																																																																																																																																			
7 - Relatório	<input type="checkbox"/>	<input type="checkbox"/>																																																																																																																																																																																																																																																																																																																																																																																																																																																																																																																																																																																			
8 - Avaliação	<input type="checkbox"/>	<input type="checkbox"/>																																																																																																																																																																																																																																																																																																																																																																																																																																																																																																																																																																																			
9 - Relatório	<input type="checkbox"/>	<input type="checkbox"/>																																																																																																																																																																																																																																																																																																																																																																																																																																																																																																																																																																																			
10 - Avaliação	<input type="checkbox"/>	<input type="checkbox"/>																																																																																																																																																																																																																																																																																																																																																																																																																																																																																																																																																																																			
11 - Relatório	<input type="checkbox"/>	<input type="checkbox"/>																																																																																																																																																																																																																																																																																																																																																																																																																																																																																																																																																																																			
12 - Avaliação	<input type="checkbox"/>	<input type="checkbox"/>																																																																																																																																																																																																																																																																																																																																																																																																																																																																																																																																																																																			
13 - Relatório	<input type="checkbox"/>	<input type="checkbox"/>																																																																																																																																																																																																																																																																																																																																																																																																																																																																																																																																																																																			
14 - Avaliação	<input type="checkbox"/>	<input type="checkbox"/>																																																																																																																																																																																																																																																																																																																																																																																																																																																																																																																																																																																			
15 - Relatório	<input type="checkbox"/>	<input type="checkbox"/>																																																																																																																																																																																																																																																																																																																																																																																																																																																																																																																																																																																			
16 - Avaliação	<input type="checkbox"/>	<input type="checkbox"/>																																																																																																																																																																																																																																																																																																																																																																																																																																																																																																																																																																																			
17 - Relatório	<input type="checkbox"/>	<input type="checkbox"/>																																																																																																																																																																																																																																																																																																																																																																																																																																																																																																																																																																																			
18 - Avaliação	<input type="checkbox"/>	<input type="checkbox"/>																																																																																																																																																																																																																																																																																																																																																																																																																																																																																																																																																																																			
19 - Relatório	<input type="checkbox"/>	<input type="checkbox"/>																																																																																																																																																																																																																																																																																																																																																																																																																																																																																																																																																																																			
20 - Avaliação	<input type="checkbox"/>	<input type="checkbox"/>																																																																																																																																																																																																																																																																																																																																																																																																																																																																																																																																																																																			
21 - Relatório	<input type="checkbox"/>	<input type="checkbox"/>																																																																																																																																																																																																																																																																																																																																																																																																																																																																																																																																																																																			
22 - Avaliação	<input type="checkbox"/>	<input type="checkbox"/>																																																																																																																																																																																																																																																																																																																																																																																																																																																																																																																																																																																			
23 - Relatório	<input type="checkbox"/>	<input type="checkbox"/>																																																																																																																																																																																																																																																																																																																																																																																																																																																																																																																																																																																			
24 - Avaliação	<input type="checkbox"/>	<input type="checkbox"/>																																																																																																																																																																																																																																																																																																																																																																																																																																																																																																																																																																																			
25 - Relatório	<input type="checkbox"/>	<input type="checkbox"/>																																																																																																																																																																																																																																																																																																																																																																																																																																																																																																																																																																																			
26 - Avaliação	<input type="checkbox"/>	<input type="checkbox"/>																																																																																																																																																																																																																																																																																																																																																																																																																																																																																																																																																																																			
27 - Relatório	<input type="checkbox"/>	<input type="checkbox"/>																																																																																																																																																																																																																																																																																																																																																																																																																																																																																																																																																																																			
28 - Avaliação	<input type="checkbox"/>	<input type="checkbox"/>																																																																																																																																																																																																																																																																																																																																																																																																																																																																																																																																																																																			
29 - Relatório	<input type="checkbox"/>	<input type="checkbox"/>																																																																																																																																																																																																																																																																																																																																																																																																																																																																																																																																																																																			
30 - Avaliação	<input type="checkbox"/>	<input type="checkbox"/>																																																																																																																																																																																																																																																																																																																																																																																																																																																																																																																																																																																			
31 - Relatório	<input type="checkbox"/>	<input type="checkbox"/>																																																																																																																																																																																																																																																																																																																																																																																																																																																																																																																																																																																			
32 - Avaliação	<input type="checkbox"/>	<input type="checkbox"/>																																																																																																																																																																																																																																																																																																																																																																																																																																																																																																																																																																																			
33 - Relatório	<input type="checkbox"/>	<input type="checkbox"/>																																																																																																																																																																																																																																																																																																																																																																																																																																																																																																																																																																																			
34 - Avaliação	<input type="checkbox"/>	<input type="checkbox"/>																																																																																																																																																																																																																																																																																																																																																																																																																																																																																																																																																																																			
35 - Relatório	<input type="checkbox"/>	<input type="checkbox"/>																																																																																																																																																																																																																																																																																																																																																																																																																																																																																																																																																																																			
36 - Avaliação	<input type="checkbox"/>	<input type="checkbox"/>																																																																																																																																																																																																																																																																																																																																																																																																																																																																																																																																																																																			
37 - Relatório	<input type="checkbox"/>	<input type="checkbox"/>																																																																																																																																																																																																																																																																																																																																																																																																																																																																																																																																																																																			
38 - Avaliação	<input type="checkbox"/>	<input type="checkbox"/>																																																																																																																																																																																																																																																																																																																																																																																																																																																																																																																																																																																			
39 - Relatório	<input type="checkbox"/>	<input type="checkbox"/>																																																																																																																																																																																																																																																																																																																																																																																																																																																																																																																																																																																			
40 - Avaliação	<input type="checkbox"/>	<input type="checkbox"/>																																																																																																																																																																																																																																																																																																																																																																																																																																																																																																																																																																																			
41 - Relatório	<input type="checkbox"/>	<input type="checkbox"/>																																																																																																																																																																																																																																																																																																																																																																																																																																																																																																																																																																																			
42 - Avaliação	<input type="checkbox"/>	<input type="checkbox"/>																																																																																																																																																																																																																																																																																																																																																																																																																																																																																																																																																																																			
43 - Relatório	<input type="checkbox"/>	<input type="checkbox"/>																																																																																																																																																																																																																																																																																																																																																																																																																																																																																																																																																																																			
44 - Avaliação	<input type="checkbox"/>	<input type="checkbox"/>																																																																																																																																																																																																																																																																																																																																																																																																																																																																																																																																																																																			
45 - Relatório	<input type="checkbox"/>	<input type="checkbox"/>																																																																																																																																																																																																																																																																																																																																																																																																																																																																																																																																																																																			
46 - Avaliação	<input type="checkbox"/>	<input type="checkbox"/>																																																																																																																																																																																																																																																																																																																																																																																																																																																																																																																																																																																			
47 - Relatório	<input type="checkbox"/>	<input type="checkbox"/>																																																																																																																																																																																																																																																																																																																																																																																																																																																																																																																																																																																			
48 - Avaliação	<input type="checkbox"/>	<input type="checkbox"/>																																																																																																																																																																																																																																																																																																																																																																																																																																																																																																																																																																																			
49 - Relatório	<input type="checkbox"/>	<input type="checkbox"/>																																																																																																																																																																																																																																																																																																																																																																																																																																																																																																																																																																																			
50 - Avaliação	<input type="checkbox"/>	<input type="checkbox"/>																																																																																																																																																																																																																																																																																																																																																																																																																																																																																																																																																																																			

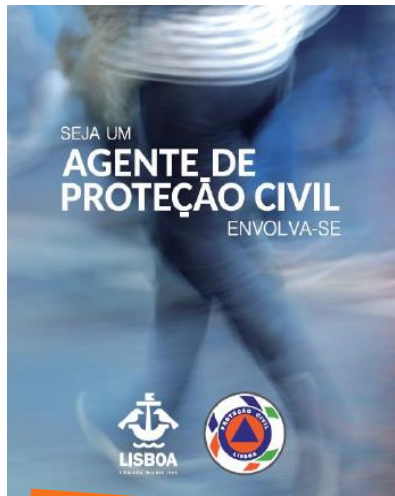


2023
79 | Exercícios e Simulacros
30.000 | Participantes



SMPC | Informação e Sensibilização Pública

Sensibilização Pública | Materiais de Divulgação



PROTEÇÃO CIVIL
Prevenir | Preparar | Socorrer | Recuperar



RISCO de TSUNAMI

RISCO DE TSUNAMI

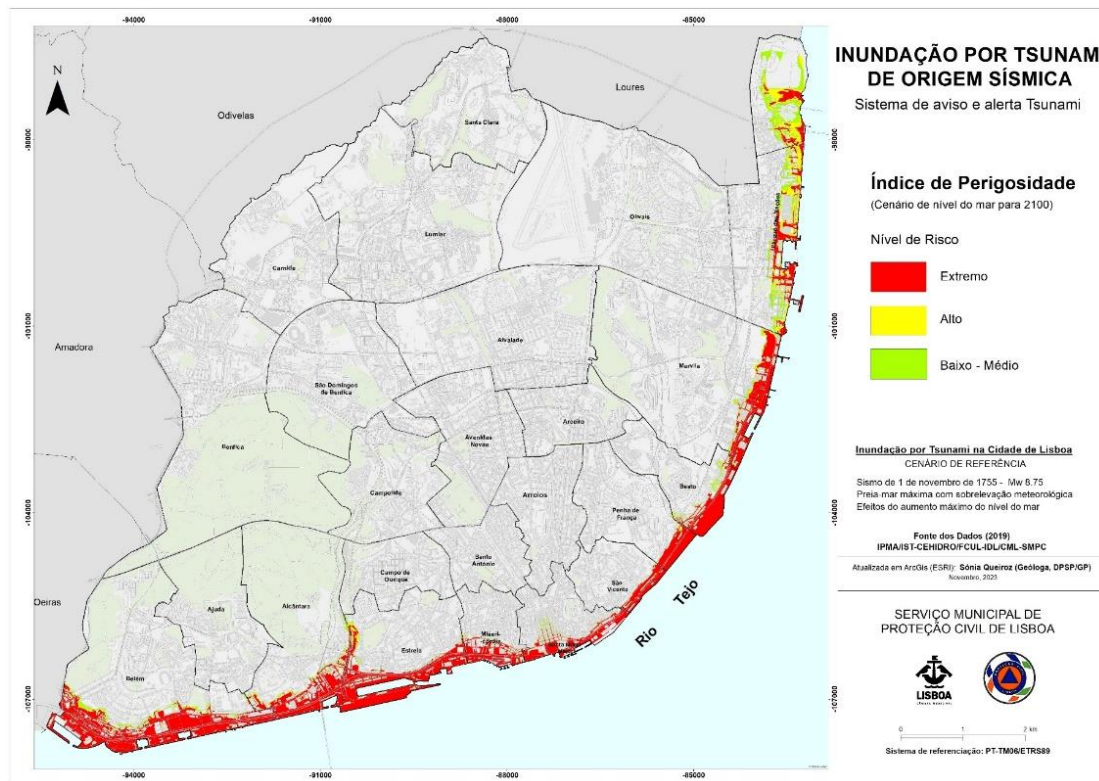
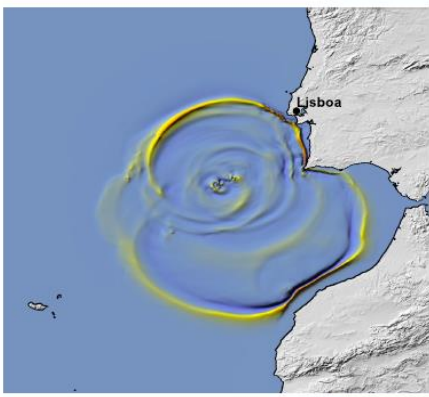


PREVENÇÃO | PLANO DE EVACUAÇÃO DA ZONA RIBEIRINHA EM CASO DE TSUNAMI

Em elaboração com base no Caderno Técnico n.º 28 da ANEPC

A. ZONAS POTENCIALMENTE AMEAÇADAS - Cartografia da área potencialmente inundável por *tsunami* de origem sísmica

CARTAS DE RISCO DE INUNDAÇÃO POR TSUNAMI PARA O MUNICÍPIO DE LISBOA



PREVENÇÃO | PLANO DE EVACUAÇÃO DA ZONA RIBEIRINHA EM CASO DE TSUNAMI

B. SISTEMA DE AVISO E ALERTA DE TSUNAMI - Instalação de um sistema de sirenes que abranja as zonas potencialmente ameaçadas por um *tsunami*



No
presente

- 2 Sirenes
 - Freguesia de Belém – Praça do Império
 - Freguesia de Santa Maria Maior – Ribeira das Naus

Planeadas

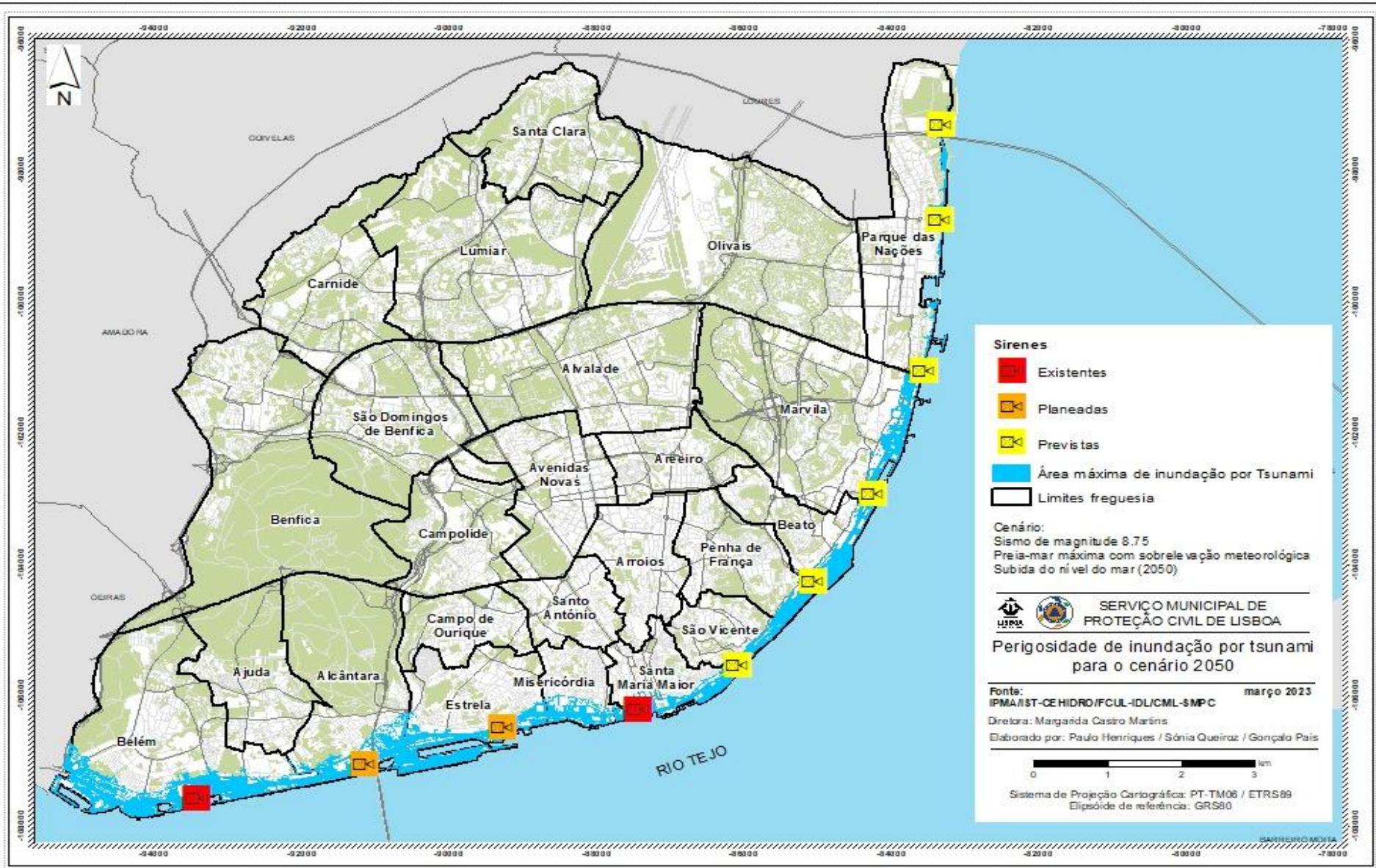
- 2 Sirenes
 - Freguesia de Alcântara – Docas de Santos
 - Freguesia da Estrela – Estação de Santos

Previstas

- No mínimo mais 6 Sirenes nas freguesias ribeirinhas



PREVENÇÃO | PLANO DE EVACUAÇÃO DA ZONA RIBEIRINHA EM CASO DE TSUNAMI



PREVENÇÃO | PLANO DE EVACUAÇÃO DA ZONA RIBEIRINHA EM CASO DE TSUNAMI

C. SINALIZAÇÃO DE EVACUAÇÃO DE EMERGÊNCIA – Vias de evacuação e pontos de encontro

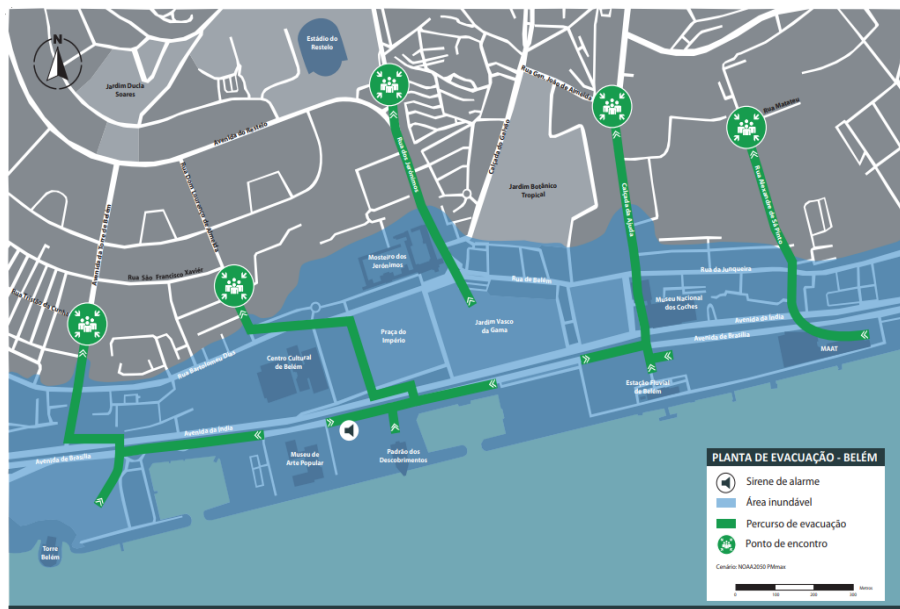
- EVACUAÇÃO HORIZONTAL - Sinalização dos caminhos de evacuação e pontos de encontro;
 - **Freguesia de Belém** em 2022;
 - **Freguesia Santa Maria Maior** em 2023
- EVACUAÇÃO VERTICAL – Locais de Abrigo (em estudo)



PREVENÇÃO | Plano de Evacuação da Zona Ribeirinha em caso de tsunami

D. INFORMAÇÃO E SENSIBILIZAÇÃO PÚBLICA

- Informar a população do risco de *tsunami* e quais os comportamentos a adaptar
- Realização de exercícios com ativação das sirenes.



PROTEÇÃO CIVIL

Esta segunda-feira, vai ouvir-se a sirene de alerta de *tsunami* em Lisboa para um exercício

Sirene de alerta da Praça do Império vai ser accionada para testar o alerta e o grau de prontidão, entre as 8h e as 14h30

Lusa

5 de Novembro de 2023, 22:41



PROTEÇÃO CIVIL
Prevenir | Preparar | Socorrer | Recuperar





Programa municipal de promoção da resiliência sísmica do parque edificado, privado e municipal e infraestruturas urbanas municipais.

Conjunto de **47 ações** para a **promoção da resiliência sísmica** em Lisboa.

OBJECTIVOS ESTRATÉGICOS:

- **Avaliação da vulnerabilidade sísmica** da Cidade;
- Ações operacionais através de **campanhas de inspeção, de projetos e obras de reforço estrutural** do parque edificado e infraestruturas vulneráveis;
- **Envolvimento da sociedade** por meio de campanhas de sensibilização;
- Desenvolvimento de sistemas de gestão de informação de **partilha de conhecimento** entre as estruturas municipais;
- Definição e implementação de **critérios de alerta e priorização de intervenção** que orientem a ação dos serviços municipais;
- Definição de **parcerias estratégicas** a estabelecer com entidades externas



PROTEÇÃO CIVIL
Prevenir | Preparar | Socorrer | Recuperar





OBRIGADA